

LES BERLINES MERCEDES 250 D ET 280 E A EMPATTEMENT LONG

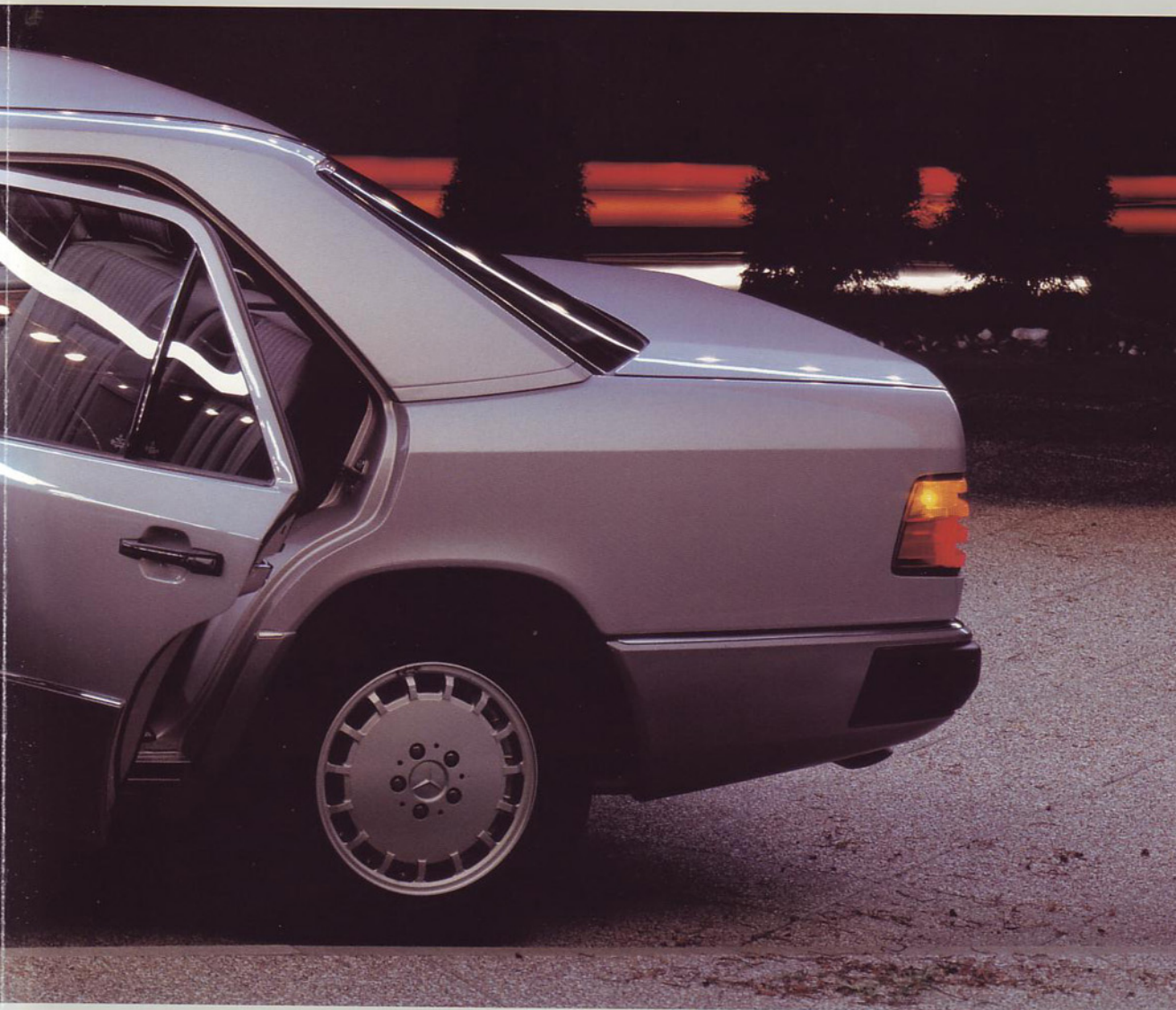




Une Mercedes comme les autres.



Avec 3 rangées de sièges et 6 portes.



Les berlines 250 D et 280 E offrent toutes les qualités des autres modèles de la gamme -



avec en plus un empattement allongé. Ceci se traduit par un habitacle aux dimensions particulièrement généreuses avec trois rangées de sièges très confortables et suffisamment de place pour huit personnes. Chaque rangée dispose de ses propres portes, comme vous êtes en droit

de l'attendre d'une limousine Mercedes. Et l'aisance avec laquelle le véhicule est capable de se mouvoir - malgré ses dimensions - en circulation urbaine ne manquera pas de vous surprendre.

La version à empattement long de notre berline Mercedes est avant tout une Mercedes comme les autres – avec un habitacle encore plus spacieux pour votre confort personnel. Vous ne manquez donc pas de retrouver dans ce véhicule notre vaste expérience de la construction automobile et toutes les qualités d'une Mercedes. La sécurité départ usine, par exemple.

Car ce modèle dispose lui aussi d'un habitacle indéformable, d'un AIR-BAG MERCEDES conducteur, de rétracteurs de ceinture aux sièges avant et du système antiblocage de roues (ABS). Prenez encore le confort de série. Habitacle aux dimensions généreuses, direction assistée, correcteur d'assiette et disposition ergonomique des instruments de bord, sont autant de raffinements qui permettent au conducteur et aux passagers de se détendre.



Ces berlines à empattement long existent en deux versions de motorisation : un moteur diesel d'une grande sobriété, et un moteur à essence performant. Sur la 250 diesel, le catalyseur à oxydation disponible sur demande et le recyclage des gaz d'échappement associé garantissent une nette réduction des émissions nocives. Sur la 280 E, le système d'épuration des gaz d'échappement de 3ème génération fourni en série assure un respect de l'environnement exemplaire, confirmé par une nouvelle réduction de la consommation. Par ailleurs, l'excellente finition, la fiabilité légendaire en utilisation quotidienne, la qualité du service après vente et la longévité des composants font de ces voitures des Mercedes... comme les autres.



## Un voyage en première classe.

Conjuguiez donc les avantages d'une berline moderne à la capacité de transport d'un minibus. Que vous vous serviez de la version à empattement long comme taxi, navette ou voiture familiale, vous aurez toujours la possibilité d'en adapter l'habitacle à votre convenance.

Les deux sièges avant et la banquette arrière, équipée de série d'un accoudoir central relevable,

sont fixes. Mais à vous de déterminer l'usage de l'espace intermédiaire. Vous disposez pour cela du choix entre sept variantes d'équipement différentes.

Dans la version de série, la rangée du milieu est orientée dans le sens de la marche. Le réglage en approche est manuel, et une commande électrique permet de modifier la position du dossier à sa volonté. Trois appuie-tête

réglables en hauteur et en inclinaison ainsi que deux ceintures de sécurité trois points à enrouleur aux sièges extérieurs et une ceinture abdominale fixe au milieu assurent la sécurité des passagers. La banquette centrale est équipée sur demande d'un double mécanisme permettant de rabattre le dossier sur l'assise, mais également de basculer la rangée entière vers l'avant.



*Le double mécanisme de rabattement de la rangée intermédiaire, disponible sur demande, garantit une plus grande liberté de mouvement aux passagers assis à l'arrière.*



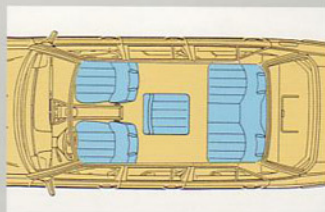
Cette version ne dispose pas du réglage manuel en approche de la banquette.

La rangée intermédiaire peut aussi être orientée dans le sens inverse de la marche. Cette banquette disponible en option est alors dotée de trois ceintures abdominales. Là encore, le double mécanisme de rabatement garantit une plus grande liberté de mouvement aux passagers assis à l'arrière puisqu'il permet de basculer la banquette centrale dans le sens de la marche.

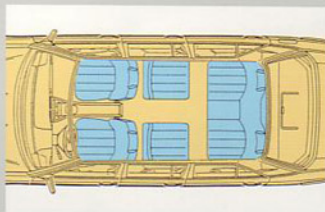
Parmi le vaste programme d'options, on peut encore citer les sièges individuels, orientés eux aussi dans le sens inverse de la marche. Vous avez alors le choix entre quatre versions différentes: un siège individuel à gauche ou à droite, un siège individuel au centre, ou encore des sièges individuels à gauche et à droite. Toutes les places sont orientables dans le sens de la marche et équipées d'une ceinture abdominale.

Que vous choisissiez l'une ou

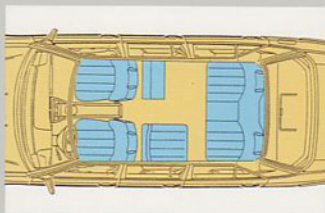
l'autre de ces versions, les six portes avec leur large angle d'ouverture assureront à tous les passagers un accès particulièrement aisé.



*Le siège de l'interprète en position centrale.*

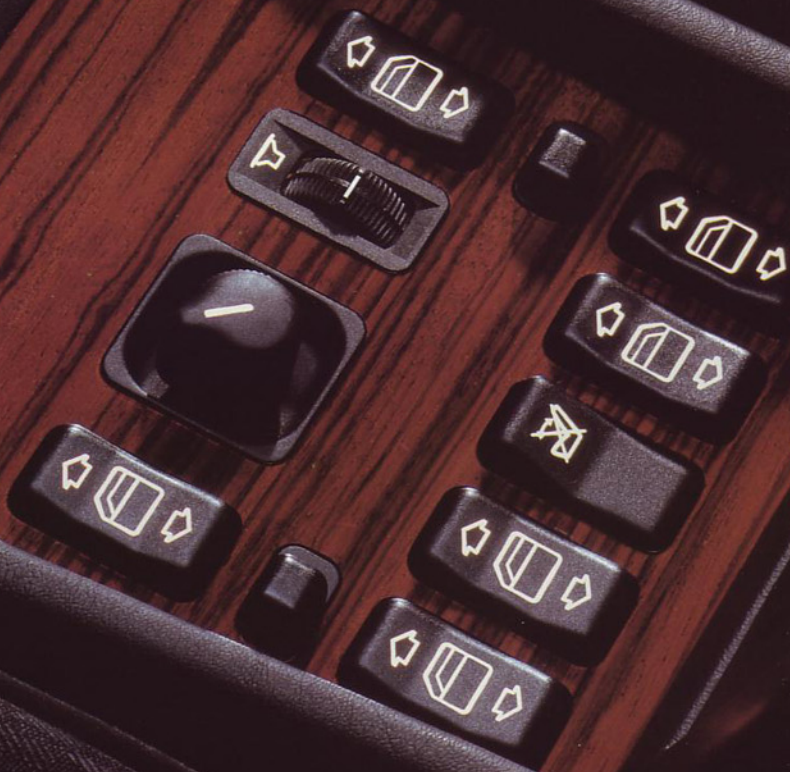


*Deux sièges individuels montés dans le sens inverse de la marche.*



*Tous les sièges individuels sont rabattables en cas de besoin.*

Beim Parken Wählhebel in P  
Vor-Schalten aus P oder N  
Bremspedal betätigen





## Vos désirs sont des ordres.

Avec l'équipement de série très complet de notre berline à empattement long, nous avons déjà comblé un certain nombre de vos souhaits. Pour répondre à d'éventuels vœux supplémentaires, Mercedes propose un vaste programme d'options. Il vous sera donc possible d'adapter votre véhicule à votre convenance.

Selon l'usage que vous voulez en faire, il peut être utile par exemple de l'équiper d'une cloison fixe qui sépare la rangée avant du reste de l'habitacle. Il en résulte un espace de conférence mobile ou une zone passagers hermétique adaptée à l'usage du véhicule comme taxi. Le contact avec le conducteur peut être garanti par une vitre coulissante intégrée à la paroi ou, sur demande, par un système d'interphone.



*Paroi fixe avec vitre coulissante.*

Des options telles que la boîte de vitesses 4 rapports ou les lave-glaces électriques sont des facteurs de sécurité et de confort particulièrement importants. La boîte de vitesses automatique permet au conducteur de se concentrer sur la circulation et lui facilite la conduite en ville. La commande centrale de toutes les vitres n'est pas seulement un élément de confort, mais aussi un facteur de sécurité, surtout lorsqu'il y a des enfants à bord. Les six vitres sont équipées sur demande de lave-glaces électriques. Le conducteur peut ainsi ouvrir ou fermer les vitres à partir de la console centrale, et, le cas échéant, verrouiller les portes de droite et/ou de gauche grâce à deux systèmes de sécurité enfants.

Les nombreux accessoires de pavillon autorisent une augmentation rationnelle et utile des capacités de transport. La fixation de différents dispositifs sur les rampes de base modifiées est particulièrement aisée. Vous pouvez ainsi, dans les limites de



*Les nombreux accessoires de pavillon permettent d'augmenter les capacités de transport.*

la charge autorisée, placer un chargement supplémentaire sur le porte-bagages. Un complément idéal pour les vacances, les loisirs, le commerce ou toute autre activité professionnelle. Nous n'avons pu vous dévoiler qu'une partie de notre vaste programme d'options et d'accessoires. Mais nous restons à l'écoute de vos souhaits. Demandez conseil à votre concessionnaire. Il sera ravi de pouvoir vous être utile.



*Utilisation possible de la version longue comme taxi.*

## La technologie des berlines à empattement long en bref.

La berline à empattement long existe en deux versions de motorisation : la 250 D à moteur diesel et la 280 E à moteur à essence. Le moteur diesel cinq cylindres de 2,5 litres offre tous les avantages classiques de nos moteurs diesel. Rentabilité, longévité, qualité du service et fiabilité, tels sont les mots-clés de cette motorisation. Pour les régimes inférieurs et intermédiaires, le véhicule dispose presque constamment d'un couple maximal. Cela permet de réduire la fréquence des changements de vitesse, et par là-même la consommation. Le principe éprouvé de la chambre de précombustion à injection oblique garantit une combustion optimale du carburant qui est dirigé vers les cylindres par la pompe d'injection en ligne à cinq pistons. Parmi les améliorations techniques, on peut citer aussi l'adaptation électronique du régime de ralenti et les silent-blocs hydrauliques de la suspension du moteur qui permettent de réduire considé-



*Le catalyseur à oxydation : en option pour la version diesel.*

ramblement les vibrations du moteur, pour une plus grande régularité de marche et un confort de conduite supérieur. La 250 D peut être équipée sur demande d'un catalyseur à oxydation et du système de recyclage des gaz d'échappement associé, importantes contributions au respect de notre environnement.

La 280 E bénéficie d'une technique multisoupapes d'avant-garde. Son nouveau moteur à injection six cylindres de 2,8 litres,

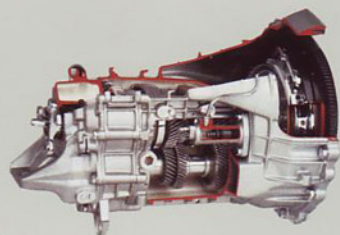


*Une technique multisoupapes d'avant-garde pour la 280 E.*

accompagné d'un catalyseur triple effet réglé, se caractérise par une excellente montée en régime et par des reprises exceptionnelles. Le débitmètre d'air à film chaud assure un mélange air/carburant optimal. Ce mélange parvient par les deux soupapes d'admission de chaque cylindre dans la chambre de combustion. La tubulure d'admission à commande par résonance permet un

remplissage optimal des cylindres sur toute la plage de régimes. Le calage automatique variable de l'arbre à cames d'admission en fonction de la charge et du régime confère au moteur un couple exceptionnel dès les plages de régimes inférieure et intermédiaire et réduit considérablement la teneur en substances nocives de l'échappement. Cette technique de pointe améliore par ailleurs l'efficacité du moteur.

Pour ces deux versions de motorisation, la transmission de la



*La boîte 5 vitesses : une grille serrée pour un passage aisé de rapports.*

force motrice s'effectue par l'intermédiaire d'une boîte mécanique 5 rapports. Le correcteur d'assiette à l'arrière fait partie de la dotation de série de la version à empattement long. La 280 E est équipée de série de jantes en alliage 15 trous.



S LL 1864

# Peintures et garnitures.

Si la longévité d'une voiture est élevée, cela signifie que les matières premières choisies ont été travaillées avec soin et que celle-ci conservera toute sa valeur avec les

années. C'est pourquoi nous utilisons des tôles d'acier galvanisées aux endroits exposés à la rouille. La mise en peinture constitue la touche finale d'un programme mi-

nutieux de protection anticorrosion qui privilégie les peintures aqualites et réduit au minimum l'emploi de diluants nocifs pour le respect de notre environnement.

## Peintures de série



*blanc arctique*



*ivoire clair*



*bordeaux*



*bleu foncé*



*noir*

## Peintures métallisées



*argent  
adamantin*



*gris nacré*



*rouge  
almandine*



*havane*



*alezan*



*noir métal*

La berline à empattement long est équipée de série d'une garniture en tissu de qualité. Vous pouvez

également choisir, sur demande, une sellerie en velours thermoactif ou en MB-TEX, matériau ré-

sistant très proche du cuir. Toutes les garnitures sont disponibles en quatre coloris.

## Tissu



*noir*



*bleu*



*datte*

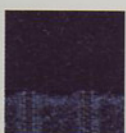


*gris*

## Velours



*noir*



*bleu*



*datte*



*gris*

## MB-TEX



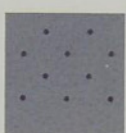
*noir*



*bleu*



*datte*



*gris*

# Cotes et caractéristiques techniques.

	250 D	280 E
Nombre de cylindres	5	6
Alésage/course	87,0/84,0 mm	89,9/73,5 mm
Cylindrée totale, effective	2497 cm <sup>3</sup>	2799 cm <sup>3</sup>
Puissance nominale <sup>1)</sup> en kW tr/mn	69/4600	142/5500
Couple nominal <sup>1)</sup> en Nm à tr/mn	158/2800	270/3750
Compression	22,0	9,2
Alternateur	14 V/55 A	14 V/90 A
Batterie	12 V/74 Ah	12 V/62 Ah
Vitesse maxi, en km/h	env. 165	env. 215
Pneumatiques	205/65 R 15 94 H jantes en acier	205/65 R 15 94 V jantes en alliage
Carburant	Gazole (selon DIN 51601)	Super sans plomb (selon DIN 51607)
Consommation de carburant <sup>2)</sup> en l/100 km (avec boîte mécanique 5 rapports)		
en cycle urbain	9,9	15,5
à 90 km/h	6,1	8,6
à 120 km/h	8,1	10,5
Capacité du réservoir de carburant, dont réserve env. 9,0 l		
	72 litres	72 litres
Diamètre de braquage	14,0 m	14,0 m
Poids en ordre de marche <sup>3)</sup>	1700 kg	1760 kg
Poids total autorisé	2400 kg	2460 kg

1) La puissance indiquée selon les directives communautaires est effectivement disponible à l'embrayage pour l'entraînement du véhicule après déduction de celle absorbée par tous les organes annexes du moteur.

2) Consommation de carburant selon la directive 80/1268/CEE.

3) Le poids à vide s'entend pour les véhi-

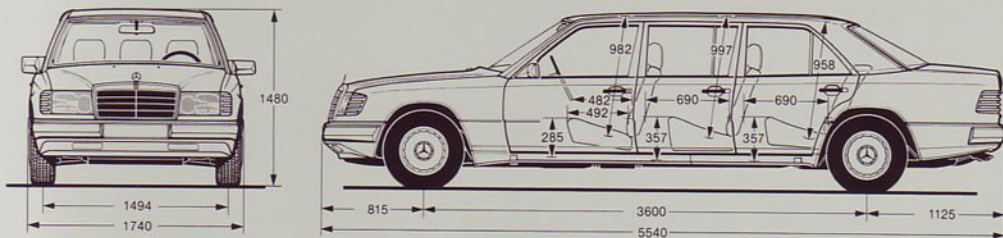
cules avec équipement de série. Il s'accroît éventuellement avec les équipements spéciaux, ce qui diminue la charge utile.

Les indications fournies dans ce prospectus sont à considérer comme approximatives. Sous toutes réserves de modifications de la conception et des fournitures.

Etat à la mise sous presse le 31-12-1992

Publicité internationale.

Les caractéristiques techniques peuvent différer selon les pays de commercialisation, de même que les équipements de série ou proposés en option, en fonction des impératifs d'homologation.



Cotes variables selon la position du siège. Ces informations sont à considérer comme approximatives.