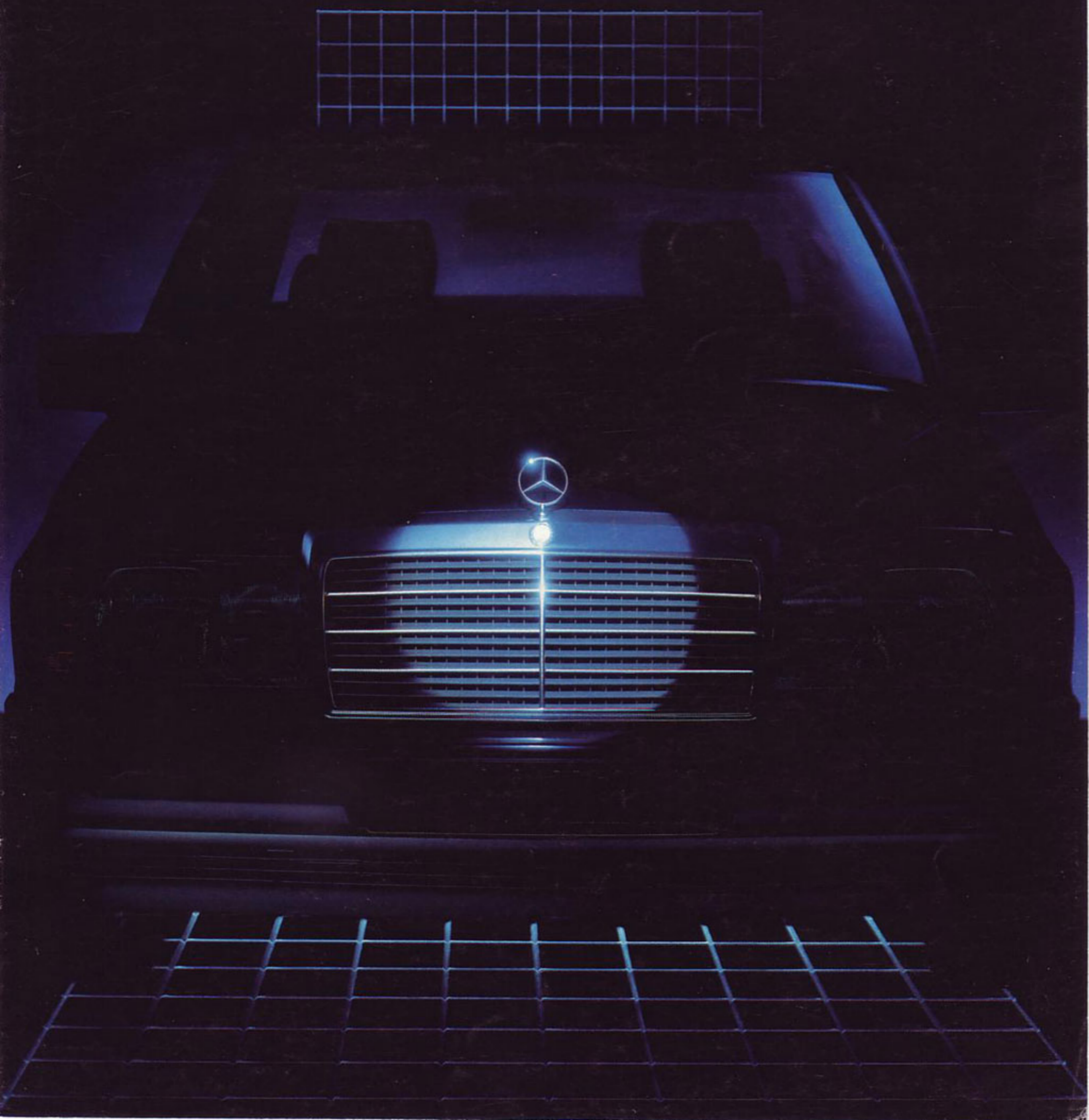


Nouvelle gamme Mercedes 200/300 E





Nous avons tout fait

Jamais la technologie Mercedes n'a atteint un tel niveau de perfection.

Une voiture est éblouissante quand elle innove vraiment. Les nouvelles Mercedes 200/300 E allient l'espace au silence, les performances à la sécurité, la puissance à l'intelligence.

Ce sont des voitures éblouissantes par leur technologie d'avant-garde, leur ligne aérodynamique, leur remarquable CX (0,29).

Ce sont des voitures éblouissantes qui ne connaissent pas la corrosion, ont la passion des longues distances et le confort pour raison d'être.

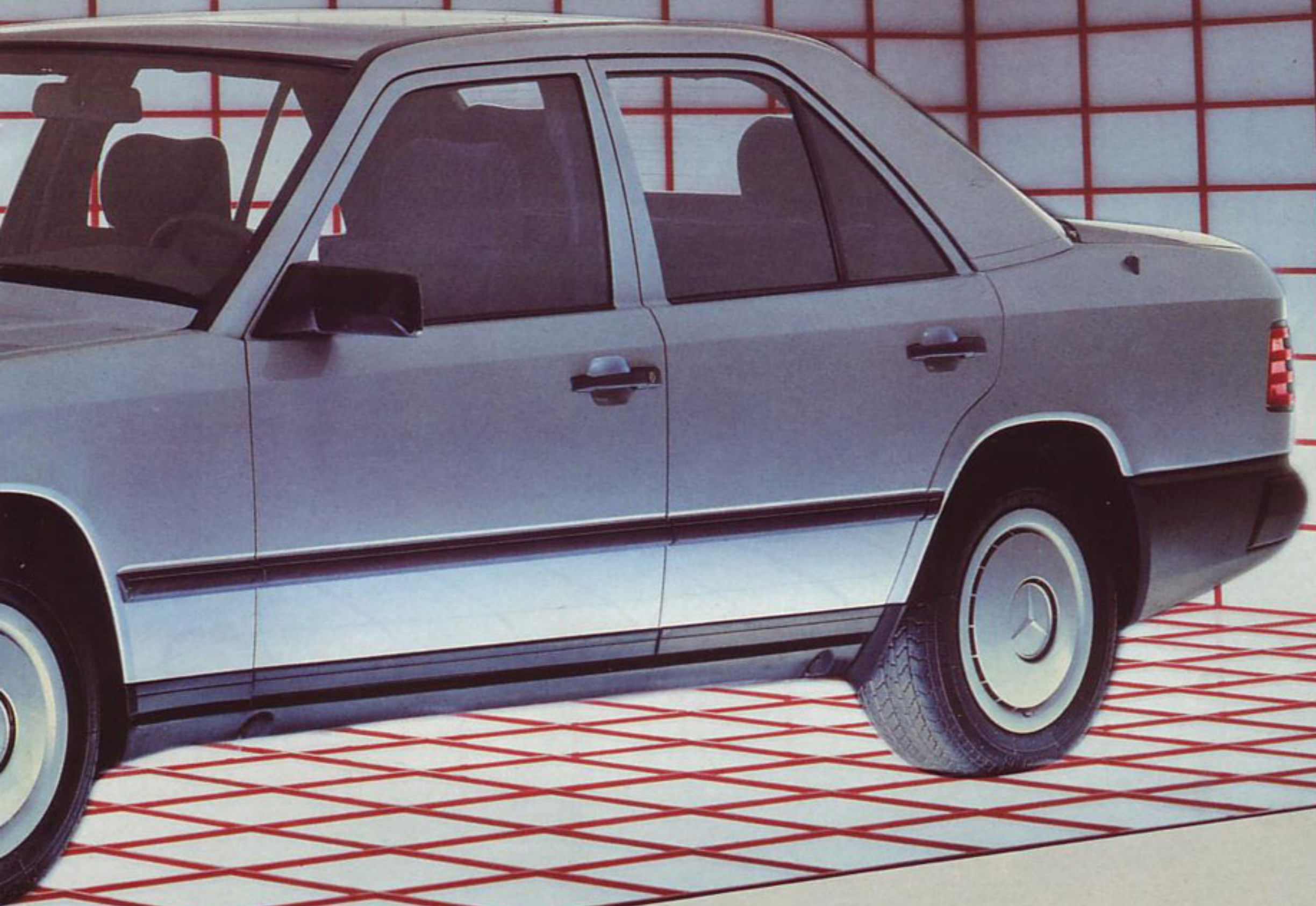
Les Mercedes 200/300 E vous offrent plusieurs motorisations au

choix : 4 modèles essence et 3 diesel. De 109 à 190 ch DIN.

Elles ne badinent pas avec la route. Leurs essieux à bras oscillants agrippent le bitume.

Elles ne pénalisent pas vos performances. En toutes circonstances, leur consommation reste sobre (7,7 l à 120 km/h pour la Mercedes 230 E).

Elles imposent un nouveau code de



pour vous mériter.

la route. A leur volant, le plaisir de conduire prend une dimension nouvelle.

Elles vous emmènent au bout du monde. Vous et votre famille. Ces très grandes routières ont été testées sur 20 millions de kilomètres. Avec elles, vous roulez plusieurs centaines de milliers de km. En toute sérénité.

Elles ont le sens de la répartie. La 230 E grimpe de 0 à 100 km/h en 10,5".

La 200 roule à 187 km/h. La 300 E à 230 km/h (sur circuit).

Elles creusent l'écart. Sécurité, confort et performances : les solutions technologiques adoptées leur confèrent des années d'avance.

Nous avons conçu ces Mercedes sans compromis. Et nous leur avons donné une forte personnalité. A vous de juger si nous y sommes parvenus.

Si nous avons tout fait pour vous mériter, nous avons aussi tout fait pour vous étonner.

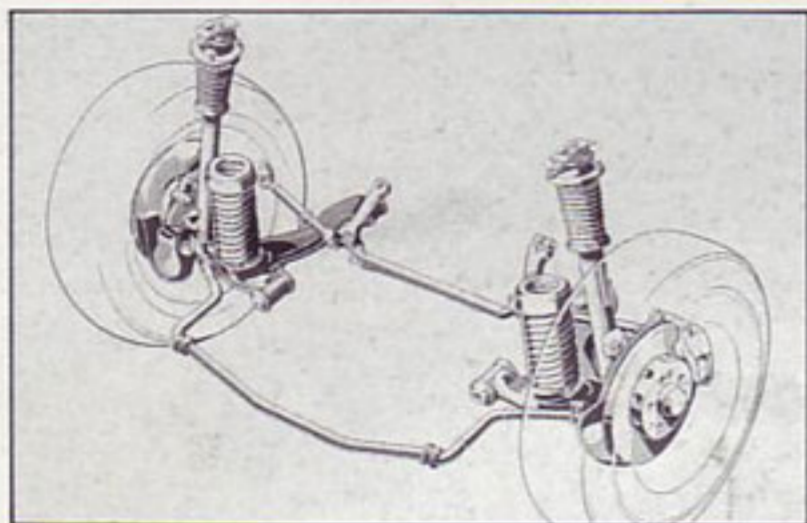


Mercedes-Benz

Nouvelle gamme Mercedes 200/300 E

Comment la technologie Mercedes creuse l'écart.

1^{er} écart. Une suspension qui deviendra référence.



La suspension des nouvelles Mercedes 200/300 E a été conçue par ordinateur. Elle procure une fantastique tenue de route, hier encore, inconcevable.

Le système est révolutionnaire. A l'avant: des jambes amortissantes. A l'arrière: un essieu équipé de 5 bras oscillants sur chaque roue.

Conséquences: le parcours peut être sinueux, la chaussée détrempée, la voiture ne bouge pas dans les virages.

Elle reste souverainement accrochée au bitume.

2^e écart. L'un des freinages les plus sûrs du monde.

Le freinage des nouvelles Mercedes 200/300 E est assuré par un système hydraulique à double circuit.

Et les freins à disque sont munis d'étriers flottants à l'avant.

Cette technique d'avant-garde empêche le liquide des freins de s'échauffer. C'est une sécurité supplémentaire

en cas de sollicitations importantes.

Sécurité absolue: un maître mot pour les nouvelles Mercedes qui peuvent aussi être équipées de l'ABS.

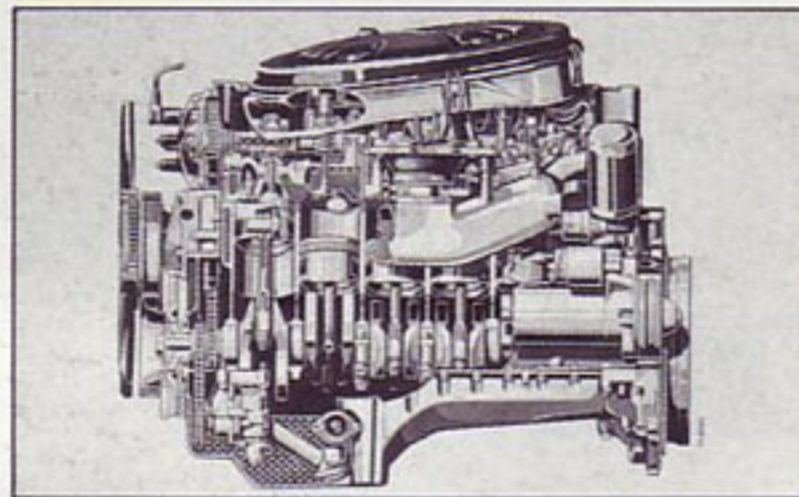
Commandé par un ordinateur, ce système évite tout blocage des roues et maintient la voiture sur sa trajectoire.

3^e écart. Des perfectionnements moteur qui comptent.

Les moteurs des nouvelles Mercedes 200/300 E sont des 4 ou 6 cylindres avec arbre à cames en tête et couple élevé.

Ils bénéficient de deux innovations de taille. La compensation hydraulique des soupapes assure, outre une marche silencieuse, un entretien réduit et une longévité accrue.

La chambre de combustion à flux transversal améliore le rendement du moteur. Celui-ci y gagne en puissance. Mais aussi en souplesse et en économie.



4^e écart. Un système d'injection à haut rendement.

Le système d'injection des nouvelles Mercedes 230/300 E rassemble de

nombreuses qualités.

Electro-mécanique, il associe la fiabilité de la mécanique aux avantages de l'électronique.

Economique, l'alimentation en essence est coupée dès le relâchement de l'accélérateur.

Précis, l'allumage est géré par un micro-processeur qui détermine le point d'allumage idéal.

Moderne, tout le système est lui-même commandé par un autre micro-processeur. Celui-ci choisit le meilleur dosage en fonction de la température du moteur, de l'effort à fournir et de la durée de l'accélération.

Peu de voitures sur le marché offrent un rendement aussi optimisé de leur moteur.

Voici 4 exemples, parmi d'autres, d'une technologie sans compromis.

Votre concessionnaire Mercedes-Benz sera fier de vous en faire découvrir beaucoup plus.

Modèles essence: 200, 230E, 260E, 300E.
Modèles diesel: 200D, 250D, 300D.

— Mercedes 200 BV5 - consommation normes UTAC: 6,1 l à 90 km/h - 7,7 l à 120 km/h - 11,2 l en parcours urbain.

— Mercedes 230E BV5 - consommation normes UTAC: 6,2 l à 90 km/h - 7,7 l à 120 km/h - 11,1 l en parcours urbain.

— Mercedes 300E BV5 - consommation normes UTAC: 6,5 l à 90 km/h - 8,3 l à 120 km/h - 12,1 l en parcours urbain.

Mercedes-Benz Financement: un financement personnalisé - crédit, location, location avec promesse de vente.



Mercedes-Benz