



Mercedes-Benz  
Personenwagen

---

Die Lackierungen

---

The Paintwork

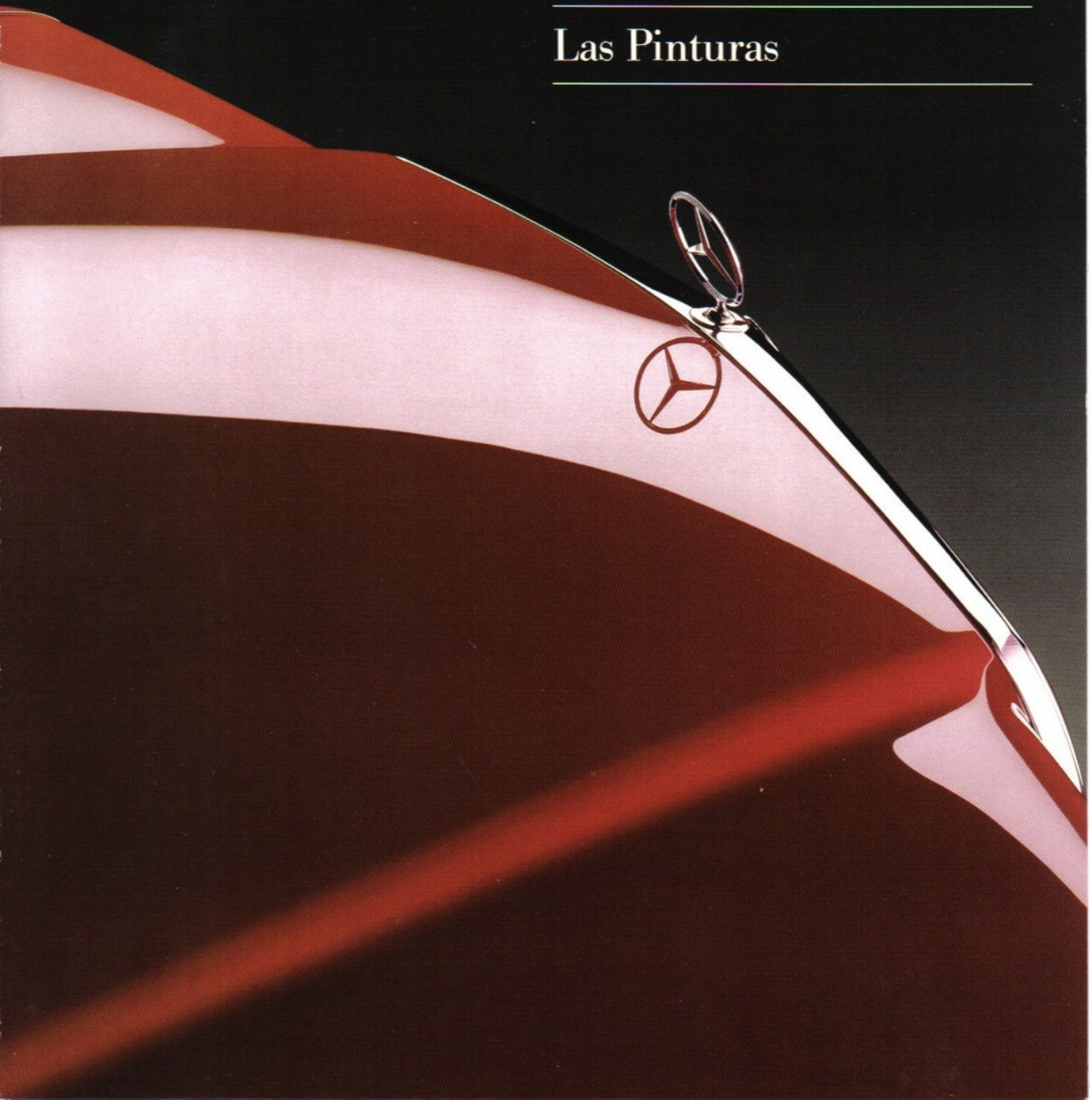
---

Les Peintures

---

Las Pinturas

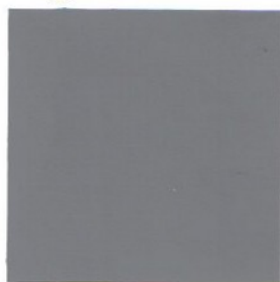
---



# Serienlackierungen/Standard paintwork/Peintures stan



147  
arctieweiß/arctic white  
blanc arctique/blanco ártico



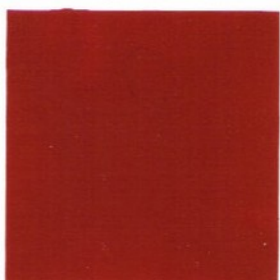
751  
liasgrau/ascot grey  
gris moyen/gris



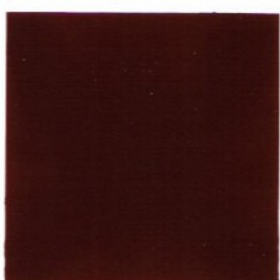
623  
hellelfenbein/light ivory  
ivoire clair/marfil claro



651  
pueblobeige/pueblo beige  
beige mexicain/beige pueblo



568  
signalrot/signal red  
rouge pompier/rojo vivo



540  
barolorot/barolo red  
bordeaux/rojo barolo

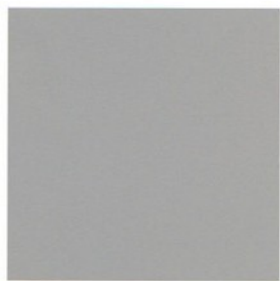


900  
surfblau/deep blue  
bleu surf/azul mediano



904  
dunkelblau/midnight blue  
bleu foncé/azul oscuro

# Metallic-Lackierungen/Metallic paintwork/Peintures m



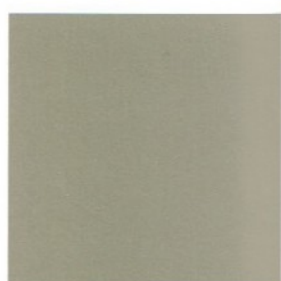
745  
kristallsilber/crystal silver  
argent cristal/plata cristal



355  
diamantblau/diamond blue  
bleu diamant/azul diamante



122  
perlmuttgrau/pearl grey  
gris nacré/gris perla



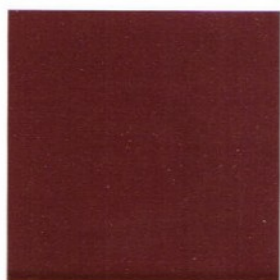
702  
rauchsilber/smoke silver  
argent cendré/plata ahumada



877  
petrol/blue green  
pétrole/petrol



254  
nachtgrün/pine green  
vert nuit/verde noche



512  
almandinrot/almandine red  
almandin/rojo almandino



587  
pajettrot/pajett red  
rouge cornaline/rojo lentejuela



## ard/Pinturas standard

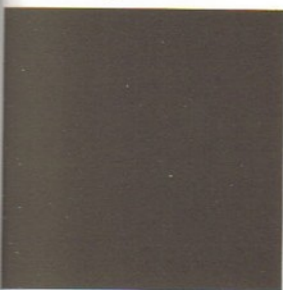


815  
achatgrün/agate green  
vert agate/verde agata

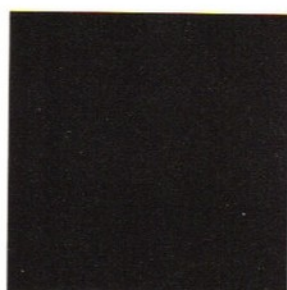


040  
schwarz/black  
noir/negro

## alliques/Pinturas metálicas



441  
impala/impala brown  
brun impala/beige impala



432  
bisonbraun/havana brown  
brun negresco/marrón bison



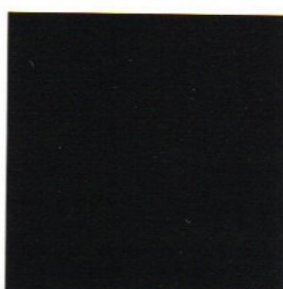
261  
nelkengrün/willow green  
vert céladon/verde clavo



72  
anthrazitgrau/anthracite grey  
gris anthracite/gris anthracita



929  
nautikblau/nautical blue  
bleu pacifique/azul náutico



199  
blauschwarz/blue black  
noir métal/negro azulado

Farbabweichungen  
sind drucktechnisch bedingt.

Any slight colour differences  
are due to printing.

Dû au procédé d'imprimerie,  
de légères différences  
de tons sont inévitables.

Pequeñas diferencias en tonos  
de color son inevitables,  
debido a la técnica de impresión.

# Erkennbarkeit von Farben/Perceptibility of paintworks/Perceptibilité des couleurs/Facilidad de reconocimiento de colores

Welche Karosseriefarbe gewählt wird, ist heute nicht mehr nur vom persönlichen Geschmack abhängig.

Der Grund: Farben spielen eine wesentliche Rolle im Bereich der Verkehrssicherheit, und zwar in der Wahrnehmungssicherheit. Rechtzeitiges Erkennen des eigenen Wagens durch andere Verkehrsteilnehmer ist bei den heutigen Verkehrsverhältnissen ein wichtiger Sicherheitsfaktor. Um die richtige Wahl – eine Kombination aus persönlichem Geschmack und Sicherheitsgründen – treffen zu können, wurden alle Farben der Serienlackierungen von Mercedes-Benz in ihrer Erkennbarkeit gemessen (s. Tabelle).

Für die Metallic-Lackierungen lassen sich keine absoluten Erkennbarkeitswerte aufstellen, weil die einzelnen Metall-Partikel in der Farbe – je nach Blickwinkel des Betrachters – das Licht verschieden reflektieren.

The choice of colour of one's car is these days no longer decided upon by personal taste alone.

Reason: colours are of considerable importance as far as road safety is concerned, in that they can contribute to a greater general awareness amongst road-users. That one's own car is immediately recognizable by others is an important

safety factor, as far as today's traffic conditions are concerned. In order to make the right choice – a combination of personal taste and safety considerations – all standard finishing colours have been measured by Mercedes-Benz according to their perceptibility (see table).

An absolute perceptibility value for metallic finishes cannot be determined, as the individual metal particles in the paint reflect the light differently, depending on the visual angle of the observer.

De nos jours, le choix du coloris d'une carrosserie n'est plus uniquement une question du goût personnel.

En voici la raison: les couleurs jouent un rôle très important en matière de sécurité routière, notamment au point de vue de la perceptibilité. Dans les conditions actuelles du trafic routier, le fait de rouler dans une voiture qui attire à temps le regard des autres usagers de la route est un éminent facteur de sécurité. Pour faciliter aux intéressés le choix qui convient – un compromis entre le goût personnel et les impératifs de la sécurité – toutes les couleurs de peinture de série ont été testées par Mercedes-Benz pour leur perceptibilité (voir tableau).

Pour les couleurs métallisées il n'est pas possible de fixer des valeurs de perceptibilité absolues, étant donné que la réflexion de la lumière sur les particules métalliques contenues dans la peinture peut varier considérablement suivant l'angle sous lequel la personne regarde l'objet.

El color que se elige para la carrocería hoy en día ya no depende sólo del gusto personal. La razón para ello es la siguiente: Los colores juegan un papel importante en el sector de la seguridad del tráfico, o más concretamente, en la seguridad de percepción. El que su coche sea reconocido a tiempo por las otras personas que utilizan también la carretera constituye en las condiciones de tráfico actuales un importante factor de seguridad. Al objeto de facilitar una elección correcta según el gusto personal y los motivos relacionados con la seguridad, se ha medido el grado de vistosidad de todas las pinturas de serie Mercedes-Benz (véase la tabla).

Para las pinturas de efecto metálico no se pueden indicar valores con carácter absoluto respecto a la facilidad de reconocimiento, ya que las partículas metálicas contenidas en la pintura reflejan la luz de manera distinta según el ángulo visual del espectador.

Auffälligkeitsgrad  
Conspicuousness  
Degré de perceptibilité  
Grado de vistosidad

623  
hellelfenbein/light ivory  
ivoire clair/marfil claro

568  
signalrot/signal red  
rouge pompier/rojo vivo

540  
barolorot/barolo red  
bordeaux/rojo barolo

147  
arcticweiß/arctic white  
blanc arctique/blanco ártico

751  
liasgrau/ascot grey  
gris moyen/gris

900  
surfblau/deep blue  
bleu surf/azul mediano

651  
pueblobeige/pueblo beige  
beige mexicain/beige pueblo

815  
achatgrün/agate green  
vert agate/verde agata

040  
schwarz/black  
noir/negro

904  
dunkelblau/midnight blue  
bleu foncé/azul oscuro

