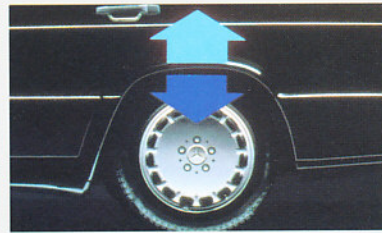
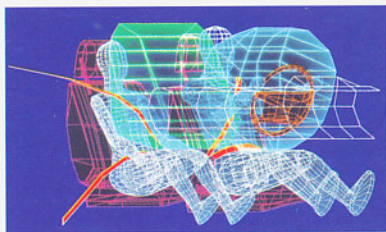


# Options voitures particulières Mercedes-Benz.



Votre Mercedes sur mesure.

2

Le confort selon Mercedes.

Confort et détente

6

La sécurité Mercedes :  
une longueur d'avance.

Sécurité active et passive

12

La Mercedes bien tempérée.

Climatisation

16

Le son Mercedes.

Information et communication

20

La Mercedes sportive.

Équipement sport

23

Les options de la Mercedes T.

26

Les options de la classe S.

31

Les options de la Mercedes SL.

33

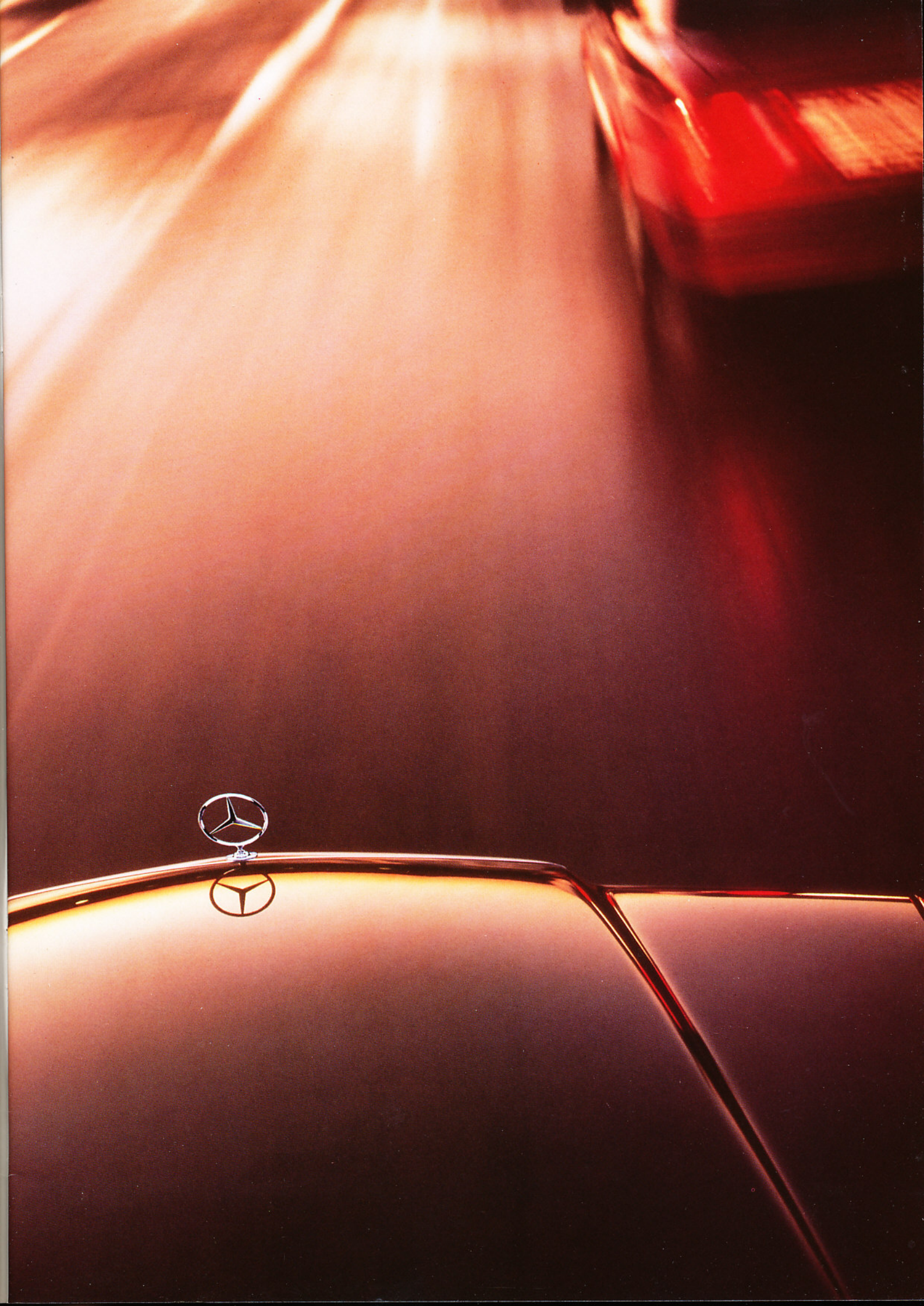
Les brochures spéciales.

34

Tableau des options Mercedes.

Vue d'ensemble

36



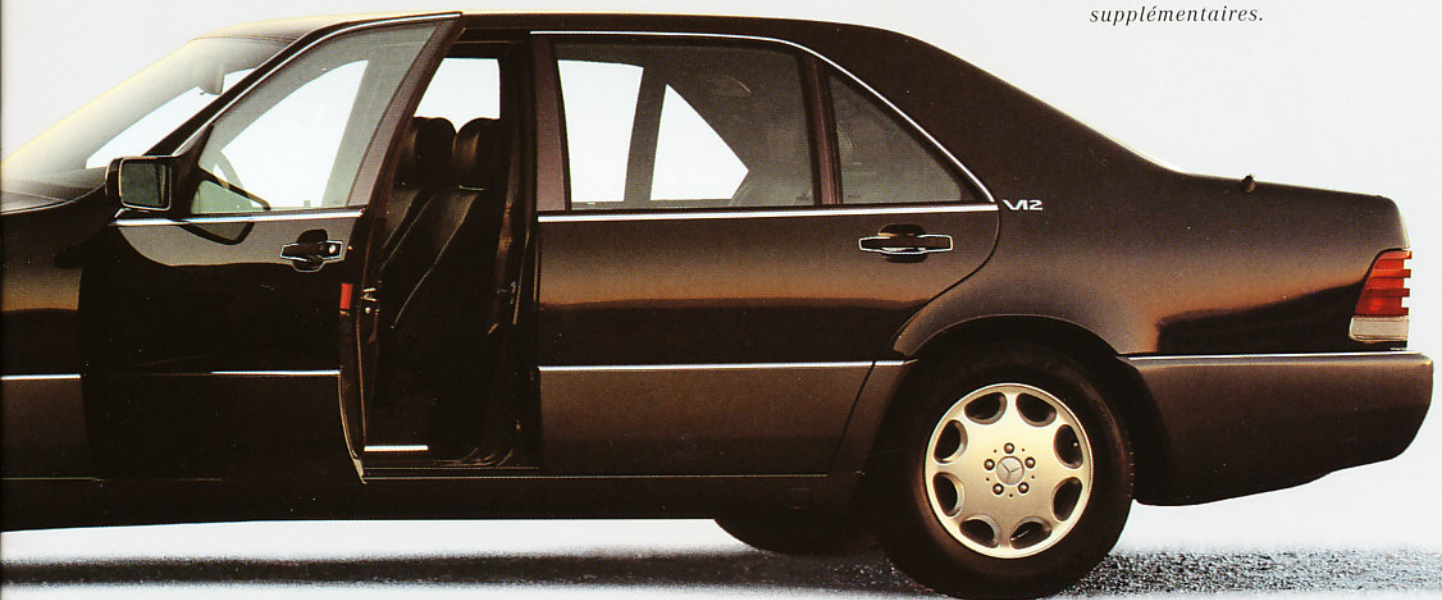
# Votre Mercedes sur mesure.

Après plus de 100 ans d'expérience de la construction automobile, nous avons une idée relativement précise des besoins des automobilistes. C'est pourquoi nous offrons de série tout ce qui est vraiment nécessaire. "Nécessaire" au sens large, puisque nombre d'équipements montés en série sur les Mercedes impliquent ailleurs des frais supplémentaires. Il s'agit du chauffage réglable indépendamment à droite et à gauche, de l'avertisseur d'oubli d'extinction des phares, de la direction assistée avec colonne déformable, du rétracteur de ceinture pour conducteur et passager avant, de la sécurité enfants, du réglage en hauteur du siège du chauffeur, pour ne citer que quelques exemples. Malgré tout, certains automobilistes sont plus exigeants que d'autres. Ainsi, les conducteurs effectuant de longs trajets apprécient le confort du régulateur de vitesse (Tempomat) ou celui de la boîte de vitesses automatique. Ceux qui transportent fréquemment des charges importantes ont besoin d'une attache de remorque et d'un correcteur d'assiette. Pour les personnes se déplaçant beaucoup, la Mercedes doit être équipée du téléphone. Nous sommes bien entendu disposés à satisfaire ces vœux individuels, sans pour autant obliger nos autres clients à payer des options dont ils n'ont peut-être pas besoin. C'est pourquoi nous livrons un véhicule d'un



niveau d'équipement élevé, complété par un programme d'options destiné aux plus exigeants. Pour les options comme pour les équipements de série, chaque détail a été minutieusement étudié, presque tout est conçu et monté chez Mercedes-Benz. Lorsque cela n'est pas possible, comme dans le cas du téléphone de voiture, nous travaillons en collaboration étroite avec le fabricant. Chaque pièce entrant dans la composition d'une Mercedes a été testée sur plusieurs millions de kilomètres. Malgré des méthodes de fabrication ultramodernes, notre contrôle qualité reste des plus stricts. Chaque véhicule répond ainsi à la garantie de qualité "made by Mercedes-Benz". D'ailleurs, votre Mercedes ne sera construite que lorsque vous l'aurez commandée. Vos équipements sont incorporés pendant la construction. Les trous pour les lave-phares sont ainsi percés dès le stade de la carrosserie brute, de sorte que leurs rebords seront protégés lors du traitement anticorrosion. L'individualisation ne se fait donc pas au détriment de la qualité. Et maintenant, à vous de composer "votre" future Mercedes!

*Même la version de base de la nouvelle classe S satisfait des désirs dont vous n'étiez peut-être pas conscient. Voici néanmoins quelques options supplémentaires.*







*Sécurité va de pair avec confort : dans l'état actuel du trafic routier, le confort est aussi un facteur de sécurité.*

# Le confort selon Mercedes.

Parce que nous sommes toujours plus nombreux à passer de plus en plus de temps en voiture, le confort est plus important que jamais. Le conducteur doit être bien assis et se sentir parfaitement à son aise. La voiture doit lui simplifier au maximum la conduite afin qu'il puisse se concentrer entièrement sur la circulation. Un équipement confort étudié est une contribution à la sécurité, vous économise du temps et vous permet de rester détendu.



## Le coffret en bois précieux

► Intégré dans la console médiane et/ou entre les sièges arrière, le coffret verrouillable en bois précieux sert de deuxième "boîte à gants". En cas de montage d'un air-bag passager avant à l'emplacement de la boîte à gants, cette boîte de rangement est livrée sans frais supplémentaires.



## Le lève-glace électrique

► Il vous suffit d'appuyer sur une touche pour actionner les glaces. Celles de l'arrière peuvent être commandées indifféremment de l'avant (commutateurs sur la console centrale) ou de l'arrière (commandes intégrées aux portières). Si la sécurité enfants est activée, les vitres arrière ne peuvent être abaissées que depuis l'avant.



## Le réglage électrique des sièges

► Les sièges du conducteur et du passager avant peuvent être réglés en position idéale à l'aide de ce commutateur. Hauteur et approche du siège, inclinaison de l'assise et du dossier, hauteur des appuie-tête : le réglage s'effectue en continu sans efforts.





## Le circuit à mémoire

► Très pratique lorsque deux conducteurs utilisent une voiture : le circuit à mémoire permet la mémorisation exacte des deux positions différentes des sièges et des appuie-tête que l'on aura programmées auparavant à l'aide du réglage électrique. Cette fonction est disponible aussi pour le passager avant.



## Le dossier orthopédique

► Finis les épaules crispées et les maux de dos pendant les longs voyages. Grâce à des coussins d'air intégrés, il est possible d'adapter individuellement le dossier au dos du conducteur et du passager avant. La commande s'effectue par un sélecteur placé sur le siège.



## La lampe de lecture arrière

► Une bonne idée pour les passagers arrière, qui n'ont pas le souci de la conduite. Ils peuvent lire confortablement sans que la lumière dérange ou éblouisse le conducteur.



## Les pare-soleil avec miroir éclairé

► Afin que le conducteur et le passager avant puissent aussi utiliser les miroirs lorsqu'il fait sombre, un éclairage intégré se déclenche dès que le pare-soleil est abaissé. En position basse, les pare-soleil sont également réglables dans le sens transversal.



## L'accoudoir avant rabattable

► Les accoudoirs améliorent la position assise. L'accoudoir rabattable entre les sièges avant offre un confort accru pour le conducteur et le passager avant, notamment pendant les longs voyages.



## Le store de lunette arrière

► Un équipement à double fonction : pare-soleil pour les passagers arrière et protection contre les éblouissements pour le conducteur. Commande électrique depuis le poste de conduite.



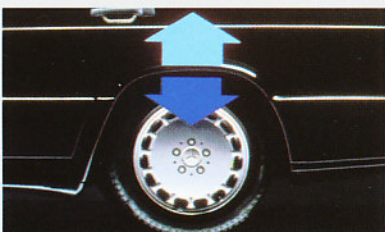
## La console centrale pour les 190

► La console centrale en bois précieux, équipée sur demande d'un rangement à cassettes, est aussi esthétique que pratique. La console avec bac de rangement équipe de série tous les modèles à partir de la 190 E 2.0. Vous pouvez y déposer les objets que vous devez toujours avoir sous la main pendant le voyage.



## Le verrouillage central

► Le verrouillage central assure la fermeture rapide et sûre de toutes les serrures de votre Mercedes, y compris de la trappe de carburant. Il se commande non seulement depuis la porte du conducteur, mais également depuis celle du passager avant ou depuis le coffre à bagages.



## Le correcteur d'assiette

► Avec le correcteur d'assiette, le véhicule garde un comportement neutre même s'il est très chargé ou s'il tire une remorque. La compression de l'essieu arrière est mesurée par un capteur et compensée automatiquement par le correcteur d'assiette. Ce dispositif maintient l'arrière de la voiture à hauteur constante.



## Le volant à réglage électrique

► Le volant peut être réglé en continu dans le sens longitudinal : en partant de la position initiale, il se déplace de 25 mm vers l'avant du véhicule ou de 35 mm vers le conducteur. En outre, le volant est réglable en hauteur sur les modèles de la classe S.



## La boîte automatique Mercedes-Benz

► Elle se charge "automatiquement" des débrayages et des changements de vitesses. Sur les modèles essence, vous pouvez choisir votre style de conduite au moyen d'un commutateur. Le programme S (standard) permet une conduite plus sportive, tandis que le programme E (economy) met l'accent sur le confort et la sobriété.



## Le compte-tours

► Le compte-tours vous informe en permanence du régime, ce qui vous aide à ménager votre moteur et à adopter une conduite plus sobre. Mercedes-Benz fournit le compte-tours avec montre à quartz de série dans un même cadran (en option pour les modèles 190 D, 190 E 1.8 et 200 D, de série pour tous les autres.)



## Le régulateur de vitesse Tempomat

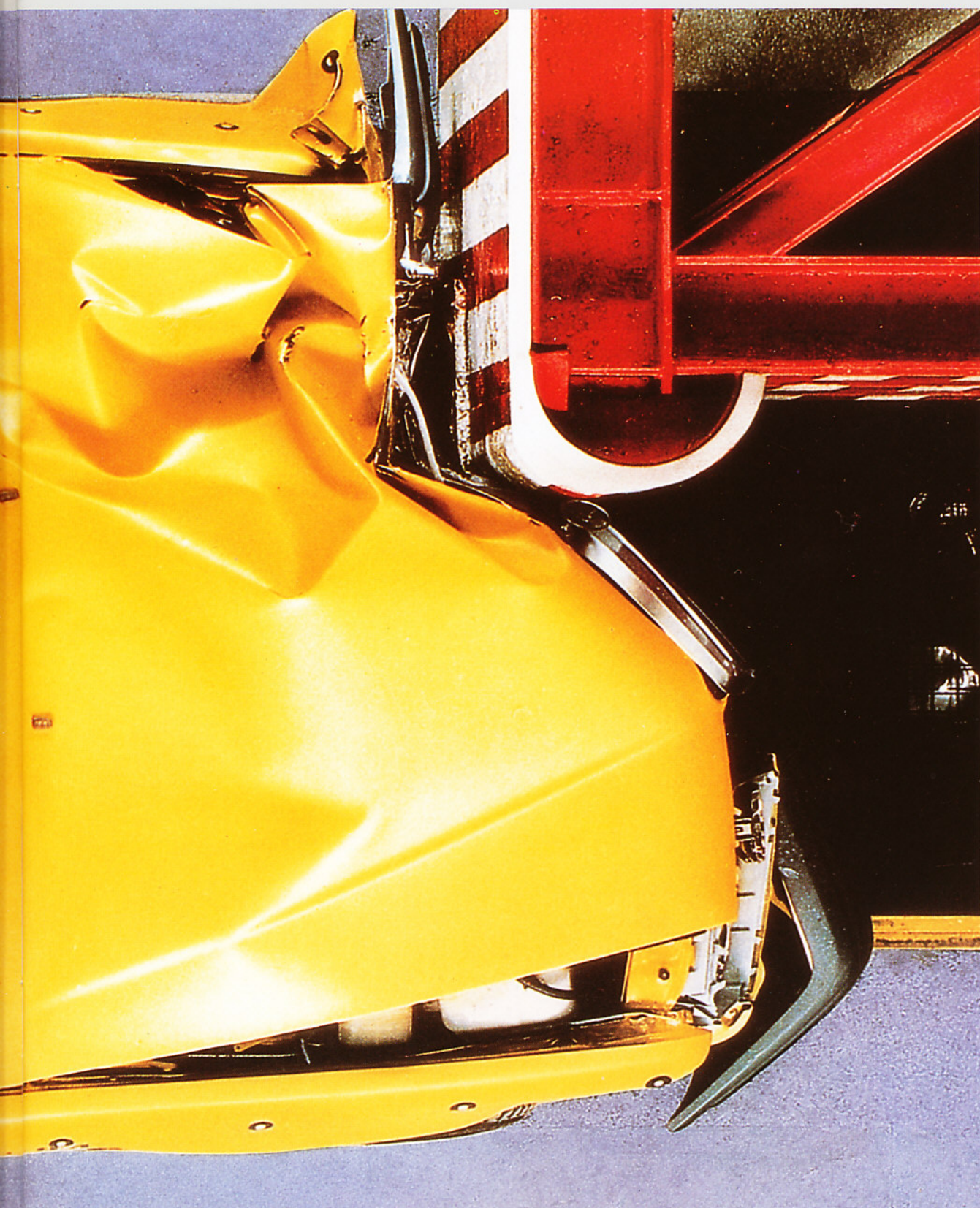
► Ménagez votre pied droit : c'est sur les longs trajets parcourus à vitesse constante que le Tempomat constitue une assistance appréciable. Vous pouvez sélectionner toute vitesse supérieure à 40 km/h. Le Tempomat la maintient alors jusqu'à ce que vous freiniez, accélériez ou le mettiez hors circuit.



## La boîte mécanique cinq rapports

► La cinquième vitesse : elle permet de réduire le régime de sorte que vous pouvez diminuer notablement la consommation et conduire dans le plus grand confort. En outre, la boîte cinq rapports contribue à la réduction du niveau sonore et des émissions toxiques. Une solution intéressante pour l'environnement.





*Nous sommes plus exigeants pour les crash-tests que le législateur. Car on ne fera jamais assez pour la sécurité.*

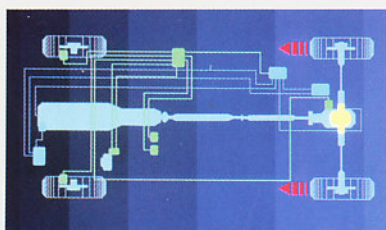
# La sécurité Mercedes : une longueur d'avance.

Quand on voyage beaucoup, on est plus souvent en danger que d'autres. Il est alors bon de savoir que les Mercedes sont particulièrement sûres. Dans les années 50, ce sont les ingénieurs de Mercedes qui ont lancé les premiers crash-tests, et les mesures qu'ils ont développées en matière de protection des passagers sont aujourd'hui reprises par la plupart des constructeurs.



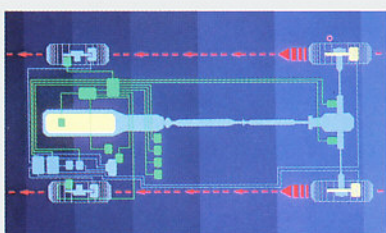
## Le système antiblocage (ABS)

► Dans certaines situations, le freinage en catastrophe est la seule issue possible. Avec le système antiblocage, votre voiture reste manœuvrable, les roues ne se bloquent pas. De série à partir de la 190 E 2.0.



## Le différentiel à blocage autom. (ASD)

► Le différentiel à blocage automatique intervient par exemple lorsque, au démarrage, les roues gauches du véhicule adhèrent bien alors que les roues droites n'ont pas de prise. Le différentiel arrière est bloqué et la force d'entraînement est transmise au sol par la roue qui a la meilleure adhérence.



## La régulation antipatinage (ASR)

► Dans les virages, lors d'une forte accélération ou d'un démarrage sur chaussée glissante, le véhicule risque de chasser si les roues motrices patinent. L'ASR à commande électronique-automatique évite le patinage des roues et dose la force d'entraînement en fonction des conditions de marche.



## Le lave-phares

► Des phares encrassés peuvent perdre jusqu'à 90% de leur intensité d'éclairage. Le lave-phares vous permet de voir et d'être vu, même par mauvais temps. Le dispositif possède un système de chauffage automatique (en option sur les 190).



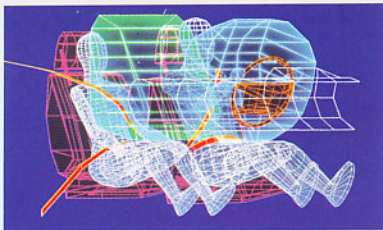
## L'extincteur

► Cet extincteur de 2 kg a été sélectionné par Mercedes-Benz à l'issue de tests très poussés. Il est fixé contre le siège du conducteur et permet une intervention très rapide en cas d'urgence.



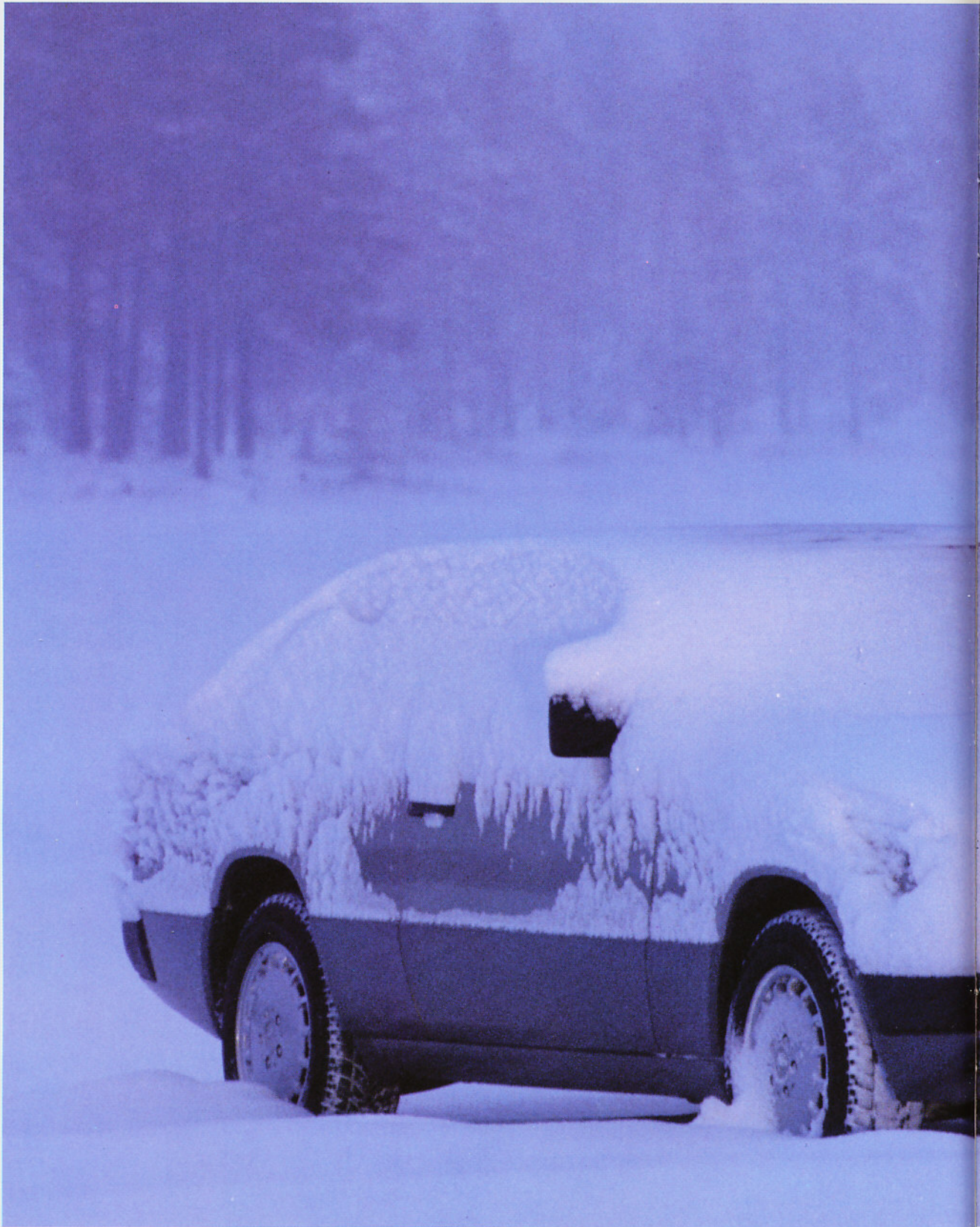
## Les lampes de seuil

► Afin de voir où vous marchez en descendant de voiture et d'être vu par les autres usagers, des lampes de seuil sont incorporées aux bords inférieurs des portières.

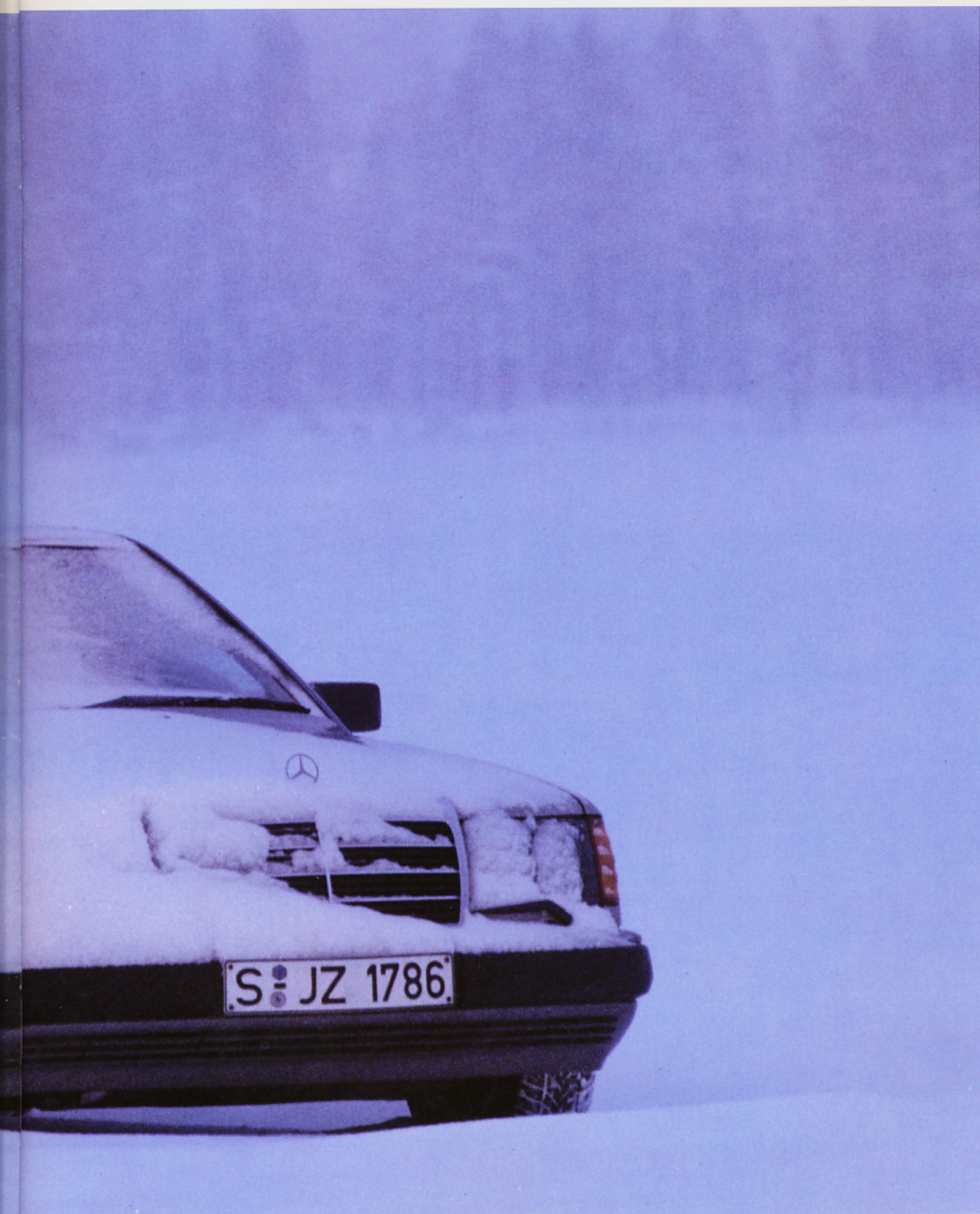


## L'air-bag

► C'est l'un des systèmes de sécurité les plus modernes : en cas de collision frontale, le coussin gonflable logé dans le volant se déploie en quelques fractions de seconde. Il protège ainsi la tête et le tronc en diminuant le risque de blessure contre le volant ou le tableau de bord. Disponible aussi pour le passager avant.







*Qu'il pleuve ou qu'il vente, les options Mercedes vous permettent de voyager sous un microclimat des plus cléments.*

# La Mercedes bien tempérée.

Toute voiture est soumise à des variations extrêmes de température au cours de l'année. Comme peu d'automobilistes peuvent se permettre d'avoir une voiture d'été et une voiture d'hiver, nous construisons un véhicule quatre saisons. A l'intérieur règne toujours une température agréable. Pour lutter contre le froid, un chauffage réglable séparément à droite et à gauche est monté de série. Mais vous pouvez faire encore plus pour votre bien-être ...



## Le climatiseur

► Ce climatiseur à réglage manuel assure une température agréablement fraîche lorsqu'il fait très chaud dehors. Il est possible de réduire l'arrivée d'air extérieur à l'aide d'un commutateur, et de rester ainsi à l'abri des mauvaises odeurs.



## Le climatiseur automatique

► Avec le climatiseur automatique, vous n'avez plus besoin de vous occuper du réglage de la température dans l'habitacle. De même, le débit et la répartition de l'air sont réglés automatiquement. Grâce au recyclage de l'air ambiant, vous pouvez en outre vous isoler des odeurs désagréables.



## Le toit ouvrant relevable

► Indispensable en été, le toit ouvrant électrique avec déflecteur incorporé est commandé au moyen d'un commutateur placé entre les pare-soleil.



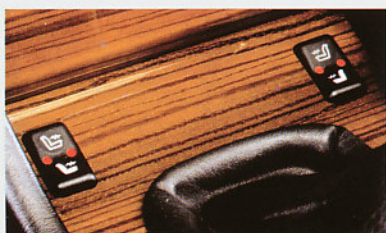
## Les vitres teintées

► Votre Mercedes peut être équipée sur demande de vitres teintées. Le rayonnement solaire direct en est réduit d'environ 30 %, ce qui limite la hausse de température dans l'habitacle.



## Le chauffage additionnel

► Le chauffage additionnel facilite le démarrage en hiver. Une minuterie permet de programmer deux horaires différents de mise en marche. Le chauffage additionnel réchauffe agréablement l'habitacle avant que vous ne preniez la route. En outre, les glaces sont dégivrées et le liquide de refroidissement préchauffé.



## Le chauffage électrique des sièges

► Lorsqu'il fait un froid glacial, quoi de plus agréable que de s'asseoir sur un siège bien chauffé. Le siège est chaud quelques instants après le démarrage.



## L'indicateur de température extérieure

► Cette information vous permet de conduire en toute sécurité : d'un seul coup d'oeil, vous savez par exemple s'il y a risque de verglas et vous pouvez adapter votre style de conduite en conséquence.





*Que vous aimiez la musique classique ou le rock, nos systèmes audios modernes transforment votre Mercedes en salle de concert.*

# Le son Mercedes.

Les conducteurs de Mercedes-Benz sont des gens bien informés, ne serait-ce que par leur profession. Comme ils passent plus de temps dans leur voiture que la moyenne des automobilistes, nous leur proposons les systèmes de radio et de télécommunication les plus modernes. Pour plus d'informations, demandez nos catalogues autoradios et téléphones de voiture.



## Becker Europa 2000

► Une autoradio avec lecteur de cassettes stéréo. Cet appareil effectue en particulier la recherche automatique des stations et est équipé d'une fonction SCAN. Il dispose du Dynamic Noise Reduction, dispositif permettant d'améliorer le son si la réception est faible.



## Becker Grand Prix 2000

► Une autoradio avec lecteur de cassettes stéréo avec touche autoreverse, synchroniseur et toutes les fonctions des appareils haut de gamme, en particulier la recherche automatique des stations et le décodeur RDS (Radio Data System) : l'autoradio Grand Prix affiche le nom de la station écoutée.



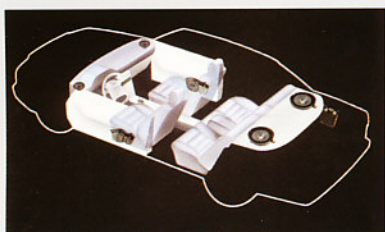
## Becker Mexico 2000

► Le haut de gamme de notre programme audio : synchronisation irréprochable grâce à l'électronique, lecteur de cassettes autoreverse avec de nombreuses fonctions nouvelles et possibilité de connecter le chargeur CD Becker Silverstone.



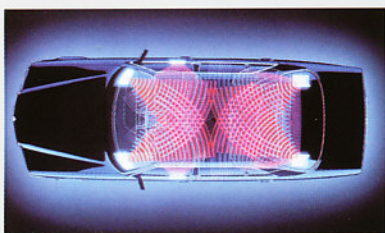
## Chargeur CD Becker Silverstone

► Le chargeur CD est l'idéal pour les amateurs de musique : système de lecture laser trois faisceaux, stockage de dix disques compacts, fonction Skip, recherche de morceaux, lecture aléatoire de plages musicales, etc. Le chargeur est placé dans le coffre et peut être commandé par le système radio Becker Mexico 2000.



## Système dynamique de basses

► C'est un système complet de haut-parleurs spécialement développé pour la 190 et pour les modèles 200 à 300. Deux haut-parleurs supplémentaires pour les graves dans les portes avant complètent les basses fréquences.



## Système de sonorisation

► Le système de sonorisation de Mercedes-Benz comporte quatre modules de haut-parleurs se répartissant les basses, les médiums et les aigus de façon optimale, ainsi que deux (un pour la SL) amplificateurs doubles PDM équipés d'égaliseurs pré-réglés.



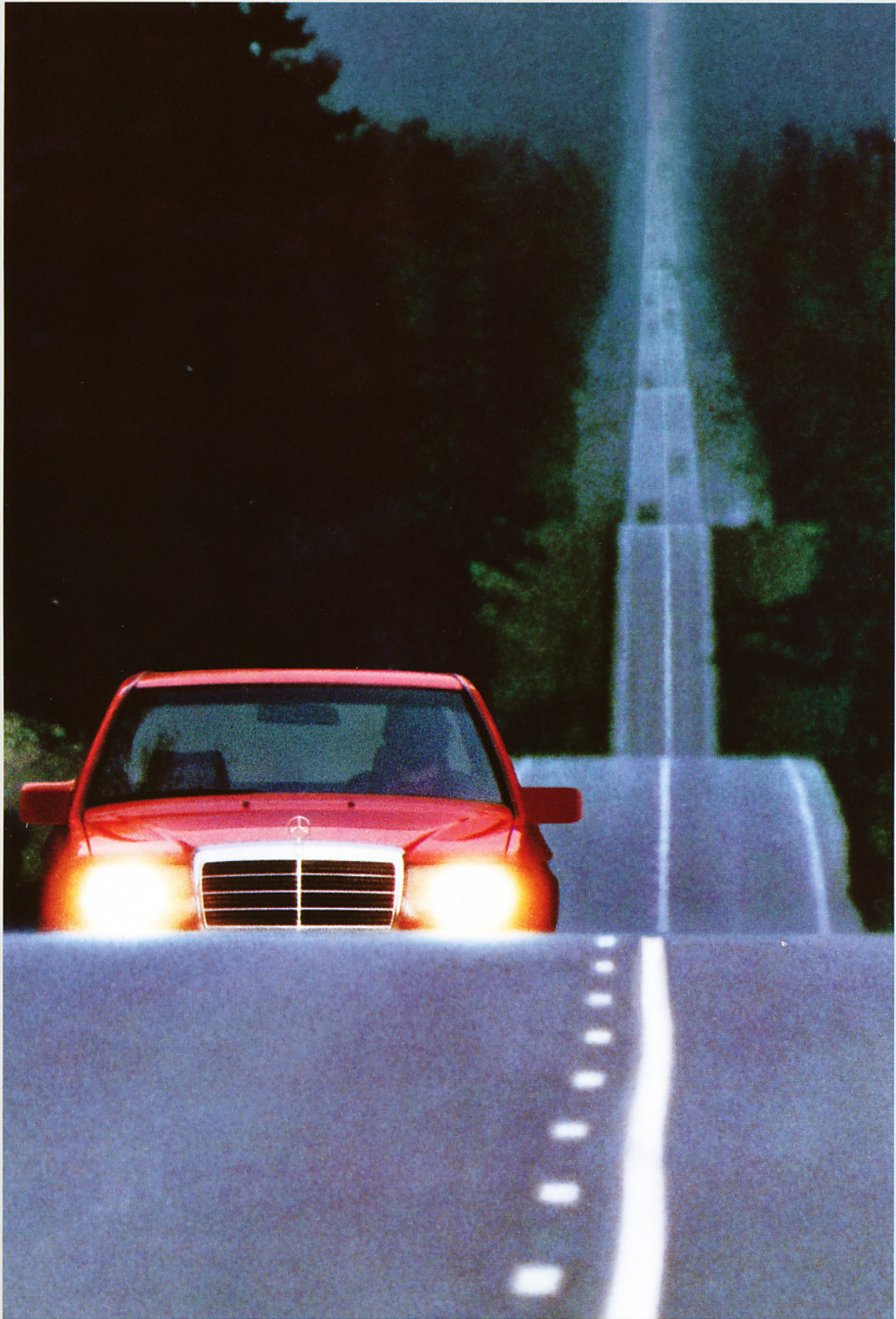
## Système audio BOSE

► Le complément idéal de la radio Becker Mexico 2000. Le système BOSE qui équipe la nouvelle classe S garantit une restitution irréprochable du son par l'intermédiaire de 11 haut-parleurs répartis en sept modules. Il en résulte un son qui n'a rien à envier à celui d'une bonne chaîne stéréo domestique.



## Téléphone de voiture

► Où que vous soyez, on pourra vous joindre à tout moment. Le téléphone de voiture est très simple d'utilisation et possède de nombreuses fonctions additionnelles telles que mémorisation de numéros, déviation de communication, branchement d'un répondeur automatique, d'un télécopieur, d'un micro-ordinateur, etc.



*L'équipement sport départ usine :  
Mercedes-Benz le rend possible.*



# La Mercedes sportive.

Si vous rêvez d'une Mercedes plus sportive, il n'est pas nécessaire de chercher un préparateur qui réalisera pour vous l'adaptation. Il vous suffit de commander auprès de nos usines votre Mercedes, dont vous "composez" vous-même l'équipement sportif. Vous pouvez opter soit pour quelques accessoires seulement, soit pour un programme complet, tel que la version Sportline, qui vous fera goûter un nouveau style de conduite en Mercedes.



## Le volant et le levier gainés de cuir

► *Un détail raffiné : le volant et le levier de vitesses sont gainés de chevreau de grande qualité cousu main. Le volant est disponible en 390 ou en 400 mm de diamètre.*



## Les jantes en alliage léger

► *Combinées à des pneus larges, les jantes en alliage léger n'ont pas seulement un aspect séduisant, elles présentent également des avantages tangibles : elles assurent un excellent confort de marche par réduction des masses non amorties et résistent particulièrement bien à la corrosion.*



## La version sportline

► *Le châssis est surbaissé, la suspension et l'amortissement affermis et la direction plus directe. Les modèles Sportline ont des pneus larges montés sur jantes alliage. L'intérieur est équipé de sièges-baquets ergonomiques avec sellerie en tissu ou en cuir, ainsi que d'un volant et d'un levier de vitesses gainés de cuir.*





*Les équipements spéciaux permettent de tirer encore meilleur profit de l'espace à l'intérieur de la Mercedes T.*

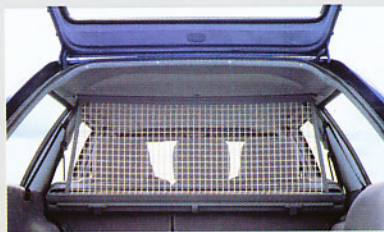
# Les options de la Mercedes T.

La Mercedes T est à la fois une berline tout confort, une voiture de société économique et un break de luxe. Il n'est donc pas étonnant qu'arborant l'étoile, elle soit devenue le symbole de la voiture exclusive aux multiples talents. C'est pourquoi nous proposons des options tout aussi multiples, car un aménagement parfaitement étudié permet d'exploiter encore mieux son important volume de 1,675 m<sup>3</sup>.



## Le rideau à double enrouleur

► *Le rideau de protection a une double fonction : d'une part, il sert à recouvrir le compartiment à bagages, soustrayant vos affaires aux regards indiscrets. Fixé au hayon, il se soulève à l'ouverture, de sorte qu'il n'est pas nécessaire de l'enrouler pour charger ou décharger.*



## Le rideau/le filet de protection

► *La seconde fonction de ce dispositif est assurée par le filet de protection. Celui-ci est accroché au pavillon et évite aux passagers arrière d'être heurtés par des objets transportés en cas de freinage brusque. Le rideau peut aussi être utilisé lorsque le dossier de la banquette arrière est rabattu.*



## La banquette rabattable

► *Avec cette banquette supplémentaire, il est possible de transporter jusqu'à sept personnes dans la Mercedes T. Ses deux occupants sont assis en sens inverse de la marche. Bien entendu, elle est équipée de ceintures de sécurité à blocage automatique et d'appuie-tête, et peut être escamotée.*



## Le chauffage arrière

► Les passagers arrière sont aussi en droit de voyager confortablement. Le chauffage arrière permet de chauffer la voiture directement depuis l'arrière du véhicule, ce dont les occupants de la troisième banquette sont les premiers à profiter. La commande s'effectue simplement par l'intermédiaire d'un commutateur à bascule.



## La fixation des bagages

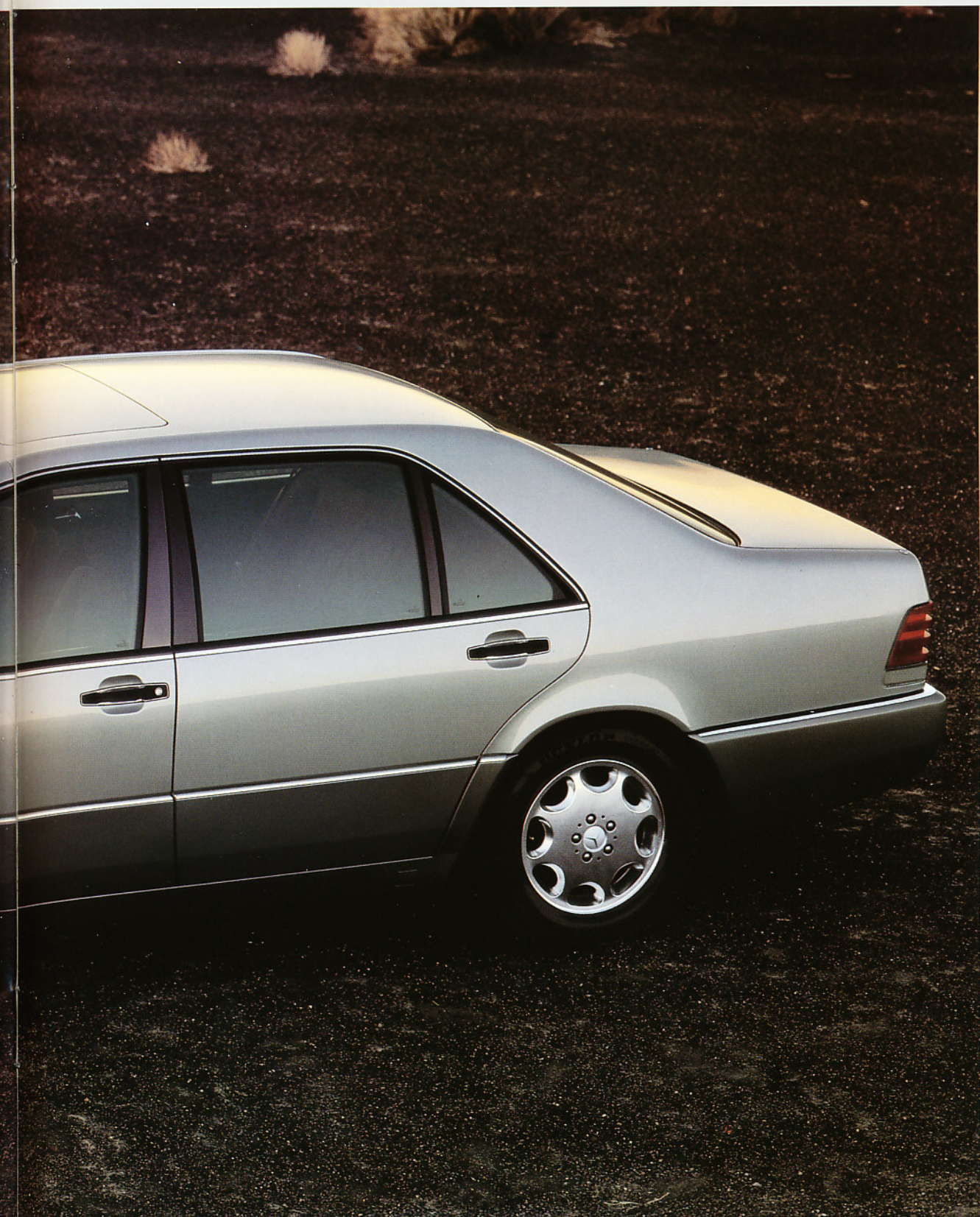
► Six anneaux métalliques pivotants sont disposés dans le coffre, permettant d'arrimer solidement ce qui s'y trouve. Ceci évite que les objets ne se déplacent trop pendant le voyage.



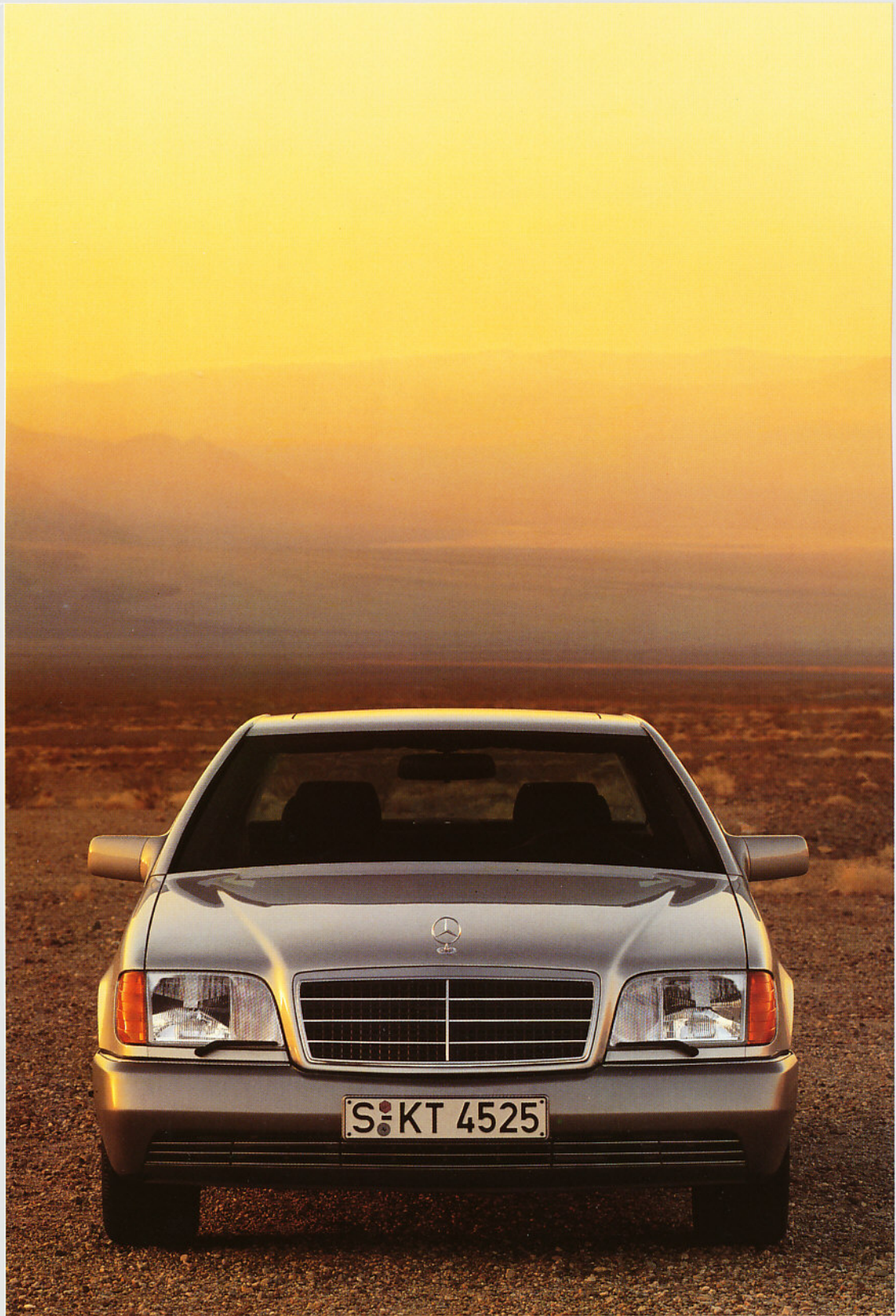
## La galerie de pavillon

► La galerie se monte en un tournemain sur les rampes de pavillon qui équipent en série votre break. En cas de commande départ usine, le pavillon recevra des renforts supplémentaires, ce qui vous permet de charger en toute sécurité jusqu'à 80 kg.





*De série ou en option, les modèles de la classe S ont toujours profité des idées neuves.*





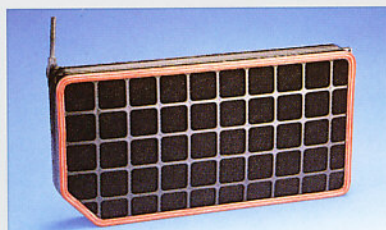
# Les options de la classe S.

Les modèles de la classe S ont toujours été des indicateurs de tendance dans l'industrie automobile. L'équipement de base de la nouvelle classe S permet véritablement au conducteur de se détendre. Mais comme détente et sécurité vont de pair, nous ne nous en tenons pas là. Nous avons aussi conçu des options exclusives spécialement pour la classe S, faisant appel à une technique d'avant-garde qui reflète le niveau exceptionnel du véhicule.



## Le climatiseur arrière

► *Ce climatiseur est un complément idéal du climatiseur automatique. Avec lui, l'arrière du véhicule est lui aussi maintenu à une température sélectionnée. La température est réglable indépendamment à droite et à gauche, ce qui fait que chaque passager a sa propre zone climatisée.*



## Le filtre à charbon actif

► *En complément du climatiseur, un filtre à charbon actif purifie l'air de toutes poussières en suspension, substances nocives (ozone par exemple) et odeurs désagréables.*



## Fermeture assistée des portes

► *Très pratique pour une voiture dont les portières sont lourdes : un capteur incorporé dans la serrure enregistre la fermeture de la porte et déclenche l'assistance pneumatique. Celle-ci tire silencieusement la porte qui se referme sans effort.*



*Le SL : une Mercedes pas comme  
les autres, un équipement spécial.*

# Les options de la Mercedes SL.

Bien entendu, le SL s'intègre dans la tradition Mercedes. Tradition de la sécurité : son arceau automatique en fait le cabriolet le plus sûr qui existe. Tradition aussi des moteurs performants qui l'équipent, dans la lignée de nos moteurs de compétition. Mais sous certains aspects, le SL est aussi une Mercedes in conventionnelle puisque c'est un cabriolet. C'est précisément pour quoi il a besoin d'un équipement tout à fait personnel.



## Les pneus CTS

► Même avec un pneu dégonflé, vous pourrez toujours rouler jusqu'au prochain point de service Mercedes-Benz. Le nouveau principe de construction des pneus CTS (Conti-Tire-System) les empêche d'éclater en cas de crevaison.



## Le filet pare-vent

► A petit dispositif grande efficacité : un filet pare-vent rabattable empêche la formation de turbulences et de courants d'air gênants quand vous roulez à grande vitesse avec la capote ouverte.



## Le verrouillage à commande infrarouge

► Si l'on envisage un verrouillage central d'utilisation encore plus confortable, alors la commande à infrarouge s'impose. Il vous suffit d'orienter la clé avec émetteur infrarouge vers la poignée, et un capteur se charge de transmettre aux portières le signal de verrouillage ou d'ouverture.

# Les brochures spéciales.

Si, après lecture de ce catalogue, vous avez encore des questions ou des souhaits particuliers, demandez nos brochures spéciales ou adressez-vous à votre représentant Mercedes.



**Peintures** ► *Le choix de la couleur joue un rôle déterminant dans la personnalisation de votre voiture. Un prospectus contenant des échantillons vous présente toute la palette de couleurs disponibles : 8 peintures standard et 14 métallisées peuvent être appliquées sur votre voiture.*



**Garnitures** ► *Il existe un prospectus sur les nombreuses possibilités d'aménagement de l'intérieur de votre Mercedes. Afin que vous vous sentiez bien dans votre voiture sur les longs trajets, nous mettons à votre disposition une gamme complète de couleurs et de matériaux (simili cuir MB-TEX, velours, cuir).*



**Accessoires** ► *Vous trouverez dans le prospectus d'accessoires Mercedes-Benz d'autres éléments pouvant compléter l'équipement de votre voiture, notamment la galerie de pavillon, le coffre à skis, le coffre de toit, le porte-canoë, les chaînes à neige, etc.*

## Remarques

concernant la liste des options (à partir de la page 36)

- = livrable en option
  - = livrable en option sans majoration de prix
  - = équipement de série
  - = non livrable
- 
- 0 = valable uniquement en combinaison avec la radio
  - 1 = accoudoir AR de série de la 190 D à la 190 E 2.6, avec sellerie MB-TEX, cuir et velours ainsi qu'avec sièges sport AV et AR
  - 2 = livrable uniquement avec verrouillage central et éclairage arrière avec contacts aux portes arrière
  - 3 = appuie-tête arrière de série avec sellerie velours ; sur 250 TD à 300 TE 4 MATIC, trois appuie-tête arrière de série
  - 4 = uniquement livrable avec le verrouillage central
  - 5 = livrable uniquement avec la boîte automatique ; sur 190 E 2.6, non livrable en combinaison avec le chauffage additionnel
  - 6 = colonne de direction à réglage électrique, livrable uniquement avec rétroviseur et siège AV gauche à réglage électrique et circuit à mémoire. Inversement, rétroviseur à mémoire livrable uniquement en combinaison avec colonne de direction à réglage électrique et siège AV gauche à mémoire et réglage électrique
  - 7 = avertisseur deux tons non livrable sur modèles turbo-diesel
  - 8 = livrable uniquement avec alternateur plus puissant
  - 9 = non livrable avec chauffage additionnel
  - 10 = non livrable avec siège AV droit à réglage électrique. De la 300 SE à la 500 SEL, support lombaire pneumatique compris
  - 11 = charge remorquée admissible : voir publications VP/DVS et VKT
  - 13 = installation possible d'une radio taxi. Antenne arrière : 146 à 174 MHz ; 450 à 470 MHz. Les antennes arrière pour réseau C et réseau B 2 comprennent un duplexeur autoradio. Dispositif mains libres uniquement en combinaison avec le téléphone Mercedes-Benz ou jeu de pièces de montage
  - 14 = tous les modèles essence avec sélecteur de programme
  - 15 = garnitures de portes : cuir sur 200 D à 500 SL, synthétique sur 190 D à 190 E 2.5-16
  - 16 = radio et accessoires radio. Système dynamique de basses et radio Mexico, Compact Disc et Mexico 2000 sur 250 TD à 300 TE 4 MATIC, non livrable en combinaison avec le chauffage arrière. Chargeur CD dans le coffre et télécommande pour autoradio uniquement en combinaison avec la radio Mexico 2000. Système de sonorisation uniquement en combinaison avec la radio Mexico, le Compact Disc et Mexico 2000. Système audio BOSE sur 300 SE à 600 SEL
  - 17 = six HP sur modèles SL ; huit HP sur 300 SE à 600 SEL, balance avant/arrière et antenne automatique
  - 18 = attelage de remorque sur 190 D à 190 E 2.6, 200 D à 300 E-24 et 230 CE à 300 CE-24 livrable en combinaison avec train de roulement sport uniquement avec correcteur d'assiette à l'arrière. Sur les modèles 190 D à 190 E 2.6 avec train de roulement sport, mode chaînes à neige uniquement avec correcteur d'assiette sur l'essieu arrière ou montage de jantes de série avec pneus 185/65 R 15 87 T M+S. Sur modèles Sportline, compte-tours de série sur 190 D, 190 E 1.8 et 200 D
  - 19 = accoudoir avant relevable sur 190 D à 190 E 2.6 non livrable en combinaison avec sièges sport.
  - 20 = différentiel à blocage automatique sur 190 D, 190 E 1.8 et 200 D, uniquement en combinaison avec compte-tours
  - 21 = pour l'alimentation électrique, nous recommandons une batterie grande capacité couplée à un alternateur grande puissance
  - 22 = sur 300 SE à 600 SEL, accoudoir avant relevable avec rangement non livrable avec téléphone de voiture MB, avec combiné dans l'accoudoir et jeu de pièces pour le montage du combiné dans l'accoudoir avant. Sur 200 D à 300 CE-24, coffret en bois précieux entre les sièges avant non livrable en combinaison avec le téléphone de voiture MB, avec combiné dans l'accoudoir et jeu de pièces pour le montage du combiné dans l'accoudoir. Coffret en bois précieux entre sièges avant de série en cas de montage de l'air-bag conducteur et passager avant, pas en combinaison avec les options ci-dessus
  - 23 = lève-glace électriques avant ou avant et arrière sur 200 D à 300 TE 4 MATIC, 230 CE à 300 CE-24, et 300 SE à 600 SEL avec fermeture séquentielle
  - 24 = filets derrière dossiers conducteur et passager avant non livrables sur 190 D à 190 E 2.6 avec sellerie cuir, ni avec sièges sport avant ou avant et arrière
  - 25 = tapis caoutchouc sur moquette non livrables sur 250 TD à 300 TE 4 MATIC avec chauffage arrière
  - 26 = réservoir de carburant de plus grande capacité : - le réservoir de 70 l entraîne une réduction de la profondeur du coffre de 53 mm sur 190 D à 190 E 2.6 - le réservoir de 90 l entraîne une réduction de la profondeur du coffre de 80 mm sur 200 D à 300 TE 4 MATIC et sur 230 CE à 300 CE-24
  - 27 = poches aumonières sur dossiers sièges conducteur et passager avant pour les modèles 190 D à 190 E 2.6 uniquement en combinaison avec sellerie cuir
  - 28 = toit ouvrant relevable sur 200 D à 300 TE MATIC, 230 CE à 300 CE-24 et 300 SE à 600 SEL, fermeture confort. Sur 300 SE, 400 SE et 500 SE uniquement avec liseuses et miroir de courtoisie à l'arrière
  - 29 = uniquement en combinaison avec batterie de grande capacité
  - 30 = dossiers orthopédiques et assise renforcée pour sièges AV d. et g., non livrables sur 190 D à 190 E 2.6 et 200 D à 300 TE 4 MATIC avec sièges sport
  - 31 = régulation antipatinage (ASR) non livrable avec différentiel à blocage automatique (ASD) ni différentiel à glissement limité
  - 32 = filtre à charbon actif (filtre anti-odeurs) et climatiseur arrière livrables uniquement avec climatiseur automatique
  - 33 = le dispositif d'épuration des gaz d'échappement modifie les performances du moteur comme suit :  
190 D 2.5 / 250 D / 250 TD = 66 kW / 90 ch  
300 D / 300 TD = 81 kW / 110 ch
  - 34 = livrable uniquement en combinaison avec réglage des dossiers des sièges arrière ou avec sièges arrière indépendants ainsi que réglage électrique à mémoire du siège avant droit
  - 35 = dossier multicontour pour les sièges arrière gauche et droit uniquement en combinaison avec sièges arrière indépendants et réglage électrique des appuie-tête plus adaptation automatique des ceintures de sécurité
  - 36 = levier sélecteur en ronce de noyer uniquement en combinaison avec boîte automatique et placage ronce de noyer
  - 37 = commercialisation des modèles 300 SE à 600 SEL prévue pour le quatrième trimestre 1991, de même que le sac à skis en combinaison avec les sièges arrière indépendants et appuie-tête à réglage électrique

# Tableau synoptique des options Mercedes.

Désignation / option	190 D	190 D 2.5	190 D 2.5 TURBO	190 E 1.8	190 E 2.0	190 E 2.3	190 E 2.6	190 E 2.5 - 16	200 D	250 D / 250 D TURBO	300 D	300 D TURBO	300 D TURBO 4 MATIC	200 E / 230 E	260 E / 300 E	300 E - 24	300 E 4 MATIC	500 E	250 TD	300 TD	300 TD TURBO	300 TDT 4 MATIC	200 TE / 230 TE	300 TE	300 TE - 24	300 TE 4 MATIC	230 CE	300 CE	300 CE - 24	300 SE	300 SEL	400 SE	400 SEL	500 SE	500 SEL	600 SE	600 SEL	300 SL	300 SL - 24	500 SL																	
Syst. d'épuration des gaz <sup>33)</sup>	●	●	●	□	□	□	□	□	●	●	●	●	●	□	□	□	□	□	●	●	●	●	□	□	□	□	□	□	□	□	□	□	□	□	□	□	□	□	□	□	□	□	□	□	□	□	□										
Air-bag																																																									
conducteur	●	●	●	●	●	●	●	●	●	●	●	●	●	●	●	●	●	●	●	●	●	●	●	●	●	●	●	●	●	●	●	●	●	●	●	●	●	●	●	●	●	●	●	●	●	●	●	●	●	●							
conducteur/passager AV	-	-	-	-	-	-	-	-	●	●	●	●	●	●	●	●	●	●	●	●	●	●	●	●	●	●	●	●	●	●	●	●	●	●	●	●	●	●	●	□	□	□	□	□	□	□	□	□	□	□	□						
Filtre à charbon actif (filtre anti-odeurs) <sup>32)</sup>	-	-	-	-	-	-	-	-	-	-	-	-	-	-	-	-	-	-	-	-	-	-	-	-	-	-	-	-	-	-	-	●	●	●	●	●	●	●	□	□	-	-	-	-	-	-	-	-	-								
Attelage de remorque <sup>11) 18)</sup> avec crochet à boule amovible	●	●	●	●	●	●	●	-	●	●	●	●	●	●	●	●	●	-	●	●	●	●	●	●	●	●	●	●	●	●	●	●	●	●	●	●	●	●	●	●	●	●	●	●	●	●	●	●	●	●	●						
ABS (système antiblocage)	●	□	□	●	□	□	□	□	□	□	□	□	□	□	□	□	□	□	□	□	□	□	□	□	□	□	□	□	□	□	□	□	□	□	□	□	□	□	□	□	□	□	□	□	□	□	□	□	□	□	□						
ASR (Régulation antipatinage) <sup>31)</sup>	-	-	-	-	-	-	⑤	-	-	-	-	-	-	-	⑤	⑤	-	□	-	-	-	-	-	-	⑤	⑤	-	⑤	⑤	⑤	⑤	⑤	●	●	●	●	●	●	□	□	⑤	⑤	□	-	-	-	-	-	-	-	-						
Accoudoir rabattable																																																									
avant <sup>19)</sup>	●	●	●	●	●	●	●	-	●	●	●	●	●	●	●	●	●	●	●	●	●	●	●	●	●	●	●	●	●	●	□	□	□	□	□	□	□	□	□	□	□	□	□	□	□	□	□	□	□	□	□	□	□				
avant avec rangement <sup>22)</sup>	-	-	-	-	-	-	-	-	-	-	-	-	-	-	-	-	-	-	-	-	-	-	-	-	-	-	-	-	-	-	-	●	●	●	●	●	●	●	●	●	●	●	●	●	●	●	●	●	●	●	●	●	●				
arrière	①	①	①	①	①	①	①	□	□	□	□	□	□	□	□	□	□	□	□	□	□	□	□	□	□	□	□	□	□	□	□	□	□	□	□	□	□	□	□	□	□	□	□	□	□	□	□	□	□	□	□	□	□				
arrière avec rangement	-	-	-	-	-	-	-	-	-	-	-	-	-	-	-	-	-	-	-	-	-	-	-	-	-	-	-	-	-	-	-	●	●	●	●	●	●	●	□	□	-	-	-	-	-	-	-	-	-	-	-	-	-				
Cendrier avec allume-cigare éclairé dans les portes arrière	-	-	-	-	-	-	-	-	-	-	-	-	-	-	-	-	-	-	-	-	-	-	-	-	-	-	-	-	-	-	-	●	●	●	●	●	●	□	□	-	-	-	-	-	-	-	-	-	-	-	-	-					
Rétroviseur extérieur chauffant à gauche et à droite	□	□	□	●	□	□	□	□	□	□	□	□	□	□	□	□	□	□	□	□	□	□	□	□	□	□	□	□	□	□	□	□	□	□	□	□	□	□	□	□	□	□	□	□	□	□	□	□	□	□	□	□	□	□			
Indicateur de temp. ext.	●	●	●	●	●	●	●	●	●	●	●	●	●	●	●	●	●	□	●	●	●	●	●	●	●	●	●	●	●	●	●	●	●	●	●	●	●	●	□	□	□	□	□	□	□	□	□	□	□	□	□	□	□	□	□		
Lampes de seuil dans les portes	-	-	-	-	-	-	-	-	●	●	●	●	●	●	●	●	●	□	●	●	●	●	●	●	●	●	●	●	●	●	●	●	●	●	●	●	●	●	□	□	□	□	□	□	□	□	□	□	□	□	□	□	□	□	□		
ASD (différentiel à blocage automatique) <sup>20) 31)</sup>	●	●	●	●	●	●	●	□	●	●	●	●	□	●	●	●	□	-	●	●	●	●	●	●	●	●	●	●	●	●	●	●	●	●	●	●	-	-	-	-	-	-	-	-	-	-	-	-	-	-	-	-	-				
Téléphone de voiture et acces- soires pour version réseau C																																																									
Téléphone MB avec antenne arrière et combiné dans le bac de rangement	-	-	-	-	-	-	-	-	●	●	●	●	●	●	●	●	●	●	●	●	●	●	●	●	●	●	●	●	●	●	●	●	●	●	●	●	●	●	●	●	●	●	●	●	●	●	●	●	●	●	●	●	●	●	●		
Téléphone MB avec antenne arrière et combiné dans l'accoudoir avant	-	-	-	-	-	-	-	-	●	●	●	●	●	●	●	●	●	●	●	●	●	●	●	●	●	●	●	●	●	●	●	●	●	●	●	●	●	●	●	●	●	●	●	●	●	●	●	●	●	●	●	●	●	●	●	●	
Tél. MB avec antenne AR et combiné dans l'accoudoir AV, equip. "mains-libres"	-	-	-	-	-	-	-	-	-	-	-	-	-	-	-	-	-	-	-	-	-	-	-	-	-	-	-	-	-	-	-	-	-	-	-	-	-	-	-	-	-	-	-	-	-	-	-	-	-	-	-	-	-	-	-		
Jeu de pièces pour combiné dans le bac de rangement et antenne AR	-	-	-	-	-	-	-	-	●	●	●	●	●	●	●	●	●	●	●	●	●	●	●	●	●	●	●	●	●	●	●	●	●	●	●	●	●	●	●	●	●	●	●	●	●	●	●	●	●	●	●	●	●	●	●	●	●

Désignation /  
option

	190 D	190 D 2.5	190 D 2.5 TURBO	190 E 1.8	190 E 2.0	190 E 2.3	190 E 2.6	190 E 2.5 - 16	200 D	250 D / 250 D TURBO	300 D	300 D TURBO	300 D TURBO 4 MATIC	200 E / 230 E	260 E / 300 E	300 E - 24	300 E 4 MATIC	500 E	250 TD	300 TD	300 TD TURBO	300 TDT 4 MATIC	200 TE / 230 TE	300 TE	300 TE - 24	300 TE 4 MATIC	230 CE	300 CE	300 CE - 24	300 SE	300 SEL	400 SE	400 SEL	500 SE	500 SEL	600 SE	600 SEL	300 SL	300 SL - 24	500 SL											
Jeu de câbles pour tél.	-	-	-	-	-	-	-	-	-	-	-	-	-	-	-	-	-	-	-	-	-	-	-	-	-	-	-	-	-	-	-	-	-	-	-	-	-	-	-	-	-	-	-	-	-						
Acc. AV pour combiné	-	-	-	-	-	-	-	-	-	-	-	-	-	-	-	-	-	-	-	-	-	-	-	-	-	-	-	-	-	-	-	-	-	-	-	-	-	-	-	-	-	-	-	-	-						
Jeu de pièces de montage pour combiné dans l'accou- doir avant et antenne AR	-	-	-	-	-	-	-	-	-	-	-	-	-	-	-	-	-	-	-	-	-	-	-	-	-	-	-	-	-	-	-	-	-	-	-	-	-	-	-	-	-	-	-	-	-						
Equip. "mains libres"	-	-	-	-	-	-	-	-	-	-	-	-	-	-	-	-	-	-	-	-	-	-	-	-	-	-	-	-	-	-	-	-	-	-	-	-	-	-	-	-	-	-	-	-	-	-					
Antenne AR 13) réseau C	●	●	●	●	●	●	●	●	●	●	●	●	●	●	●	●	●	●	●	●	●	●	●	●	●	●	●	●	●	●	●	●	●	●	●	●	●	●	●	●	●	●	●	●	●	●					
Antenne AR 13) réseau B2	●	●	●	●	●	●	●	●	●	●	●	●	●	●	●	●	●	●	●	●	●	●	●	●	●	●	●	●	●	●	●	●	●	●	●	●	●	●	●	●	●	●	●	●	●	●	●				
Batterie capacité accrue 21)	●	●	●	●	●	●	●	●	●	●	●	●	●	●	●	●	●	□	□	□	□	□	□	□	□	□	□	□	□	□	□	□	□	□	□	□	□	□	□	□	□	□	□	□	□	□	□				
Sans hard-top (min. prix)	-	-	-	-	-	-	-	-	-	-	-	-	-	-	-	-	-	-	-	-	-	-	-	-	-	-	-	-	-	-	-	-	-	-	-	-	-	-	-	-	-	-	-	-	-	-	-	-			
Rideau à double enrouleur pour protection des occupants	-	-	-	-	-	-	-	-	-	-	-	-	-	-	-	-	-	-	-	-	-	-	-	-	-	-	-	-	-	-	-	-	-	-	-	-	-	-	-	-	-	-	-	-	-	-	-	-			
Compte-tours 18)	●	□	□	●	□	□	□	□	□	□	□	□	□	□	□	□	□	□	□	□	□	□	□	□	□	□	□	□	□	□	□	□	□	□	□	□	□	□	□	□	□	□	□	□	□	□	□	□			
Coffret en bois précieux 22)																																																			
entre les sièges avant	-	-	-	-	-	-	-	-	-	-	-	-	-	-	-	-	-	-	-	-	-	-	-	-	-	-	-	-	-	-	-	-	-	-	-	-	-	-	-	-	-	-	-	-	-	-	-	-	-		
entre les sièges arrière	-	-	-	-	-	-	-	-	-	-	-	-	-	-	-	-	-	-	-	-	-	-	-	-	-	-	-	-	-	-	-	-	-	-	-	-	-	-	-	-	-	-	-	-	-	-	-	-	-	-	
Alarme antivol	2	2	2	2	2	2	2	2	3	3	3	3	3	3	3	3	3	3	3	3	3	3	3	3	3	3	3	3	3	3	3	3	3	3	3	3	3	3	3	3	3	3	3	3	3	3	3	3			
protect. de l'habitacle 37)	-	-	-	-	-	-	-	-	-	-	-	-	-	-	-	-	-	-	-	-	-	-	-	-	-	-	-	-	-	-	-	-	-	-	-	-	-	-	-	-	-	-	-	-	-	-	-	-	-	-	
Avertisseur deux tons	-	-	-	-	-	-	-	-	7	7	7	7	7	7	7	7	7	7	7	7	7	7	7	7	7	7	7	7	7	7	7	7	7	7	7	7	7	7	7	7	7	7	7	7	7	7	7	7	7	7	
Lève-glace 23)																																																			
électriques 2 x à l'avant	●	●	●	●	●	●	●	●	4	4	●	●	4	●	●	●	●	●	●	4	●	●	4	●	●	●	●	●	●	●	●	●	●	●	●	●	●	●	●	●	●	●	●	●	●	●	●	●	●	□	
électriques 4 x	●	●	●	●	●	●	●	4	4	●	●	4	●	●	●	●	●	●	4	●	●	4	●	●	●	●	●	●	●	●	●	●	●	●	●	●	●	●	●	●	●	●	●	●	●	●	●	●	●	□	
Extincteur monté	●	●	●	●	●	●	●	●	●	●	●	●	●	●	●	●	●	○	●	●	●	●	●	●	●	●	●	●	●	●	●	●	●	●	●	●	●	●	●	●	●	●	●	●	●	●	●	●	●	●	
Eclairage de l'arrière avec contacts aux portes AR	●	●	●	●	●	●	●	□	□	□	□	□	□	□	□	□	□	□	□	□	□	□	□	□	□	□	□	□	□	□	□	□	□	□	□	□	□	□	□	□	□	□	□	□	□	□	□	□	□	□	□
Chauffage arrière	-	-	-	-	-	-	-	-	-	-	-	-	-	-	-	-	-	-	-	-	-	-	-	-	-	-	-	-	-	-	-	-	-	-	-	-	-	-	-	-	-	-	-	-	-	-	-	-	-	-	-
Galerie de pavillon intégrée	-	-	-	-	-	-	-	-	-	-	-	-	-	-	-	-	-	-	-	-	-	-	-	-	-	-	-	-	-	-	-	-	-	-	-	-	-	-	-	-	-	-	-	-	-	-	-	-	-	-	
Filet derrière dossiers cond. et pass. AV 24)	●	●	●	●	●	●	●	-	-	-	-	-	-	-	-	-	-	-	-	-	-	-	-	-	-	-	-	-	-	-	-	-	-	-	-	-	-	-	-	-	-	-	-	-	-	-	-	-	-	-	
Boîte																																																			
automatique 4 vitesses 14)	●	●	●	●	●	●	●	●	●	●	□	□	●	●	□	□	□	□	□	□	□	□	□	□	□	□	□	□	□	□	□	□	□	□	□	□	□	□	□	□	□	□	□	□	□	□	□	□	□	□	□
automatique 5 vitesses 14)	-	-	-	-	-	-	-	-	-	-	-	-	-	-	-	-	-	-	-	-	-	-	-	-	-	-	-	-	-	-	-	-	-	-	-	-	-	-	-	-	-	-	-	-	-	-	-	-	-	-	-
mécanique 5 vitesses	●	□	□	●	□	□	□	□	□	□	-	-	●	□	□	-	-	-	-	-	-	-	-	-	-	-	-	-	-	-	-	-	-	-	-	-	-	-	-	-	-	-	-	-	-	-	-	-	-	-	-
Tapis caoutchouc sur moquette 25)	●	●	●	●	●	●	●	-	●	●	●	●	●	●	●	●	●	●	●	●	●	●	●	●	●	●	●	●	●	●	●	●	●	●	●	●	●	●	●	●	●	●	●	●	●	●	●	●	●	●	●
Protection suppl. du coffre	-	-	-	-	-	-	-	-	-	-	-	-	-	-	-	-	-	-	-	-	-	-	-	-	-	-	-	-	-	-	-	-	-	-	-	-	-	-	-	-	-	-	-	-	-	-	-	-	-	-	-
Placage ronce de noyer	-	-	-	-	-	-	-	-	-	-	-	-	-	-	-	-	-	-	-	-	-	-	-	-	-	-	-	-	-	-	-	-	-	-	-	-	-	-	-	-	-	-	-	-	-	-	-	-	-	-	-
Climatiseur	●	●	●	●	●	●	●	●	●	●	●	●	●	●	●	●	●	●	●	●	●	●	●	●	●	●	●	●	●	●	●	●	●	●	●	●	●	●	●	●	●	●	●	●	●	●	●	●	●	●	●
Climatiseur automatique	-	-	-	-	-	-	-	-	-	-	-	-	-	-	-	-	-	-	-	-	-	-	-	-	-	-	-	-	-	-	-	-	-	-	-	-	-	-	-	-	-	-	-	-	-	-	-	-	-	-	-
Climatiseur arrière 32) 37)	-	-	-	-	-	-	-	-	-	-	-	-	-	-	-	-	-	-	-	-	-	-	-	-	-	-	-	-	-	-	-	-	-	-	-	-	-	-	-	-	-	-	-	-	-	-	-	-	-	-	
2 appuis-tête arrière	●	●	●	●	●	●	●	●	3	3	3	3	3	3	3	3	3	3	3	3	3	3	3	3	3	3	3	3	3	3	3	3	3	3	3	3	3	3	3	3	3	3	3	3	3	3	3	3	3	3	3
Réservoir de carburant grande capacité 26)	●	●	●	●	●	●	●	□	●	●	●	●	●	●	●	●	●	□	-	-	-	-	-	-	-	-	-	-	-	-	-	-	-	-	-	-	-	-	-	-	-	-	-	-	-	-	-	-	-	-	
Glacière dans le coffre AR	-	-	-	-	-	-	-	-	8	8	8	8	8	8	8	8	8	8	8	8	8	8	8	8	8	8	8	8	8	8	8	8	8	8	8	8	8	8	8	8	8	8	8	8	8	8	8	8	8	8	8
Arrimage de chargement	-	-	-	-	-	-	-	-	-	-	-	-	-	-	-	-	-	-	-	-	-	-	-	-	-	-	-	-	-	-	-	-	-	-	-	-	-	-	-	-	-	-	-	-	-	-	-	-	-	-	-
Volant et levier de vit. cuir																																																			
(∅ 400mm)	●	●	●	●	●	●	●	-	●	●	●	□	●	●	□	-	-	-	-	-	-	-	-	-	-	-	-	-	-	-	-	-	-	-	-	-	-	-	-	-	-	-	-	-	-	-	-	-	-	-	-
(∅ 390mm)	●	●	●	●	●	●	□	●	●	●	○	●	●	○	□	-	-	-	-	-	-	-	-	-	-	-	-	-	-	-	-	-	-	-	-	-	-	-	-	-	-	-	-	-	-	-	-	-	-	-	-





Désignation /  
option

	190 D	190 D 2.5	190 D 2.5 TURBO	190 E 1.8	190 E 2.0	190 E 2.3	190 E 2.6	190 E 2.5 - 16	200 D	250 D / 250 D TURBO	300 D	300 D TURBO	300 D TURBO 4 MATIC	200 E / 230 E	260 E / 300 E	300 E - 24	300 E 4 MATIC	500 E	250 TD	300 TD	300 TD TURBO	300 TDT 4 MATIC	200 TE / 230 TE	300 TE	300 TE - 24	300 TE 4 MATIC	230 CE	300 CE	300 CE - 24	300 SE	300 SEL	400 SE	400 SEL	500 SE	500 SEL	600 SE	600 SEL	300 SL	300 SL - 24	500 SL												
Mexico Diversity Compact Disc electronic Stéréo Kurier GO-PO-OC-FM	●	●	●	●	●	●	●	●	-	-	-	-	-	-	-	-	-	-	●	●	●	●	●	●	●	●	-	-	-	-	-	-	-	-	-	-	-	-	-	●	●	●										
Accessoires radio <sup>16)</sup>																																																				
antenne automatique (avec montage radio)	●	●	●	●	●	●	●	●	●	●	●	●	●	●	●	●	●	●	□	●	●	●	●	●	●	●	●	●	●	●	●	□	□	□	□	□	□	□	□	□	□	□	□	●	●							
antenne mécanique (sans montage radio)																																																				
- avec 2 HP avant	●	●	●	●	●	●	●	●	●	●	●	●	●	●	●	●	●	●	-	●	●	●	●	●	●	●	●	●	●	●	●	●	●	●	●	●	●	●	●	●	●	●	●	●	●	●	●					
- avec 6 HP																		-		●	●	●	●	●	●	●	●	●	●	●	●	●	●	●	●	●	●	●	●	●	●	●	●	●	●	●	●					
antenne automatique (sans montage radio)																																																				
- avec 2 HP avant	●	●	●	●	●	●	●	●	●	●	●	●	●	●	●	●	●	●	-	●	●	●	●	●	●	●	●	●	●	●	●	●	●	●	●	●	●	●	●	●	●	●	●	●	●	●	●	●				
- avec 6 HP																		-		●	●	●	●	●	●	●	●	●	●	●	●	●	●	●	●	●	●	●	●	●	●	●	●	●	●	●	●	●	●			
2 HP arrière stéréo avec balance avant/arrière	●	●	●	●	●	●	●	●	●	●	●	●	●	●	●	●	●	●	□	●	●	●	●	●	●	●	●	●	●	●	●	●	●	●	●	●	●	●	●	●	●	●	●	●	●	●	●	●	●			
système dynamique de graves																																																				
- sans radio ou sans antenne	●	●	●	●	●	●	●	●	●	●	●	●	●	●	●	●	●	●	-	●	●	●	●	●	●	●	●	●	●	●	●	●	●	●	●	●	●	●	●	●	●	●	●	●	●	●	●	●	●			
- avec antenne	●	●	●	●	●	●	●	●	●	●	●	●	●	●	●	●	●	●	●	●	●	●	●	●	●	●	●	●	●	●	●	●	●	●	●	●	●	●	●	●	●	●	●	●	●	●	●	●	●	●	●	
- avec radio	●	●	●	●	●	●	●	●	●	●	●	●	●	●	●	●	●	●	●	●	●	●	●	●	●	●	●	●	●	●	●	●	●	●	●	●	●	●	●	●	●	●	●	●	●	●	●	●	●	●	●	
chargeur CD dans le coffre à bagages <sup>37)</sup>	-	-	-	-	-	-	-	-	●	●	●	●	●	●	●	●	●	●	-	●	●	●	●	●	●	●	●	●	●	●	●	●	●	●	●	●	●	●	●	●	●	●	●	●	●	●	●	●	●	●	●	
télécommande pour radio	●	●	●	●	●	●	●	●	●	●	●	●	●	●	●	●	●	●	●	●	●	●	●	●	●	●	●	●	●	●	●	●	●	●	●	●	●	●	●	●	●	●	●	●	●	●	●	●	●	●	●	
synt. de sonorisation	-	-	-	-	-	-	-	-	●	●	●	●	●	●	●	●	●	●	●	●	●	●	●	●	●	●	●	●	●	●	●	●	●	●	●	●	●	●	●	●	●	●	●	●	●	●	●	●	●	●	●	●
Pneus																																																				
4 pneus neige M+S	●	●	●	●	●	●	●	●	●	●	●	●	●	●	●	●	●	●	●	●	●	●	●	●	●	●	●	●	●	●	●	●	●	●	●	●	●	●	●	●	●	●	●	●	●	●	●	●	●	●	●	●
5 pneus CTS (Conti-Tire-System)	-	-	-	-	-	-	-	-	-	-	-	-	-	-	-	-	-	-	-	-	-	-	-	-	-	-	-	-	-	-	-	-	-	-	-	-	-	-	-	-	-	-	-	-	-	-	-	-	-	-		
Ordinateur de bord	-	-	-	-	-	-	-	-	-	-	-	-	-	-	-	-	-	-	-	-	-	-	-	-	-	-	-	-	-	-	-	-	-	-	-	-	-	-	-	-	-	-	-	-	-	-	-	-	-	-		
Stores élec. lunette AR	-	-	-	-	-	-	-	-	●	●	●	●	●	●	●	●	●	●	●	●	●	●	●	●	●	●	●	●	●	●	●	●	●	●	●	●	●	●	●	●	●	●	●	●	●	●	●	●	●	●	●	●
Lave-glace chauffant	●	●	●	●	●	●	●	●	□	□	□	□	□	□	□	□	□	□	□	□	□	□	□	□	□	□	□	□	□	□	□	□	□	□	□	□	□	□	□	□	□	□	□	□	□	□	□	□	□	□	□	□
Lave-phares	●	●	●	●	●	●	●	●	●	●	●	●	●	●	●	●	●	●	●	●	●	●	●	●	●	●	●	●	●	●	●	●	●	●	●	●	●	●	●	●	●	●	●	●	●	●	●	●	●	●	●	●
Toit ouvrant mécanique	●	●	●	●	●	●	●	●	-	-	-	-	-	-	-	-	-	-	-	-	-	-	-	-	-	-	-	-	-	-	-	-	-	-	-	-	-	-	-	-	-	-	-	-	-	-	-	-	-	-	-	
Toit ouvrant relevable <sup>28)</sup>																																																				
électrique	●	●	●	●	●	●	●	●	●	●	●	●	●	●	●	●	●	●	●	●	●	●	●	●	●	●	●	●	●	●	●	●	●	●	●	●	●	●	●	●	●	●	●	●	●	●	●	●	●	●	●	
électrique version vitrée	-	-	-	-	-	-	-	-	-	-	-	-	-	-	-	-	-	-	-	-	-	-	-	-	-	-	-	-	-	-	-	-	-	-	-	-	-	-	-	-	-	-	-	-	-	-	-	-	-	-	-	
Verrouillage à télécommande infrarouge	-	-	-	-	-	-	-	-	-	-	-	-	-	-	-	-	-	-	-	-	-	-	-	-	-	-	-	-	-	-	-	-	-	-	-	-	-	-	-	-	-	-	-	-	-	-	-	-	-	-	-	
Fermeture assistée des portes et du coffre à bagages	-	-	-	-	-	-	-	-	-	-	-	-	-	-	-	-	-	-	-	-	-	-	-	-	-	-	-	-	-	-	-	-	-	-	-	-	-	-	-	-	-	-	-	-	-	-	-	-	-	-	-	
Sièges																																																				
sièges arrière indépendants et appui-tête à commande électrique, ceintures de sécurité à réglage autom.	-	-	-	-	-	-	-	-	-	-	-	-	-	-	-	-	-	-	-	-	-	-	-	-	-	-	-	-	-	-	-	-	-	-	-	-	-	-	-	-	-	-	-	-	-	-	-	-	-	-		
dossiers multicontours pour sièges arrière indépendants <sup>35) 37)</sup>	-	-	-	-	-	-	-	-	-	-	-	-	-	-	-	-	-	-	-	-	-	-	-	-	-	-	-	-	-	-	-	-	-	-	-	-	-	-	-	-	-	-	-	-	-	-	-	-	-	-		
sièges sport avant	●	●	●	●	●	●	●	●	●	●	●	●	●	●	●	●	●	●	●	●	●	●	●	●	●	●	●	●	●	●	●	●	●	●	●	●	●	●	●	●	●	●	●	●	●	●	●	●	●	●	●	●







Mercedes-Benz