



DIE E-KLASSE VON MERCEDES-BENZ

Lacke und Polster

Paintwork and Upholstery

Peintures et garnitures

Pinturas y tapizados

Colori e tappezzerie



Sehr geehrter Kunde.

Dear Customer.

Chère cliente, cher client.

Estimado cliente.

Gentile Cliente.

► Unsere vielfältigste Baureihe hat nicht nur einen neuen Namen bekommen – sie heißt jetzt E-Klasse –, sondern wir haben Limousine, T-Modell, Coupé und Cabriolet auch attraktiver gemacht. Zum Beispiel mit neuen Lackierungen, neuen Stoffausstattungen und neuen Farben.

Diese Broschüre soll Ihnen bei der Auswahl helfen. Klappen Sie einfach zu Ihrer gewünschten Innenausstattung die Seite mit den dazu passenden Lackfarben auf.

► Our most diversified series has not merely been given a new name – the E-class – but we have also made the saloon, T-model, coupé and cabriolet more attractive, for instance with new paintwork colours and new fabric options also incorporating new colours.

This brochure is intended to facilitate your choice. Simply fold out the appropriate page of paintwork colours to match your preferred combination of interior appointments.

► Notre gamme la plus variée n'a pas seulement changé de nom (elle s'appelle désormais Classe E), mais elle

a encore gagné en séduction. Vous trouverez ci-après les nouvelles teintes de carrosserie et d'aménagement intérieur pour les berlines, modèles T, coupés et cabriolets de la Classe E.

En l'ouvrant à la page correspondante, cette brochure vous aidera à sélectionner la peinture extérieure assortie à la couleur de l'équipement intérieur que vous avez choisi.

► Nuestra serie más variada no sólo ha recibido un nuevo nombre (ahora se denomina Clase E), sino que también han aumentado en atractivo sus berlines, modelos T, coupés y descapotables, entre otras cosas, gracias a las nuevas pinturas, tapizados y colores.

El presente folleto le ayudará en su elección del equipamiento interior. No tiene más que juntar las páginas convenientes para comparar los colores de los diversos elementos.

► La serie più ampia della nostra gamma di prodotti non solo ha ricevuto un nuovo nome (ora si chiama infatti Classe E), ma le nuove berline, gli station-wagon, il coupé e il cabriolet adesso sono più attraenti che mai, tra l'altro grazie alle nuove verniciature, ai nuovi tessuti impiegati ed ai nuovi colori. Con questo opuscolo La vorremmo agevolare nella scelta degli allestimenti interni e dei colori. Consultando le relative pagine che seguono potrà facilmente scegliere il colore e gli allestimenti interni da Lei preferiti.

Mercedes-Benz AG

Stoff Fabric Tissu Tela Tessuto*



001 Schwarz
Black
Noir
Negro
Nero



002 Blau
Blue
Bleu
Azul
Blu



003 Brasil
Brazil
Brésil
Brasil
Brasil



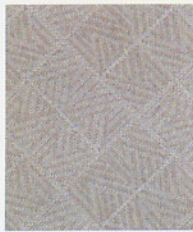
004 Safran
Light tan
Noisette
Azafrán
Caffellatte



005 Champignon
Mushroom
Beige cendré
Champiñón
Champignon



007 Mittelrot
Medium red
Grenat
Rojo medio
Rosso medio



008 Grau
Grey
Gris
Gris
Grigio

Stoff grau
Grey fabric
Tissu gris
Tela gris
Tessuto grigio



* Nicht erhältlich für Cabriolet und E 500.
Not available for cabriolet or E 500.
Sauf cabriolet et E 500.
No se suministra para el Cabriolet ni el E 500.
Non disponibile per cabriolet ed E 500.

Velours Velours Velours Terciopelo Velluto*



961 Anthrazit
Anthracite
Anthracite
Antracita
Antracite



962 Blau
Blue
Bleu
Azul
Blu



963 Brasil
Brazil
Brésil
Brasil
Brasil



964 Safran
Light tan
Noisette
Azafrán
Caffellatte



965 Champignon
Mushroom
Beige cendré
Champiñón
Champignon



966 Piniengrün
Pine green
Vert pin
Verde pino
Verde pino



967 Mittelrot
Medium red
Grenat
Rojo medio
Rosso medio



968 Grau
Grey
Gris
Gris
Grigio

Velours anthrazit
Grey velours
Velours gris
Terciopelo gris
Velluto grigio



* Sonderausstattung. Nicht erhältlich für Cabriolet, T-Modell und E 500.
Optional extra. Not available for cabriolet, T-model or E 500.
Option. Sauf cabriolet, modèles T et E 500.
Equipo opcional. No se suministra para el Cabriolet, el modelo T ni el E 500.
Equipaggiamento speciale. Non disponibile per cabriolet, station-wagon, E 500.



171 Schwarz
Black
Noir
Negro
Nero



172 Blau
Blue
Bleu
Azul
Blu



173 Brasil
Brazil
Brésil
Brasil
Brasil



261 Schwarz
Black
Noir
Negro
Nero



262 Blau
Blue
Bleu
Azul
Blu



263 Brasil
Brazil
Brésil
Brasil
Brasil



174 Safran
Light tan
Noisette
Azafrán
Caffellatte



175 Champignon
Mushroom
Beige cendré
Champiñón
Champignon



176 Piniengrün
Pine green
Vert pin
Verde pino
Verde pino



264 Safran
Light tan
Noisette
Azafrán
Caffellatte



265 Champignon
Mushroom
Beige cendré
Champiñón
Champignon



266 Piniengrün
Pine green
Vert pin
Verde pino
Verde pino



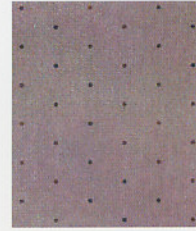
177 Mittelrot
Medium red
Grenat
Rojo medio
Rosso medio



178 Grau
Grey
Gris
Gris
Grigio



267 Mittelrot
Medium red
Grenat
Rojo medio
Rosso medio



268 Grau
Grey
Gris
Gris
Grigio

MB-Tex schwarz
Grey MB-Tex
MB-Tex gris
MB-Tex gris
MB-Tex grigio



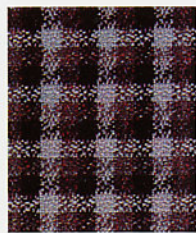
Leder schwarz
Grey leather
Cuir gris
Tela gris
Pelle grigia



* Sonderausstattung. Nicht erhältlich für Coupé, Cabriolet und E 500.
Optional extra. Not available for coupé, cabriolet or E 500.
Option. Sauf coupé, cabriolet et E 500.
Equipo opcional. No se suministra para el Coupé, el Cabriolet ni el E 500.
Equipaggiamento speciale. Non disponibile per cabriolet, coupé, E 500.

* Sonderausstattung. Die Farben 264, 266 und 267 nicht erhältlich für Cabriolet und E 500.
Optional extra. Colours 264, 266 and 267 not available for cabriolet and E 500.
Option. Teintes 264, 266 et 267 non disponibles pour cabriolet et E 500.
Equipo opcional. Los colores 264, 266 y 267 no se suministran para el Cabriolet ni el E 500.
Equipaggiamento speciale. I colori 264, 266 e 267 non sono disponibili per coupé ed E 500.

Karo-Stoff Checked fabric Tissu à carreaux
Tela a cuadros Tessuto a quadretti*



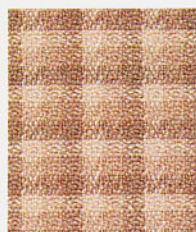
371 Schwarz
Black
Noir
Negro
Nero



372 Blau
Blue
Bleu
Azul
Blu



373 Brasil
Brazil
Brésil
Brasil
Brasil



375 Champignon
Mushroom
Beige cendré
Champiñón
Champignon



378 Grau
Grey
Gris
Gris
Grigio



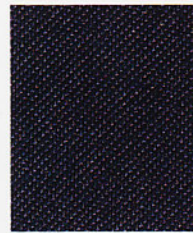
Karo-Stoff grau
Checked grey fabric
Tissu à carreaux gris
Tela a cuadros gris
Tessuto a quadretti grigio

* Sonderausstattung. Serienmäßig für Cabriolet und E 500. (E 500 mit Lederbesatz.)
Optional extra. Standard for cabriolet and E 500. (E 500 with leather trim.)
Option. De série sur cabriolet et E 500. (+ cuir sur E 500.)
Equipo opcional. De serie para el Cabriolet y el E 500. (E 500 con revestimientos de piel.)
Equipaggiamento speciale. Di serie per cabriolet ed E 500. (E 500 con rifiniture in pelle.)

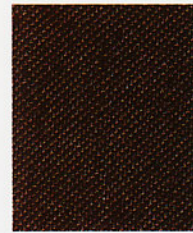
Verdecke Soft tops Capotes Capotas Capote*



740 Schwarz
Black
Noir
Negro
Nero



744 Blau
Blue
Bleu
Azul
Blu



746 Braun
Brown
Marron
Marrón
Marrone

* Diese Auswahl gilt nur für das Cabriolet.
This range of colours is only available for cabriolet.
Uniquement pour cabriolet.
Sólo para el Cabriolet.
Questa scelta vale solo per il cabriolet.

Metallic-Lacke Metallic paintwork
 Peintures métallisées Pinturas metalizadas
 Verniciature metallizzate*



744 Brillantsilber Brilliant silver Argent adamantin Plata brillante
 Argento brillante



702 Rauchsilber Smoke silver Argent cendré Plata ahumada
 Grigio fumo



348 Perlblau Pearl blue Bleu perle Azul perla Blu perla



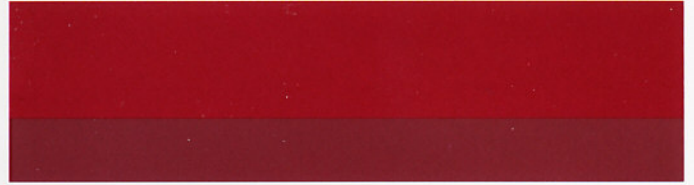
485 Rosenholz Rosewood Havane Palo rosa Legno di rosa



481 Bornit Bornite Bornite Bornita Bornite



249 Malachit Malachite Malachite Malaquita Malachite



512 Almandinrot Almandine red Almandine Rojo almandino
 Rosso granato



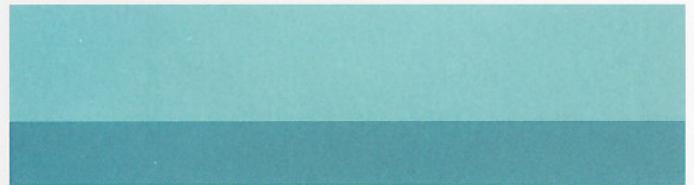
172 Anthrazitgrau Anthracite grey Gris anthracite Gris antracita
 Grigio antracite



929 Nautikblau Nautical blue Bleu pacifique Azul náutico
 Blu nautico



199 Blauschwarz Blue black Noir métal Negro azulado Nero-blu



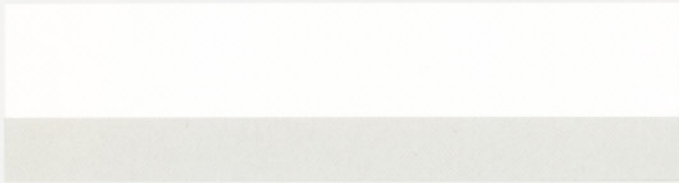
888 Beryll Beryl Béryl Berilo Berillo



475 Nutria Nutria Alezan Nutria Castorino

* Als Sonderausstattung für alle Modelle. Serienmäßig für E 500.
 Optional extra for all models except E 500 (standard)
 Option sur tous les modèles. De série pour E 500.
 Equipo opcional para todos los modelos. De serie para el E 500.
 Disponibile come equipaggiamento speciale per tutti i modelli. Di serie per la E 500.

Serien-Lacke Standard colours
 Peintures de série Pinturas de serie
 Colori di serie



149 Polarweiß Polar white Blanc polaire Blanco polar
 Bianco polare



582 Imperialrot Imperial red Rouge impérial Rojo imperial
 Rosso imperiale



904 Dunkelblau Dark blue Bleu foncé Azul oscuro Blu scuro



040 Schwarz Black Noir Negro Nero

Kombinations-Tabelle Combination table
 Tableau des combinaisons
 Cuadro de combinaciones Tavola combinazioni

	744 Brillantsilber	348 Perlblau	702 Rauchsilber	888 Beryll
Schwarz Black Noir Negro Nero	●	●	●	●
Blau Blue Bleu Azul Blu	●	●		
Brasil Brazil Brésil Brasil Brasil			●	
Safran Light tan Noisette Azafrán Caffellatte			○	○
Champignon Mushroom Beige cendré Champiñón Champignon			●	●
Piniengrün Pine green Vert pin Verde pino Verde pino	○		○	
Mittelrot Medium red Grenat Rojo medio Rosso medio	●		●	
Grau Grey Gris Gris Grigio	●	○		●

- empfohlene Kombinationen
- recommended combinations
- combinaison conseillée
- combinaciones recomendadas
- combinazioni consigliate
- mögliche Kombinationen
- possible combinations
- combinaison possible
- combinaciones posibles
- combinazioni possibili

249 Malachit	512 Almandinrot	485 Rosenholz	475 Nutria	172 Anthrazitgrau	929 Nautikblau	481 Bornit	199
●	●	●	○	●	○	●	●
					●		
		●	●				
●	○		●	●	○	○	●
●	●	●	●	●	●	●	●
●							
	●	●		○	○		●
●	○				●	●	●

Blauschwarz	149 Polarweiß	582 Imperialrot	904 Dunkelblau	040 Schwarz
	●	●	●	●
	●		●	
	○			
	○	○	○	●
	●	●	●	
	●			
	●			
	●		○	●
	●	○	●	●

Farbabweichungen sind drucktechnisch bedingt.
 Any slight colour differences are due to printing.
 Les différences de teintes éventuelles sont dues à la technique d'impression.
 Posibles diferencias entre la pintura original y el color reproducido se deben a la técnica de impresión.
 Eventuali differenze di tonalità sono dovute alla tecnica di riproduzione.