



LA SÉRIE MERCEDES 200-300 "TEMPÉRÉE".





La philosophie Mercedes-Benz.

Comprendre la philosophie Mercedes c'est s'engager dans un voyage initiatique au cœur de l'histoire de la Marque. Depuis plus d'un siècle, à l'instigation de ses fondateurs, le progrès technologique, les constantes innovations qui jalonnent la légende n'ont qu'un but avoué : créer au service de l'homme une architecture automobile toute entière tournée vers la sécurité, le confort, la qualité de vie. Ces recherches permanentes sanctionnées par le dépôt de centaines de brevets permettent aujourd'hui de proposer des modèles toujours plus proches de la perfection. La rigueur, le soin et la passion apportés au service du moindre détail ont construit la réputation de fiabilité de nos automobiles. Ce n'est donc pas par hasard que les Mercedes enregistrent des taux de pannes très réduits et offrent à la revente une valeur plus élevée. Pour revenir un instant sur l'aspect sécurité prépondérant chez Mercedes-Benz, citons deux exemples précurseurs : *1981*, l'Air-Bag Mercedes est commercialisé ; il sera progressivement mis en place sur l'ensemble de la gamme. *1988*, la Marque est la première à offrir en série sur tous ses modèles l'ABS. Enfin la volonté de la Marque de proposer sur tous ses modèles l'équipement le plus complet ne se limite pas aux innovations en matière de sécurité. Ainsi aujourd'hui avec la collection 200-300 "Tempérée" qui propose la climatisation en série, Mercedes fait la preuve qu'on peut aller toujours plus loin dans la qualité de vie et le service rendu à ses clients.

La série Mercedes 200-300 "Tempérée".

Sans doute la plus plébiscitée par les utilisateurs, la gamme 200-300 Mercedes fait figure de référence sur le marché automobile. Aujourd'hui avec la série 200-300 "Tempérée" dotée du climatiseur, c'est encore un nouvel atout de choix qui vient s'ajouter aux multiples talents de ces berlines.



Référence. C'est sans conteste le premier mot qui vient à l'esprit lorsqu'il s'agit de qualifier la gamme 200-300 "Tempérée". Référence en matière de technologie automobile, de sérénité, de confort et de respect de la vie sous toutes ses formes.

Côté technologie tout concourt à faire de ces voitures une réussite parfaite.

► En versions essence avec pas moins de trois moteurs, 4 ou 6 cylindres, de 2 l à 2,8 l en 16 ou 24 soupapes elles témoignent avec talent de la maîtrise de la technologie multisoupapes Mercedes. Le système de compensation hydraulique du jeu des soupapes, intégré dans les poussoirs à coupelle, permet de réduire le niveau sonore et l'usure du

moteur. Citons aussi le nouveau procédé d'allumage commandé par micro-processeur qui ne comporte aucune pièce mobile, l'injection électronique et la coupure d'alimentation en frein moteur. Ajoutons que les versions essence sont disponibles en trois boîtes de vitesses selon les modèles, mécanique 5 rapports, automatiques 4 ou 5 rapports. Le 5^{ème} rapport sur boîte automatique (280E - 280TE) a été introduit pour la première fois en Allemagne par Mercedes. Encore une innovation !

► En versions Diesel avec les quatre moteurs de 4, 5 et 6 cylindres, 2 l, 2,5 l et 3 l avec ou sans turbo c'est encore un vaste choix qui s'offre à vous.

Un mot sur les moteurs Diesel Mercedes : outre leurs bougies de

préchauffage spéciales assurant un démarrage rapide, ils sont sans doute parmi les plus silencieux au monde grâce au procédé unique d'encapsulation mis au point par la Marque. Leur niveau de confort hors du commun s'explique également par la suspension moteur hydraulique qui évite la transmission des vibrations. Quant au respect de l'environnement, Mercedes va plus loin encore, avec un système exclusif de chambre de précombustion oblique, permettant de réduire les émissions de particules et de gaz polluants.

En résumé, la certitude de pouvoir compter sur ces performances viendra s'ajouter à la satisfaction de rouler dans le respect du monde qui nous entoure.

La série "Tempérée". C'est aussi la Touring-Garantie et la légendaire fiabilité de la Marque.

La valeur de revente des Mercedes est la conséquence directe de la légendaire fiabilité et de la longévité de nos voitures. La technologie de pointe de la série 200-300 "Tempérée"

a fait de cette gamme des véhicules si proches de la perfection automobile que Mercedes va jusqu'à proposer encore plus que la traditionnelle garantie constructeur.

Avec la "Touring-Garantie" Mercedes vous offre une assistance ultra-performante. Durant 4 ans et dans plus de 21 pays d'Europe Mercedes vous assure l'assistance immédiate

en cas d'incident technique. Rapatriement, dépannage, hébergement par forfait lié au préjudice d'immobilisation*. La série 200-300 "Tempérée" n'est décidément pas en panne d'imagination.

* Assurance valable pour tout véhicule mis en circulation depuis le 1^{er} septembre 89 et au delà d'une panne technique circonscrite à 40 km au moins de votre résidence.



Les breaks de la série Mercedes "Tempérée". Super-berlines polyvalentes, familiales de luxe, ou plus simplement un argument supplémentaire pour se sentir chez soi ?

Lorsque la générosité et l'aspect pratique du break Mercedes se dotent

du climatiseur, c'est tout l'univers de confort des berlines à l'étoile qui se retrouve pour créer le sentiment d'être chez soi tout en voyageant.

Et, si, père de famille nombreuse, ou simplement homme très entouré, vous avez recours à la 3^{ème} banquette (en option) les 6 personnes qui partageront votre voyage dans le silence et le confort chaleureux de

vosre break climatisé ne s'en trouveront que plus à l'aise. Rien n'a été oublié.

Mais la passion de votre confort et le souci de vous offrir la meilleure qualité de vie à bord de nos voitures nous a poussé à faire mieux encore : ainsi la série 200-300 "Tempérée" vous réserve d'autres surprises...

Le climatiseur en série. Ou comment en finir avec les idées préconçues et goûter un véritable plaisir de conduire.

Lorsqu'on parle de climatisation, beaucoup pensent que dans un pays à climat tempéré il s'agit d'un luxe superflu. Pourtant ces mêmes personnes, un 15 juillet, en plein embouteillage se prennent à regretter certaines idées préconçues. En effet, dès le Printemps et en Automne par une belle journée ensoleillée, l'inclinaison des glaces et l'accroissement de la surface vitrée, engendrent sur les voitures modernes une forte élévation de la température de l'habitacle. On appelle ça l'effet de serre. Le résultat ? Outre le désagrément, la fatigue, l'embuage des vitres, une tension supplémentaire pour le conducteur. Grâce au double circuit de chauffage et de réfrigération de nos systèmes



de climatisation, à chaque instant la température de l'habitacle sera constante et prédéterminée suivant le bien-être de chacun. Les vitres teintées athermiques réduisent déjà de 30 % le rayonnement thermique solaire. Et ce n'est pas tout...

Afin de respecter les individualités, les commandes séparées permettront au passager et au conducteur de choisir la température idéale. A chacun, le choix de sélectionner son propre bien-être.

... Mais aussi un élément de sécurité active.

Facteur anti-stress, activateur de visibilité par élimination des buées rémanentes grâce à une régulation constante, la climatisation Mercedes va plus loin : le système de clapet dit à "Air recyclé" interdit dans le cas des traversées de tunnel, ou le croisement de poids lourds, à l'air extérieur vicié de pénétrer dans l'habitacle. D'où baisse des émanations et des risques de migraine, et concentration accrue du conducteur.



Quand le silence l'emporte sur l'agitation ambiante la série 200-300 "Tempérée" révèle ses atouts majeurs. Confort et qualité de vie. Un troisième et dernier argument pour la climatisation en série : l'isolation phonique totale d'une grande berline silencieuse, qui roule, toutes vitres fermées, ménageant aux passagers les trésors de son luxe intérieur... Loin, très loin de l'agitation du monde extérieur...

Le confort ce n'est pas seulement la générosité de l'espace, mais aussi celle de l'équipement qui contribue, par des détails judicieux à transmuier le plaisir de conduire en art de vivre.

Les sièges de votre Mercedes de conception ergonomique offrent le meilleur maintien latéral. La liberté de mouvement est totale au niveau des épaules. Le siège conducteur est réglable en hauteur et en inclinaison d'assise. La richesse des matières et le moelleux des tissus contribueront à la qualité de votre confort sur les trajets les plus longs. Et pour un plus grand plaisir encore, la noblesse du cuir et les sièges électriques avant vous sont proposés en équipement optionnel. Ces derniers, grâce aux touches intégrées à la porte et représentant un siège miniature, verront leur position être modifiée sans effort (hauteur, approche, inclinaison, appuie-tête). Une simple pression sur un bouton vous permet donc de régler votre siège ! Enfin, l'accoudoir central avant relevable facilite votre maintien et le repos de votre bras. Le poste de conduite a été minutieusement conçu pour l'économie de vos gestes et l'harmonie de vos mouvements. Le volant en cuir et la colonne de direction électrique réglable en distance (en option) vous assurent une position idéale, et

choisie par vous, préalablement.

Les commandes du tableau de bord sont une référence en matière d'ergonomie, jusqu'aux lève-glaces électriques avant à commande séquentielle qui permettent d'abaisser les vitres sans avoir à maintenir le doigt sur la commande. La direction assistée est même dotée d'un amortisseur hydraulique pour éviter que chocs et vibrations ne soient transmis au volant.

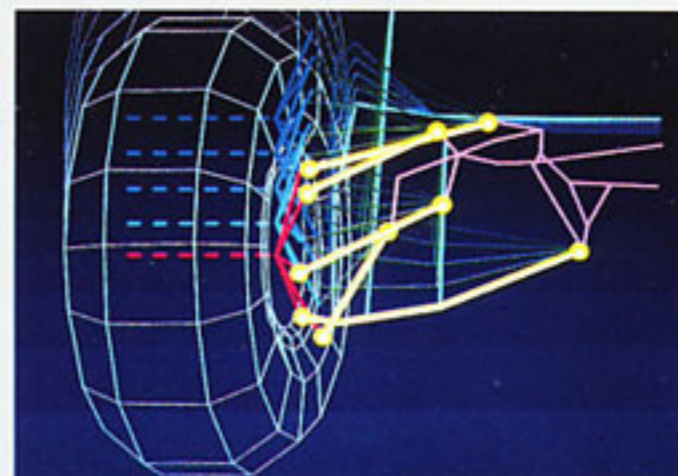


La série 200-300 "Tempérée" vous réserve également en option le Tempomat uniquement sur les boîtes automatiques. Un système qui permet de reposer le pied droit en maintenant une vitesse de croisière que vous aurez déterminée à l'avance. Bien évidemment les modèles de la série Mercedes 200-300 "Tempérée" sont prédisposés pour un système radio avec antenne électrique et haut-parleurs avants. La fermeture des portes, du coffre et du

réservoir est électropneumatique.

La qualité et la noblesse des matières augmentent encore votre plaisir. Confort et chaleur se dégagent des boiseries du tableau de bord, de la console centrale et des portes, ainsi que des moquettes profondes. Des boiseries en ronce de noyer à l'odeur de cuir des sièges (équipements optionnels), tout parle de luxe, de calme et de volupté, en un mot un monde où le plaisir de conduire

devient un art de vivre inégalé. Autant d'atouts servis par une technologie d'avant-garde dont la suspension arrière multibras n'est qu'une facette supplémentaire, vous assurant un confort routier exceptionnel, et une tenue de route optimale à tout instant.



Les breaks de la série "Tempérée"

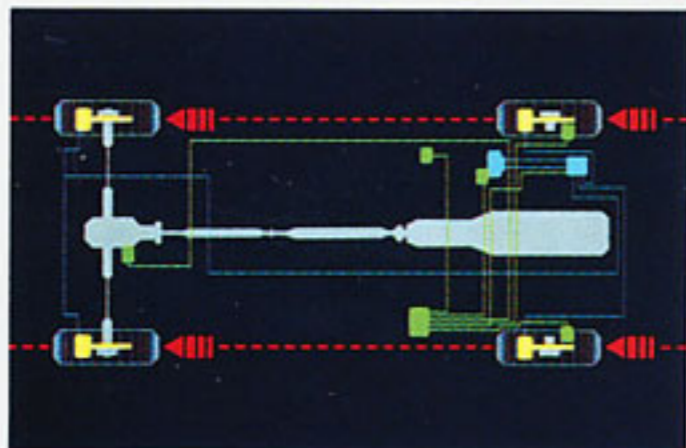


*Les breaks de la série "Tempérée".
La meilleure preuve que la fonctionnalité
peut aller de pair avec le plaisir de voyager.*



Mercedes, ou la haute sécurité. Un siècle d'innovation et d'obstination au service de notre bien le plus précieux : votre vie.

Faut-il encore parler de ce qui sous-tend notre philosophie depuis nos débuts. Chez Mercedes, depuis plus d'un siècle, nous sommes les leaders en terme de sécurité. Un siècle de présence, d'études, de tests en accidentologie. Le résultat ? Une longue liste d'innovations et de brevets systématiquement mis à profit dans la production des voitures de série.



L'ABS.

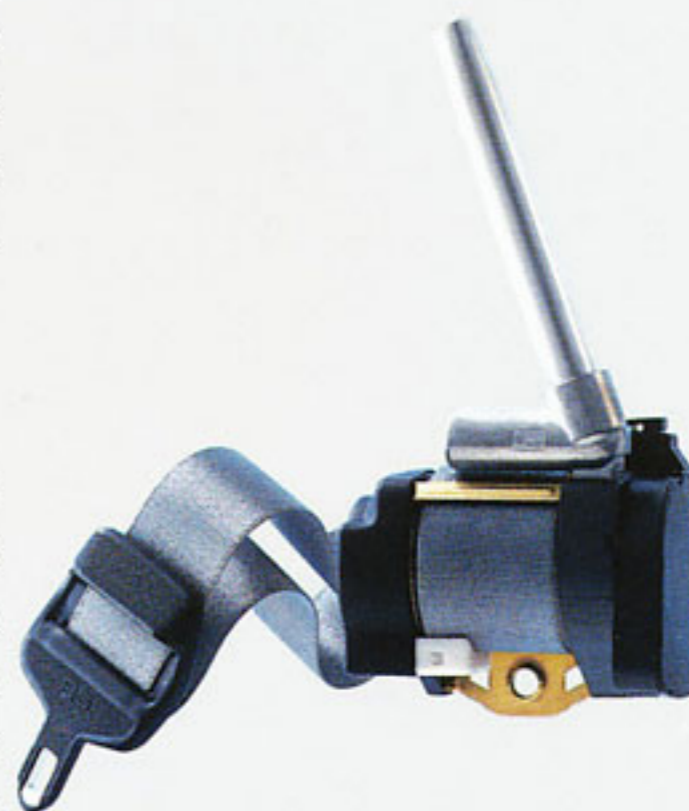
Le système antiblocage permet à tout instant de rester maître de votre véhicule, dans tous les cas de freinage. Quel que soit votre réaction sur la pédale de frein, l'ordinateur vous supplée et règle automati-

quement le dosage. Des capteurs calculent la vitesse de rotation des roues et corrigent la pression au seuil critique. Le tout centralisé par une unité de commande électronique.

L'AIR-BAG MERCEDES.

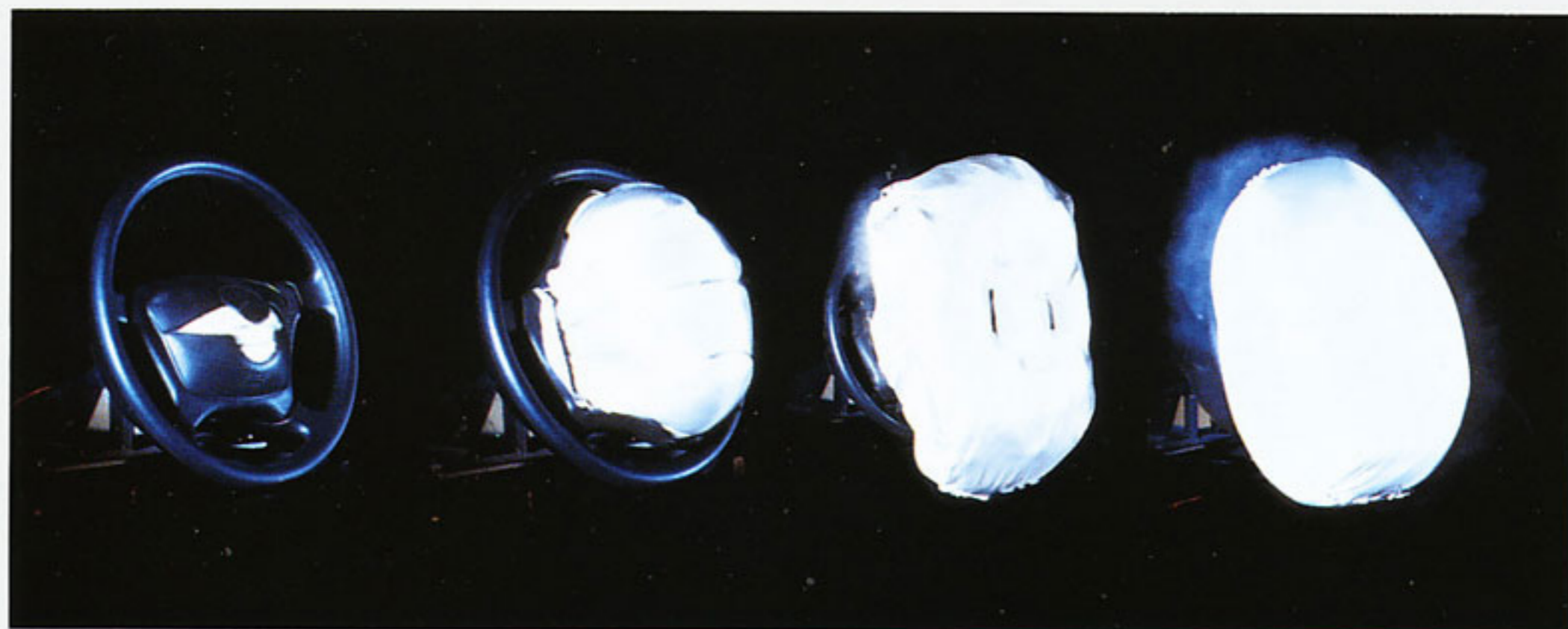
Le volant de sécurité.

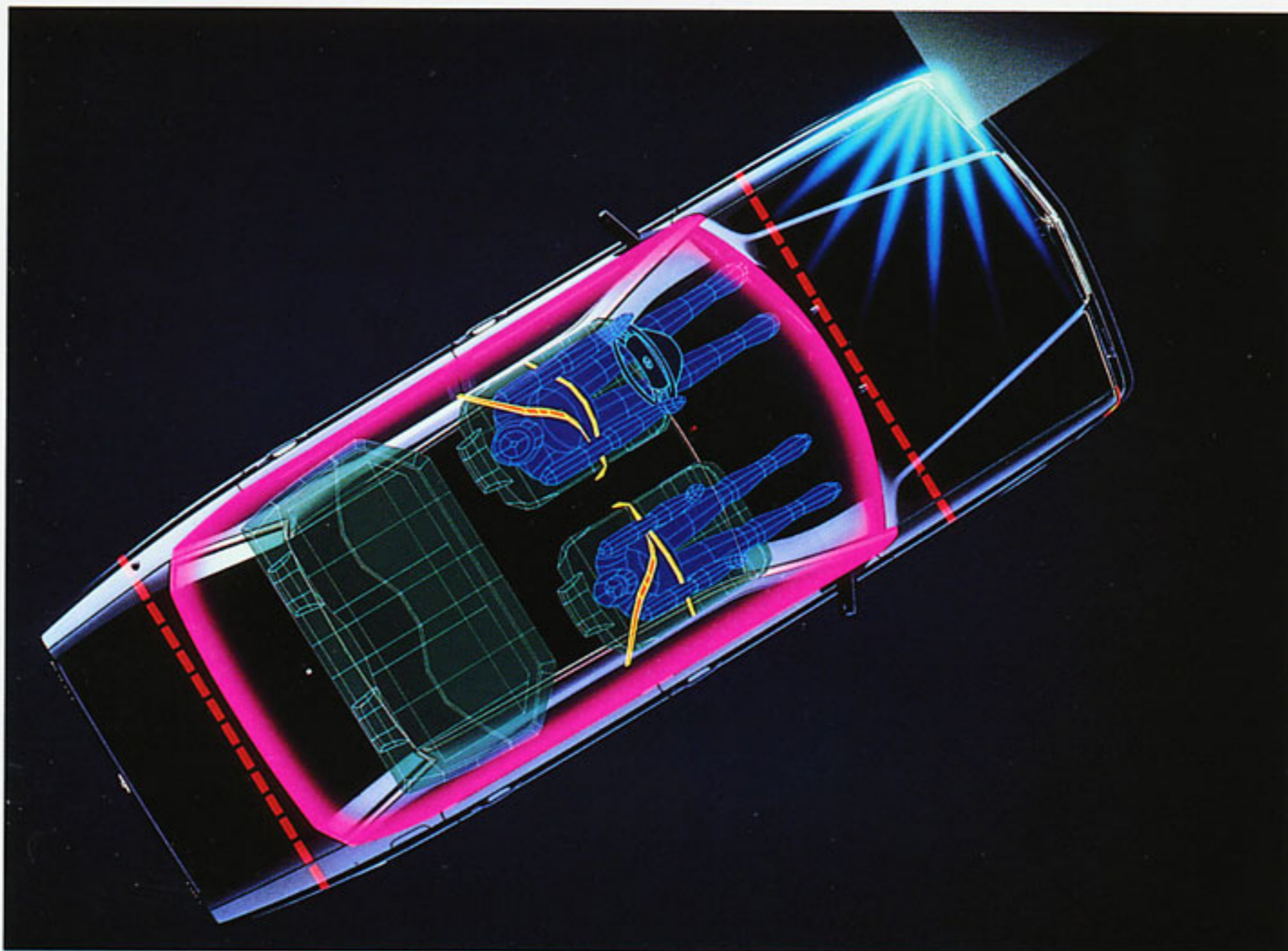
En cas de choc grave lors d'une collision frontale, l'AIR-BAG MERCEDES se gonfle en quelques fractions de secondes afin de protéger la tête et le thorax du conducteur, l'isolant ainsi du pare-brise et du volant. De plus, le volant de sécurité doublé d'un mécanisme de direction situé loin derrière l'essieu avant, évite la pénétration de la colonne de direction dans l'habitacle. L'AIR-BAG MERCEDES passager est livrable en option. Sur les voitures de ce segment, nous sommes les seuls à proposer un AIR-BAG MERCEDES passager. Quel autre constructeur pouvait aller aussi loin ?



Les rétracteurs de ceintures.

Afin d'augmenter encore l'efficacité des systèmes de retenue, les rétracteurs de série tendent automatiquement les ceintures avant lors d'une collision frontale de forte intensité. Un système breveté dont le principe repose sur l'explosion d'une capsule de gaz entraînant la rotation de l'enrouleur de ceinture.





La cellule de sécurité.

Espace de survie des occupants, cette cellule a fait l'objet des plus nombreuses et minutieuses expériences. Un système complexe de renforts la rend indéformable même en cas de choc très violent.

Le pédalier rétractable.

Moins connu du grand public, le risque de traumatisme dû au pédalier est néanmoins fréquent. Afin d'éliminer totalement ce facteur,

Mercedes a mis au point un système unique : fixé sur un support déformable, il bascule en cas de choc non pas vers l'intérieur, mais s'écarte vers le tablier avant.

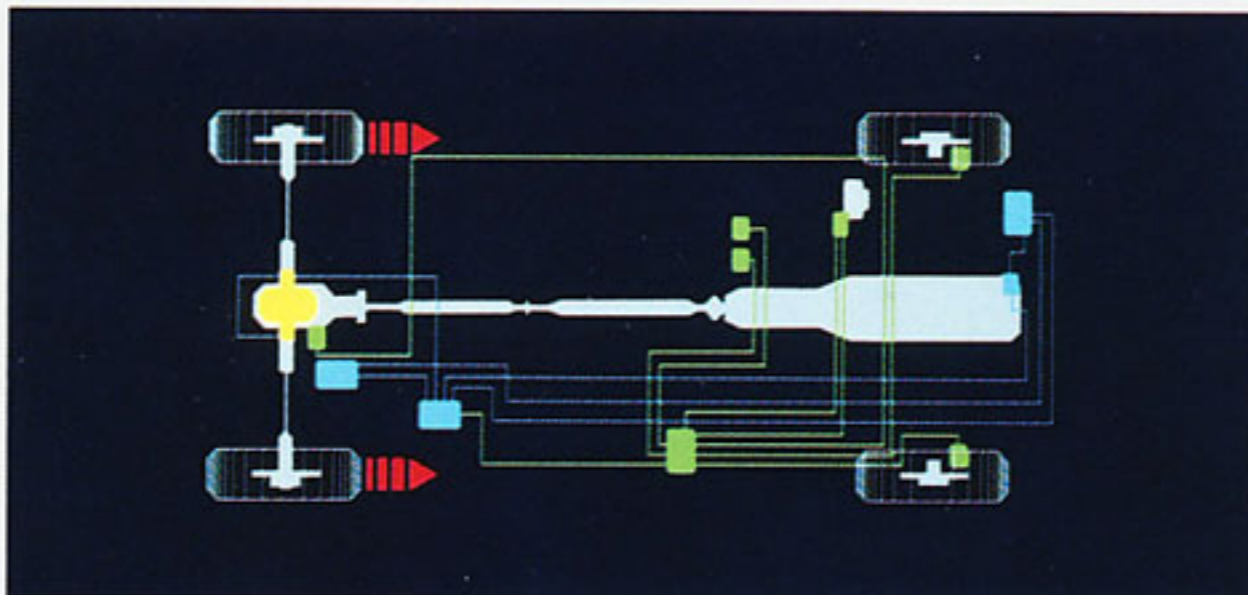
L'ASD ou Blocage de Différentiel Automatique.

Disponible en option, ce système améliore considérablement la motricité sur chaussée unilatéralement glissante. Le blocage étant désactivé en cas de freinage, l'ABS

conserve toute son efficacité. L'ASD est ainsi activé et désactivé automatiquement. Il réagit donc toujours au bon moment, sans faire intervenir le conducteur.

La visibilité selon Mercedes.

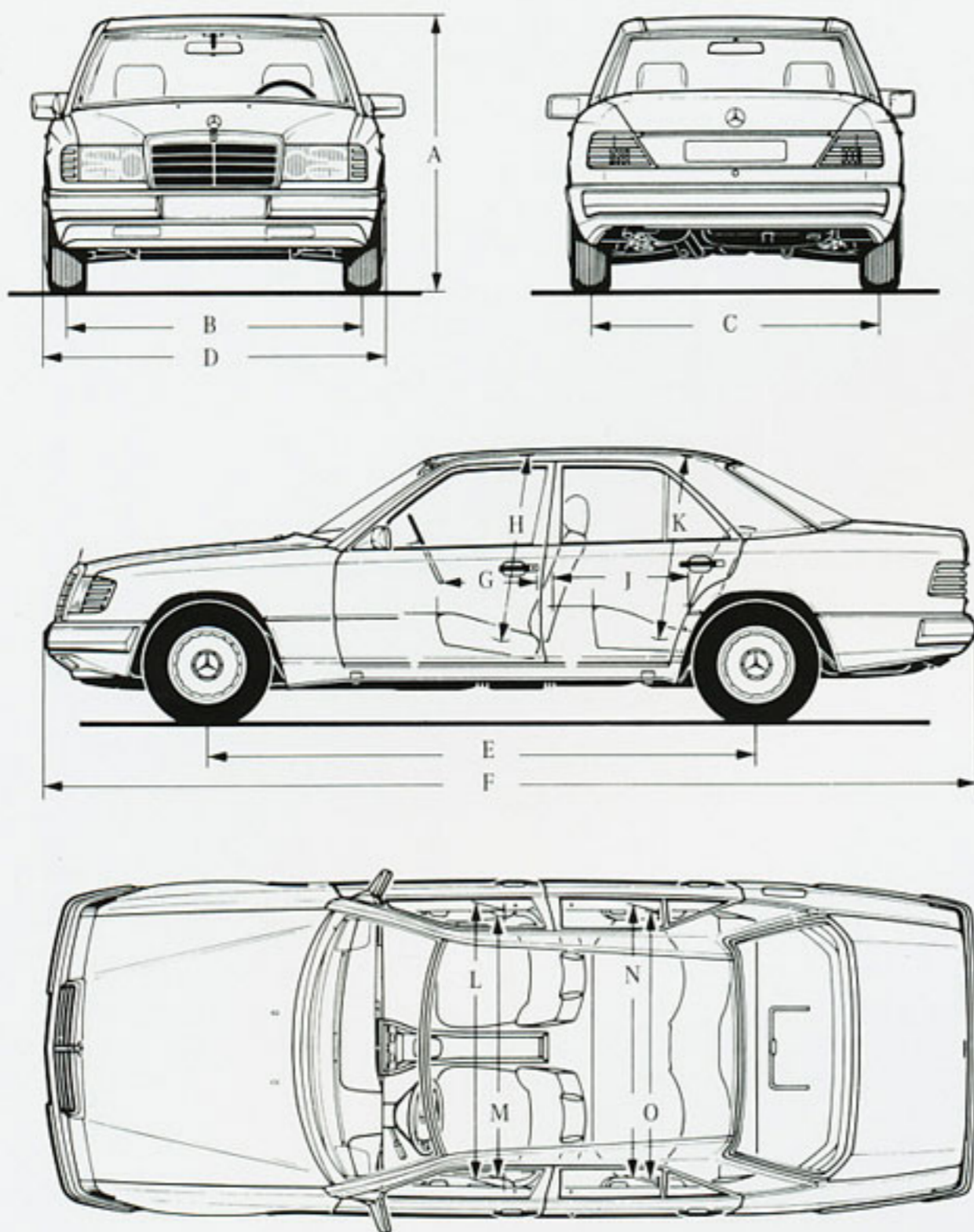
Un facteur bien souvent négligé par d'autres constructeurs sur lequel Mercedes s'est penché de façon innovante : avec l'essuie-glace frontal télescopique, la surface de balayage est maximale, éliminant les reflets intempestifs. Autre atout, les rétroviseurs électriques chauffants qui, quel que soit le temps, vous assurent une visibilité parfaite. De même, les feux arrière anti-salissures et les phares anti-brouillard sont autant de détails qui s'ajoutent à la légendaire réputation de sécurité de la Marque.





Les modèles présentés dans ce catalogue sont spécifiques à la gamme Mercedes-Benz France. Les visuels peuvent comporter des équipements optionnels. Sous toutes réserves de modifications ultérieures de la conception et des fournitures.

Berlines



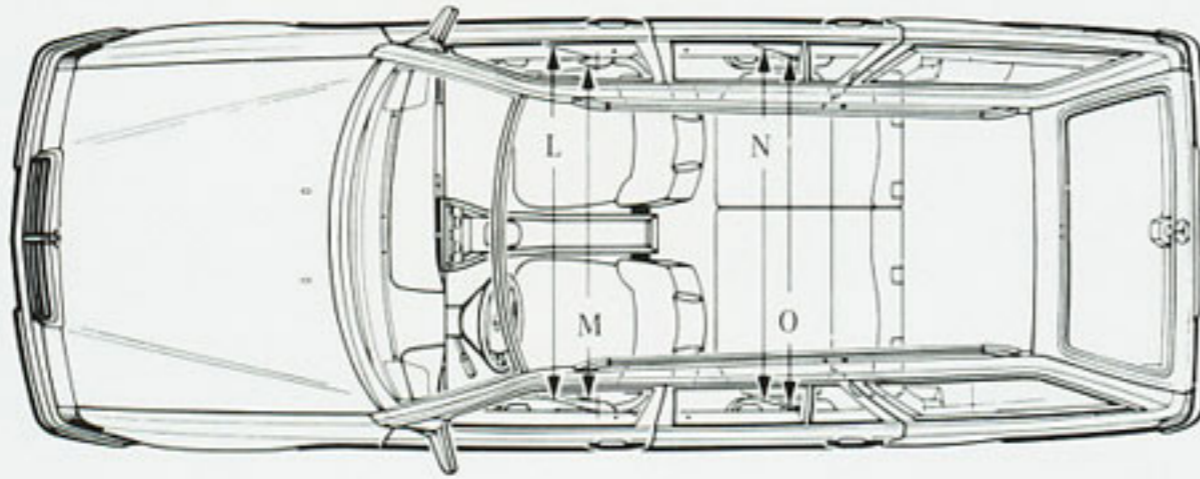
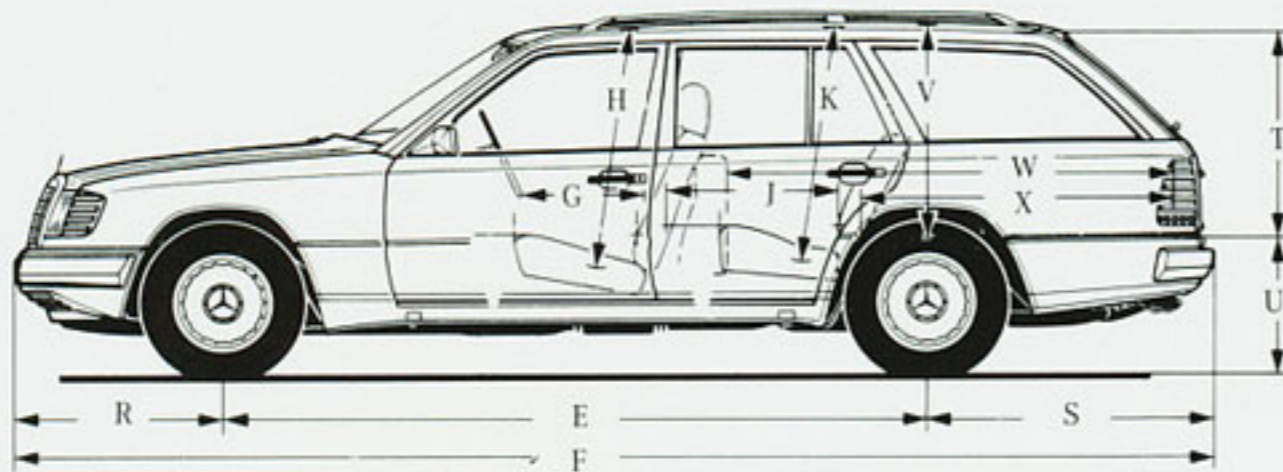
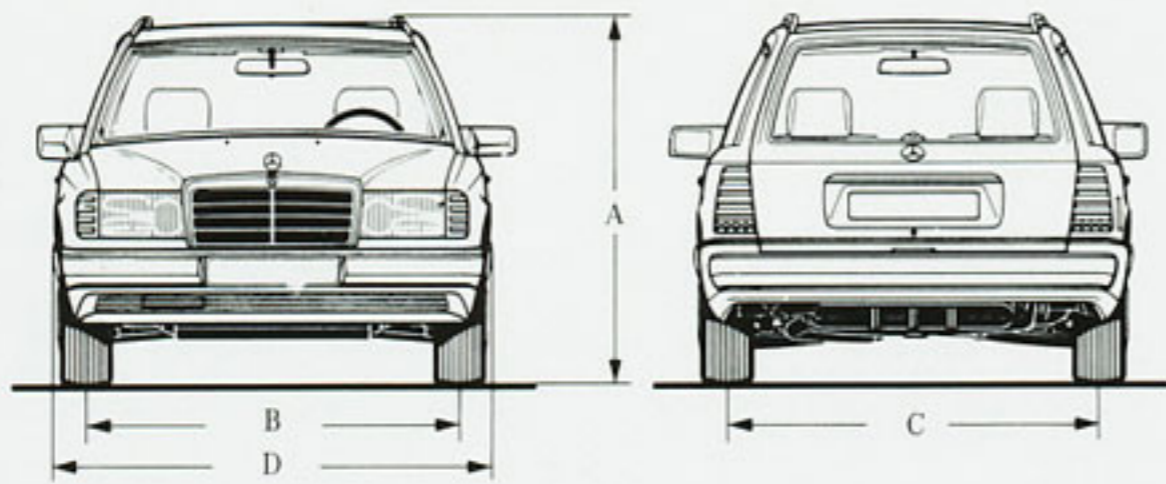
Dimensions

A	Hauteur hors tout	1428
B	Voie AV	1501
C	Voie AR	1491
D	Largeur hors tout	1740
E	Empattement	2800
F	Longueur hors tout	4740
G	Volant dossier siège conducteur	482
H	Garde au toit AV	975
J	Dossier AV Dossier AR	690
K	Garde au toit AR	958
L	Largeur aux coudes AV	1420
M	Largeur aux épaules AV	1346
N	Largeur aux coudes AR	1416
O	Largeur aux épaules AR	1406

Caractéristiques techniques

		200 D	250 D	300 D	250 D TURBO	200 E
Nombre de cylindres		4	5	6	5	4
Cylindrée (cm ³)		1997	2497	2996	2497	1998
Nombre de soupapes		8	10	12	10	16
Puissance nominale en kW/ch.DIN		55/75	69/94	83/113	93/126	100/136
Régime (tr/mn)		4600	4600	4600	4600	5500
Couple maximum en m.daN		12,6	15,8	19,1	23,1	19,0
Régime (tr/mn)		De 2700 à 3550	De 2600 à 3100	De 2800 à 3050	2400	4000
Vitesse maxi	BM	160	175	190	198	200
	BA	155	170	185	195	195
Consommations 1/100 km						
Cycle urbain	BM	8,4	9,1	9,8	9,6	11,3
	BA	8,0	8,8	9,3	9,2	11,4
A 90 km/h	BM	5,1	5,4	5,4	5,6	6,6
	BA	5,7	5,9	6,2	6,0	7,0
A 120 km/h	BM	6,9	7,0	7,0	7,4	8,0
	BA	7,6	7,7	7,9	7,9	8,6
Capacité du réservoir		70	70	90	90	70

Breaks



Dimensions

A	Hauteur hors tout	1489
B	Voie AV	1497
C	Voie AR	1488
D	Largeur hors tout	1740
E	Empattement	2800
F	Longueur hors tout	4765
G	Volant dossier siège conducteur	482
H	Garde au toit AV	986
I	Dossier AV Dossier AR	686
K	Garde au toit AR	969
L	Largeur aux coudes AV	1420
M	Largeur aux épaules AV	1346
N	Largeur aux coudes AR	1412
O	Largeur aux épaules AR	1404
R	Porte à faux AV	815
S	Porte à faux AR	1150
T	Hauteur libre du chargement	817
U	Hauteur plancher de chargement	566
V	Hauteur libre intérieure	864
W	Longueur de chargement banquette repliée	1793
X	Longueur de chargement banquette en place	1250
Volume du coffre :		
	Banquette en place	530 l
	Banquette repliée	885 l

220 E	280 E	250 TD	300 TD	200 TE	220 TE	280 TE
4	6	5	6	4	4	6
2199	2799	2497	2996	1998	2199	2799
16	24	10	12	16	16	24
110/150 5500	145/197- 5500	69/94 4600	83/113 4600	100/136 5500	110/150 5000	145/197 5500
21,0 4000	27,0 3750	15,8 De 2600 à 3100	19,1 De 2800 à 3050	19,0 4000	21,0 4000	27,0 3750
210 205	230 225	165 160	180 175	188 183	198 193	218 213
11,7 11,2 6,6 7,0 8,2 8,6	14,6 13,6 7,9 8,1 9,6 9,9	9,5 9,3 5,8 6,3 7,8 8,4	9,9 9,4 5,9 6,7 7,8 8,8	11,9 11,7 7,0 7,6 8,8 9,6	12,2 11,6 7,3 7,6 9,2 9,9	14,8 14,4 8,3 8,7 10,3 10,7
70	90	72	72	72	72	72



Mercedes-Benz

Mercedes-Benz France. Parc de Rocquencourt, Rocquencourt (Yvelines) BP 100 78153 Le Chesnay cedex - Tél. (1) 30 21 06 00.

Société anonyme à directoire et conseil de surveillance au capital de 230 000 000 F. R.C.S. Versailles B 622 044 287. Siret 622 044 287 00234. APE 6503. Siège Social : Parc de Rocquencourt, Rocquencourt (Yvelines). Tél. (1) 30 21 06 00. Télécopieur : (1) 30 21 06 02. CCP 353 558 H. Télex : MERBENZ 695 634. Adresse télégraphique : Mercedes-Benz Rocquencourt.