

1300000000





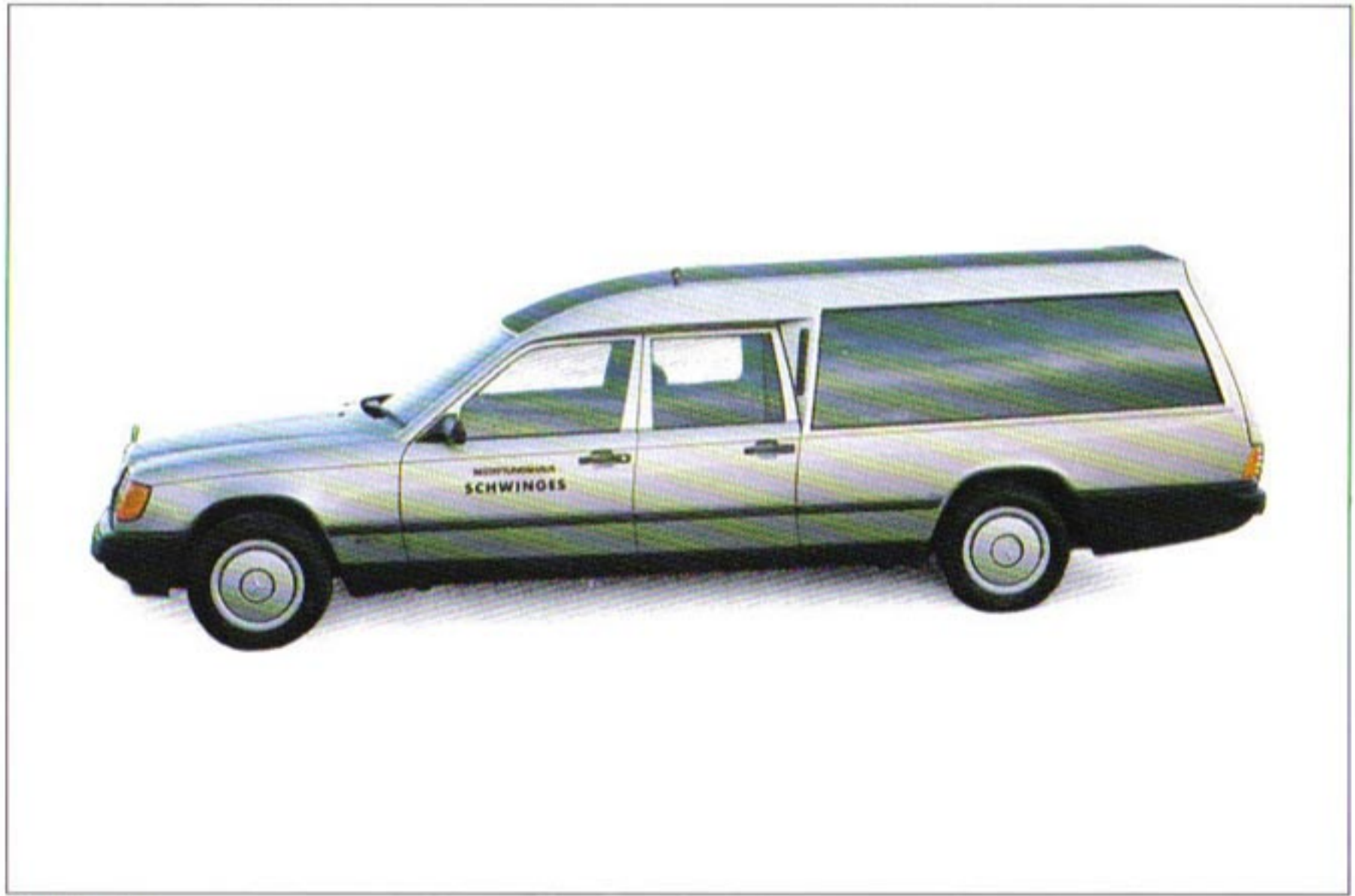
F 124 S1



F 124 C1



VF 124 S2



VF 124 K2

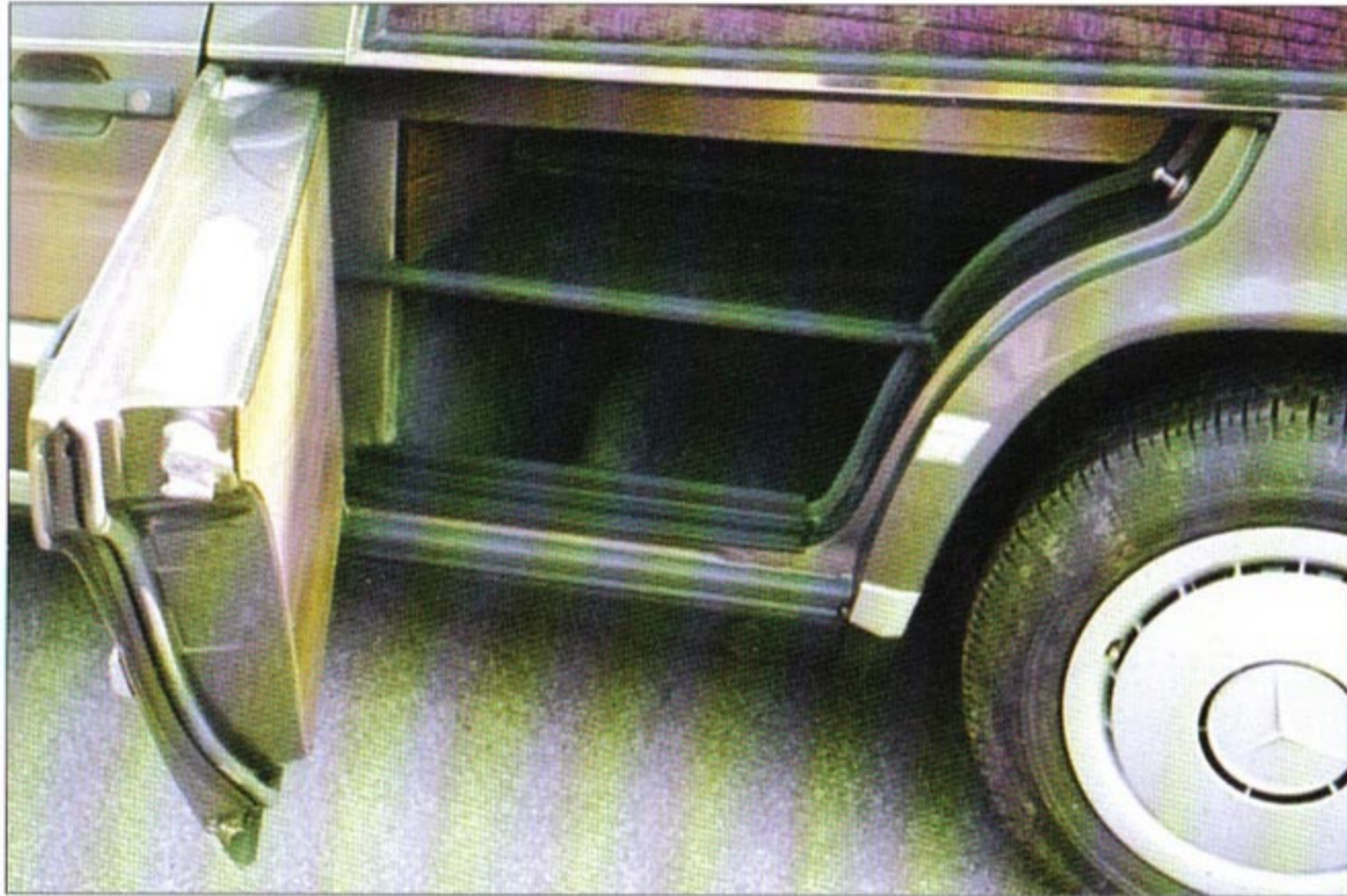
KAROSSERIE: selbsttragend; Verbund: Stahl-Karosserie mit High-Tech-Kevlar; Wärmeisolierung für Fahrer- und Sargraum mit zusätzlich sphärisch gewölbter und wärmedämmender Rundum-Sicherheitsverglasung; Heckklappe mit 2 im Dach integrierten Gasdruckdämpfern; Heckklappe im geöffneten Zustand als Wetterschutz; beim MB 124 geräuschloser elektromotorischer Heckklappenverschluß; Veränderung bzw. Verlängerung der Original MB-Maße bedingen eine Änderung des elastischen Stoßfänger- und Streifleistensystems; diese Änderung ist nahtlos ausgeführt; Dachreling lieferbar; Zusatzstreifleisten und Dachreling in blanker und hämatitfarbener Ausführung lieferbar; blanker Zusatzleisten auf Wunsch für Stoßfängersysteme. Dach mit vorderer Regenabweiskante, seitlichen Wasserabweisern (blank oder hämatit), erhöhtem hinterem Dach-Spoiler mit Windabriebkante (Antischmutzeffekt für die Heckscheibe).



F 124 S1



F/VF 124 S2



Fondtür-Unterteil beim F 124 S1



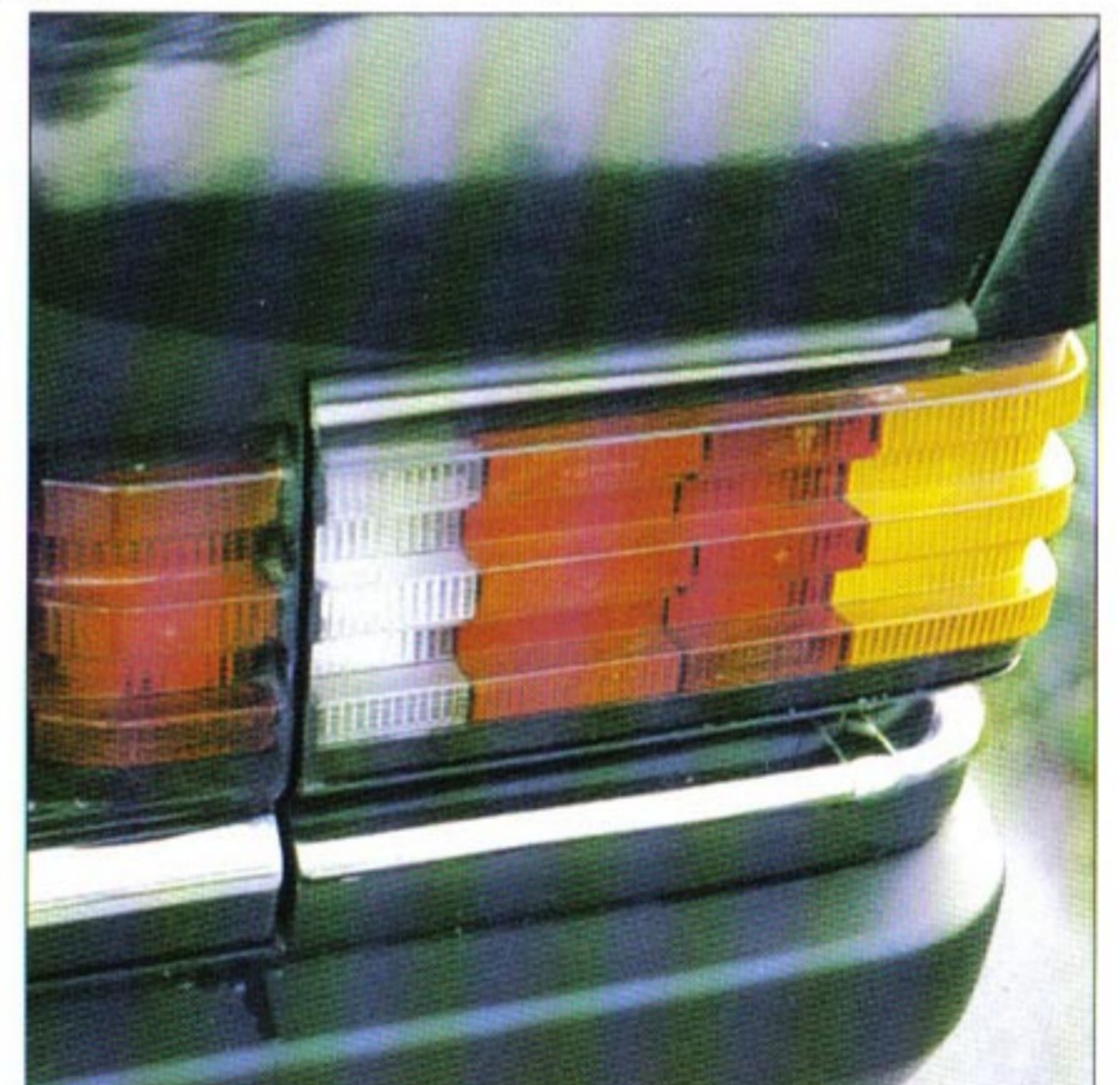
Stauraumklappe beim F/VF 124 S2



Stoßfänger-Blenden (vorn) verchromt



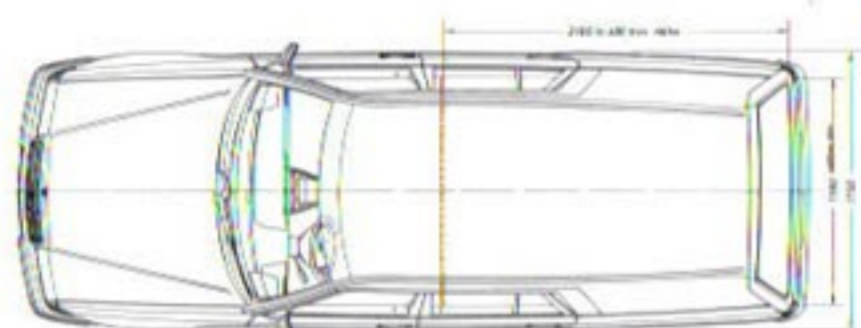
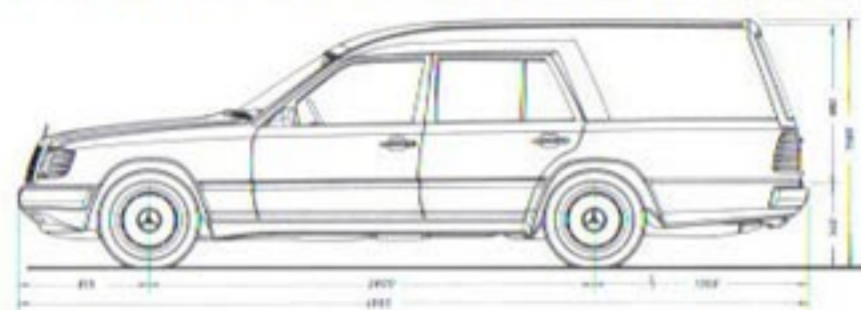
Streifenleisten-Blenden blank



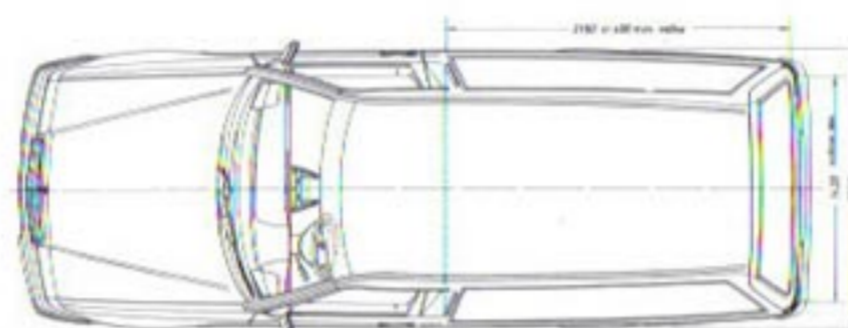
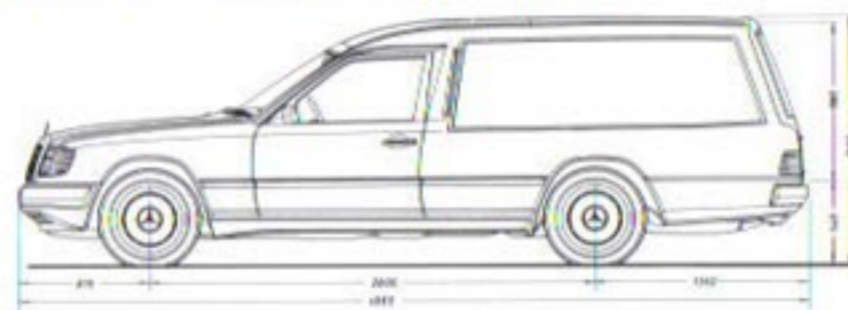
Stoßfänger-Blenden (hinten) verchromt

TECHNISCHE DATEN

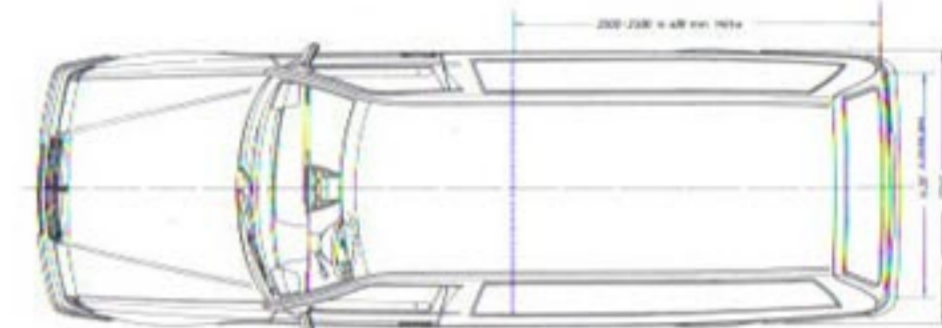
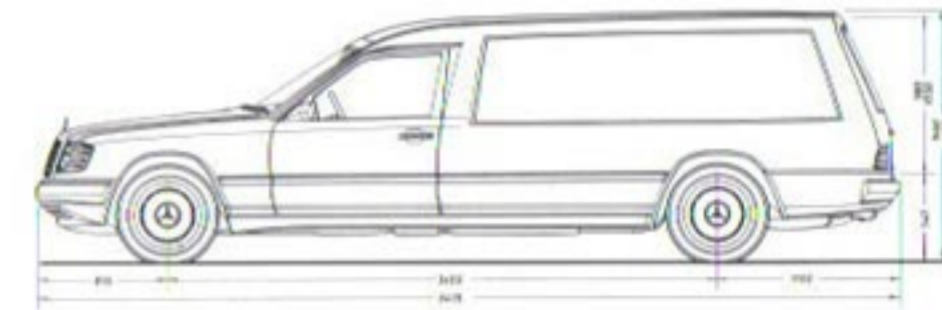
RAPPOLD – BESTATTUNGSWAGEN AUF MB F UND VF 124



1-Sarg-Aufbau, kurz ¹⁾



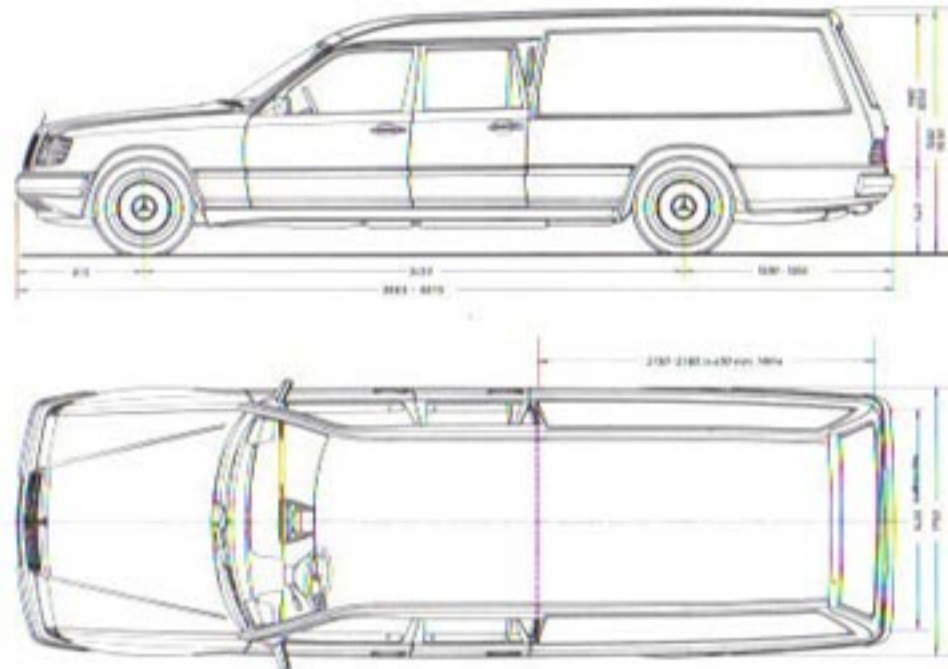
2-Sarg-Aufbau, kurz ²⁾



2-Sarg-Aufbau, lang

Chassis- und Bautyp	MB-Kurzchassis F 124 mit Aufbau für 1- / 2 Särge		MB-Longchassis VF 124 mit Aufbau für 1- / 2 Särge		
	230 E	250 D	230 E	260 E	250 D
Typ	230 E	250 D	230 E	260 E	250 D
Radstand mm	2800	2800	3450	3450	3450
Motordaten	4 Zyl. Benzin	5 Zyl. Diesel	4 Zyl. Benzin	6 Zyl. Benzin	5 Zyl. Diesel
Leistung kW/PS	100/136 RÜF	66/90	100/136 RÜF	122/166 RÜF	66/90
	97/132 KAT		97/132 KAT	118/160 KAT	
Bereifung	195/65 R 15 91 T (260 E = 195/65 R 15 91 H)				
Fahrzeug-Gesamtlänge (max.) mm	4965	4965	5415	5415	5415
Sargraummaße:					
Länge in 400 mm Höhe mm	2160	2160	2200-2300	2200-2300	2200-2300
Breite bei 1-Sarg-Fz. mm	1380	1380	1420	1420	1420
Breite bei 2-Sarg-Fz. mm	1420	1420	1420	1420	1420
Höhe v. unt. Boden mm	980	980	980-1050	980-1050	980-1050
Höhe v. Zusatzboden mm	760	760	760- 830	760- 830	760- 830
Gewichte					
Leergewicht ohne SA (vollget.) kg	1475 ¹⁾ / 1500 ²⁾	1515 ¹⁾ / 1540 ²⁾	1585	1645	1625
SA Rappold + MB kg	95 + 35	95 + 35	170 + 30	160 + 25	170 + 35
Zul. Gesamtgewicht kg	2080	2120	2240	2280	2280

ZUBEHÖR



Fahrzeug mit Kabine, lang

MB VF 124 Langfahrgestell mit Kabinenaufbau		
230 E	260 E	250 D
3450	3450	3450
4 Zyl. Benzin	6 Zyl. Benzin	5 Zyl. Diesel
100/136 RÜF	122/166 RÜF	66/90
97/132 KAT	118/160 KAT	
5565-5615	5565-5615	5565-5615
2150-2180	2150-2180	2150-2180
1420	1420	1420
980-1050	980-1050	980-1050
1595	1655	1635
120+30	110+25	120+35
2240	2280	2280

- Fondtür-Unterteil zum Öffnen (MB F 124)
- Außenklappe in der Seitenwand
- Gardinenblenden seitlich und hinten (Stoffe und Bespannung nach Wahl)
- Schabracken und Schalgardinen (Stoffe und Farbton nach Wahl)
- Matte als Sargschlitten, Sargsperr mit Feststellfingern
- Sargstopper mit versenktem Lochschienen-System
- Sargschiebebühne, ca. 600 mm ausfahrbar
- RAPPOLD-DUO-ROTA-Gleitsystem (bei 2-Sarg-Aufbau)
- Drehteller für Schiebepühne bzw. DUO-ROTA-Gleitsystem
- Trennwandfenster, Größe nach Wunsch
- Halterungen für Sargroller, Scherenwagen, Ferno-Tragen etc.
- Sargraumauskleidung mit Kunstleder, Edelstahl, Velours etc.
- Dachverkleidung außen mit Kunstleder
- Radlaufblenden aus verchromtem Messing
- Dachreling ähnlich MB-T-Modell, blank, hämatit, pulverbeschichtet
- Kranzhaken für die Dachreling
- Schutztücher für Dach/Seitenwände beim Kranztransport
- Dekorationsstangen – verchromt – für Seitenwände und Rückwand
- Chromblenden für die Stoßstangen-Oberseiten
- Streifleisten seitlich mit polierten Blenden
- Einstieg-Trittblenden in verchromter Ausführung
- Stauräume im Ladeboden (MB F 124 mit 1-Sarg-Aufbau)
- Beleuchtungsleisten für Gardinenblenden
- Zusatz-Beleuchtung für den Sargraum
- Radio-Antennen und Radios
- 2-Schicht-Metallic-Lackierung (Farbton nach Wahl)
- Sonder-/Design-Lackierungen und Beschriftungen

Serien-Zubehör (s) für MB-Fahrgestelle F und VF124

	250 D kurz	230 E kurz	250 D lang	230 E lang	260 E lang
Katalysator	-	s	-	s	s
Servolenkung	s	s	s	s	s
Scheibenbremsen	s	s	s	s	s
Halogen Fern- Abblend- und Nebellicht	s	s	s	s	s
Entstörung für Radio	s	s	s	s	s
Antiblockiersystem	SA	SA	SA	SA	s
Aschenbecher und Zigarrenanzünder, beleuchtet	s	s	s	s	s
Einzelitze	s	s	s	s	s
Handschuhkasten beleuchtet	s	s	s	s	s
Leuchtweitenregul. pneumat. v. Fahrersitz gesteuert	s	s	s	s	s
Rückblickspiegel außen links und rechts	s	s	s	s	s
Niveauregulierung	s	s	s	s	s
Sitzhöhenverstellung Fahrersitz	s	s	s	s	s
Zentralverriegelung	SA	SA	s	s	s
Warnsummer für nicht ausgeschaltetes Hauptlicht	s	s	s	s	s

F 124 = Kurzchassis DB 230 E, 250 D
 VF 124 = Langchassis DB 230 E, 250 D, 260 E
 x = lieferbar
 - = nicht lieferbar

Sonderausstattung (SA) für MB-Fahrgestelle F und VF 124

	250 D kurz	230 E kurz	250 D lang	230 E lang	260 E lang
Rückrüstung auf Betrieb ohne Katalysator	-	x	-	x	x
Airbag am Lenkrad	x	x	x	x	x
Antiblockiersystem	x	x	x	x	s
Armlehne klappbar vorn	x	x	x	x	x
Außentemperaturanzeige	x	x	x	x	x
Automatisches Sperrdifferential	x	x	x	x	x
Fahrersitz rechts mit klappbarer Lehne	x	x	x	x	x
Fensterheber elektr., 2-fach	x	x	x	x	x
Feuerlöscher montiert 2 kg Halon	x	x	x	x	x
Fondraumheizung	x	x	x	x	x
Getriebe 5-Gang	s	x	s	x	s
Getriebe automatisch	x	x	x	x	x
Klimaanlage	x	x	x	x	x
Klimatisierungsautomatik	x	x	x	x	x
Leichtmetallräder 5-fach	x	x	x	x	x
Scheinwerferwischeranlage	x	x	x	x	x
Vordersitze elektr. verstellbar	x	x	x	x	x
Vordersitzlehnen orthopädisch	x	x	x	x	x
Vordersitze links und rechts verstärkt	x	x	x	x	x
Tempomat	x	x	x	x	x
Wärmedämmendes Glas	x	x	x	x	x
Zentralverriegelung	x	x	s	s	s



Fahrgestell F 124 mit kurzem Radstand



Fahrgestell VF 124 mit langem Radstand



Rappold

GmbH & Co KG · Karosserie- und Fahrzeugbau · 5603 Wülfrath · Mettmanner Str. 147 · Postfach 15 60 · Tel. (0 20 58) 50 11 + 50 12