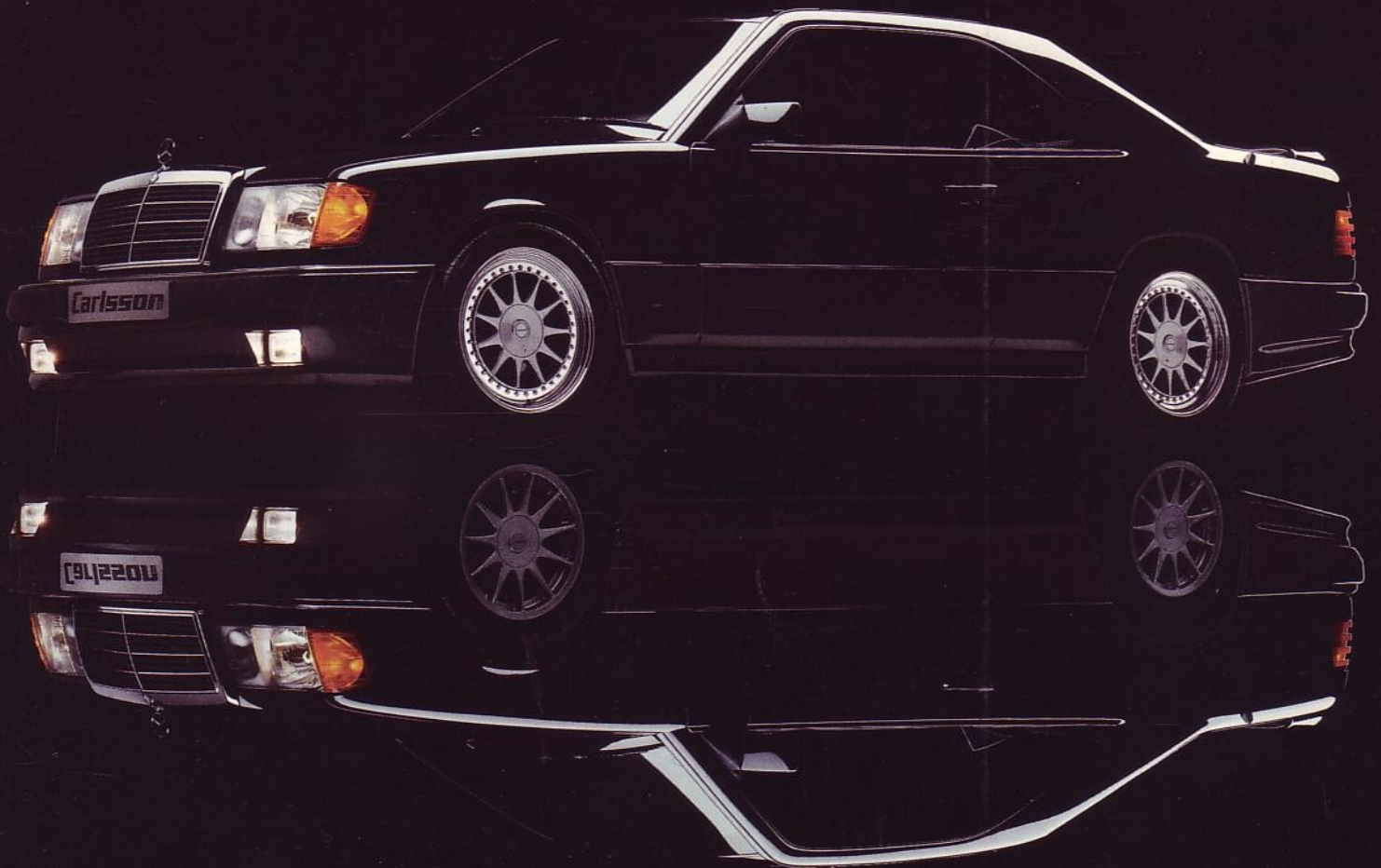


**Carlsson®**  
AUTOTECHNIK



Das exclusive Tuning-Programm für Mercedes-Benz Automobile · Info '90/91



► **CARLSSON** - das Synonym für sportliche Eleganz auf höchstem technischem Niveau. Dies betrifft die Teile der Triebwerke wie Nockenwellen, Kolben, Metallkatalysatoren ebenso wie Leichtmetallräder, Stoßdämpfer, Lenkräder und vieles andere mehr. Die Zulieferer, die unsere Entwicklungen realisieren, sind die der großen Automobilhersteller. Ihre Namen sprechen für sich:

Kolbenschmitt, Dr. Schrick, Emitec, Castrol, Ronal, Ruote O. Z., Pirelli, Bilstein, Momo etc.

Auf diese Qualität können Sie bauen. Das versprechen wir Ihnen gemeinsam.

► **CARLSSON** - synonymous for sporting elegance on the highest technical plane.

This is true not only of engine parts such as camshafts, pistons and metal catalytic converters but also aluminium wheels, shock absorbers, steering wheels and numerous other products. The suppliers who produce our developments rank among the leading manufacturers of the automobile industry. Their names speak for themselves:

Kolbenschmitt, Dr. Schrick, Emitec, Castrol, Ronal, Ruote O. Z., Pirelli, Bilstein, Momo etc.

This is quality you can rely on. We promise it.

► **CARLSSON**, synonyme d'une élégance sportive alliant style et technique de haut niveau. Ceci concerne les composantes du moteur tels les arbres à cames, les pistons, les catalyseurs, mais également les jantes en alliage léger, les suspensions, les volants et bien d'autres articles encore. Les fournisseurs réalisant nos produits compte parmi les plus émérites de la profession automobile. Est-il encore nécessaire de les présenter? Leur notoriété seule suffit:

Kolbenschmitt, Dr. Schrick, Emitec, Castrol, Ronal, Ruote O. Z., Pirelli, Bilstein, Momo etc.

Soyez assurés de la qualité de leurs produits, nous vous le garantissons.

*Rolf Hartge*  
Rolf Hartge

*Andreas Hartge*  
Andreas Hartge

► **C35** - das Topmodell in der MB Modellreihe 201, der 3,5 l Drehmomentmotor mit der zeitgemäßen Leistungscharakteristik, das optimal abgestimmte **CARLSSON Bilstein** Fahrwerk mit Spezialquerstabilisatoren - die leistungsstarke Bremsanlage mit großen innenbelüfteten Bremsscheiben und großen Bremssätteln, die effektive und unverwechselbare Aerodynamik und nicht zuletzt das gediegene Interieur.

► **C35** - the top model of the MB 201 range, distinguished by the 3.5 l torque engine with optimum power delivery; the outstanding **CARLSSON Bilstein** suspension system with special antiroll bars; the uprated braking system with powerful ventilated discs and larger brake calipers; the effective and unmistakable aerodynamic components and, last but not least, the elegant interior furnishings.



► **C35**, le summum de la création **CARLSSON** pour le modèle MB 201. Comment pouvait-il en être autrement car doté de l'harmonieux moteur 3,5 l aux performances remarquables, de la très efficace suspension sport

**CARLSSON-Bilstein** intégrant des stabilisateurs transversaux, du puissant système de freinage bénéficiant de disques de frein ventilé et d'étriers plus importants, sa ligne pure et homogène font la force de son exclu-

sivité que vient conforter un intérieur cosu et stylé.



► **CARLSSON** in Racing.

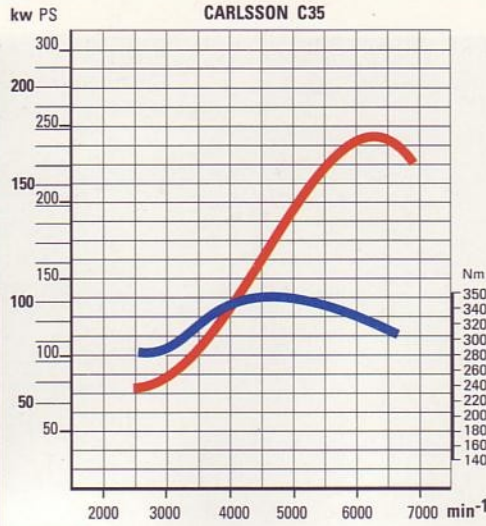
► **CARLSSON** Aerodynamik ist die vollkommene Synthese von Effektivität und sportlich elegantem Design.

► **CARLSSON** aerodynamic parts represent the perfect synthesis of effectiveness and elegant sports design.

► Le kit aérodynamique **CARLSSON** se trouve être la synthèse judicieuse et le compromis idéal entre une efficacité incontestée et une ligne sportive élégante.



# German special



► Unter zeitgemäßer Leistungscharakteristik verstehen wir drehmomentstarke Saugmotoren mit größtmöglichem Hubraum.

► By engine with optimum power delivery, we mean a high-torque, naturally aspirated engine with the greatest possible capacity.

► La performance est dans l'ère du temps. Aussi dans un souci constant de progrès élaborons-nous des moteurs atmosphériques de puissante cylindrée.



► **Das CARLSSON Programm:**

- starke Motoren
- Sport-Auspuffanlagen
- sportliche Fahrwerke
- exclusive Leichtmetallräder 15"-17"
- große Bremsanlagen
- effektive Aerodynamik
- klassisches Interieur: Sport-Sitze, Lederlenkräder, Holz- ausstattung und vieles mehr.

Wenn Sie mehr wissen möchten, bestellen Sie einfach den 54-seitigen **CARLSSON Color-katalog**. Bei Umbauten fragen Sie bitte nach unserem Abhol- service innerhalb Deutschlands.

► **The CARLSSON range of products:**

- more powerful engines
- sports exhaust systems
- sports suspension systems
- exclusive 15", 16" and 17" aluminium wheels
- uprated brakes
- effective aerodynamic components
- classic interior fittings: sports seats, leather steering wheels, wood trim and much else.

If you would like to know more, simply order the 54-page **CARLSSON colour catalogue**.

► **Le programme CARLSSON:**

- de puissants moteurs.
- un système d'échappement sportif.
- des suspensions sport.
- des jantes exclusives en alliage léger de 15, 16 et 17 pouces.
- un système de freinage puissant.
- une ligne aérodynamique efficace.
- un intérieur classique: siège baquet, volant gainé de cuir, garniture bois et bien d'autres articles...

Souhaiteriez-vous de plus amples informations, commandez simplement notre **catalogue couleur de 54 pages**.





► **CARLSSON** - das Synonym für sportliche Eleganz auf höchstem technischem Niveau. Dies betrifft die Teile der Triebwerke wie Nockenwellen, Kolben, Metallkatalysatoren ebenso wie Leichtmetallräder, Stoßdämpfer, Lenkräder und vieles andere mehr. Die Zulieferer, die unsere Entwicklungen realisieren, sind die der großen Automobilhersteller. Ihre Namen sprechen für sich:

Kolbenschmitt, Dr. Schrick, Emitec, Castrol, Ronal, Ruote O. Z., Pirelli, Bilstein, Momo etc.

Auf diese Qualität können Sie bauen. Das versprechen wir Ihnen gemeinsam.

► **CARLSSON** - synonymous for sporting elegance on the highest technical plane.

This is true not only of engine parts such as camshafts, pistons and metal catalytic converters but also aluminium wheels, shock absorbers, steering wheels and numerous other products. The suppliers who produce our developments rank among the leading manufacturers of the automobile industry. Their names speak for themselves:

Kolbenschmidt, Dr. Schrick, Emitec, Castrol, Ronal, Ruote O. Z., Pirelli, Bilstein, Momo etc.

This is quality you can rely on. We promise it.

► **CARLSSON**, synonyme d'une élégance sportive alliant style et technique de haut niveau. Ceci concerne les composantes du moteur tels les arbres à cames, les pistons, les catalyseurs, mais également les jantes en alliage léger, les suspensions, les volants et bien d'autres articles encore. Les fournisseurs réalisant nos produits compte parmi les plus émérites de la profession automobile. Est-il encore nécessaire de les présenter? Leur notoriété seule suffit:

Kolbenschmitt, Dr. Schrick, Emitec, Castrol, Ronal, Ruote O. Z., Pirelli, Bilstein, Momo etc.

Soyez assurés de la qualité de leurs produits, nous vous le garantissons.

*Rolf Hartge*  
Rolf Hartge

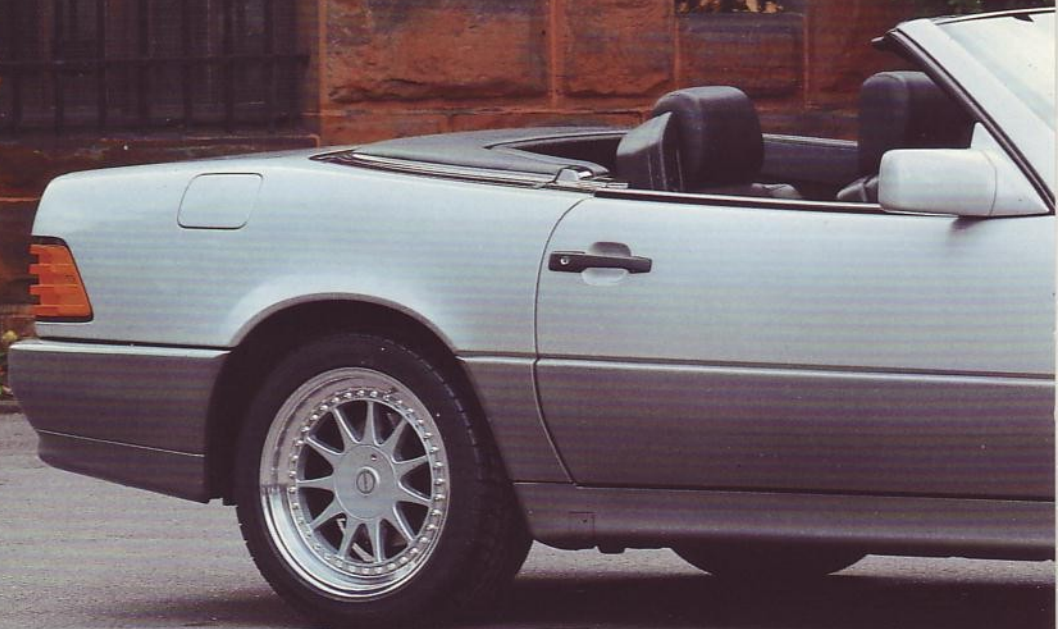
*Andreas Hartge*  
Andreas Hartge

► Ingvar Carlsson ist als Rally Profi seit Jahren einer der erfolgreichsten Piloten der Rally WM. Er hat im MB Werks-Team mit Walter Röhrl, Hannu Mikkola und Björn Waldegard legendäre Rallyschlachten geschlagen und sich weltweit in die Herzen der Zuschauer gedriftet. Als Mitinhaber der CARLSSON Autotechnik GmbH ist er gleichzeitig der prädestinierte Entwicklungspartner für die Bereiche Fahrwerk und Fahrdynamik. Dadurch trägt jedes CARLSSON Produkt den Prüfstempel des Rallyprofis hinsichtlich Qualität und Effektivität.

► A professional driver to his fingertips, Ingvar Carlsson has been one of the most successful competitors in the World Rally Championship for many years. Together with Walter Röhrl, Hannu Mikkola and Björn Waldegard, he drove in numerous legendary events for the MB works team and drifted into the hearts of fans throughout the world. As joint proprietor of CARLSSON Autotechnik GmbH, he is the ideal consultant for chassis and performance developments. Accordingly, every CARLSSON product bears Ingvar Carlsson's professional stamp of approval in respect of quality and effectiveness.

► Depuis de nombreuses années, Ingvar Carlsson est l'un des plus talentueux pilotes de rally professionnel. Au sein de l'équipe officielle Mercedes-Benz, en compagnie de Walter Röhrl, Hannu Mikkola et Björn Waldegard, il a participé à de prestigieux rallyes et a su de par le monde entier conquérir le cœur des spectateurs. En temps qu'associé de CARLSSON Autotechnik il est le partenaire idéal pour contribuer au développement des produits de haute technicité. Ainsi, chaque produit CARLSSON est marqué du sceau du pilote, gage d'efficacité et de qualité.

# German open





WM-Rally Akropolis



*Ingvar Carlsson*  
Ingvar Carlsson

生粋のプロドライバーであるイーヴァー・カールソンは、長年にわたり世界ラリー選手権で成功をおさめた一人です。彼は、ウォーター・ローレル、ハンヌ・ミッコラ、ヴィヨルン・ヴァルデガルドと共に、メルセデス・ベンツのワークスチームの為に数多くの伝説的なレースに参加し、世界中にその名を伝えました。カールソン・アウトテックの最高のパートナーとして、彼はシャシーと性能開発の理想的なコンサルティングを行っています。従って、全てのカールソンの製品には、品質と性能の証であるイーヴァー・カールソンのプロフェッショナルブランドが刻まれています。



► **Das CARLSSON Programm:**

- **starke Motoren**
- **Sport-Auspuffanlagen**
- **sportliche Fahrwerke**
- **exclusive Leichtmetallräder 15"-17"**
- **große Bremsanlagen**
- **effektive Aerodynamik**
- **klassisches Interieur: Sport-Sitze, Lederlenkräder, Holz-ausstattung und vieles mehr.**

Wenn Sie mehr wissen möchten, bestellen Sie einfach den **54-seitigen CARLSSON Color-katalog**. Bei Umbauten fragen Sie bitte nach unserem Abhol-service innerhalb Deutschlands.

► **The CARLSSON range of products:**

- **more powerful engines**
- **sports exhaust systems**
- **sports suspension systems**
- **exclusive 15", 16" and 17" aluminium wheels**
- **uprated brakes**
- **effective aerodynamic components**
- **classic interior fitments: sports seats, leather steering wheels, wood trim and much else.**

If you would like to know more, simply order the **54-page CARLSSON colour catalogue**.

► **Le programme CARLSSON:**

- **de puissants moteurs.**
- **un système d'échappement sportif.**
- **des suspensions sport.**
- **des jantes exclusives en alliage léger de 15, 16 et 17 pouces.**
- **un système de freinage puissant.**
- **une ligne aérodynamique efficace.**
- **un intérieur classique: siège baquet, volant gainé de cuir, garniture bois et bien d'autres articles...**

Souhaiteriez-vous de plus amples informations, commandez simplement notre **catalogue couleur de 54 pages**.



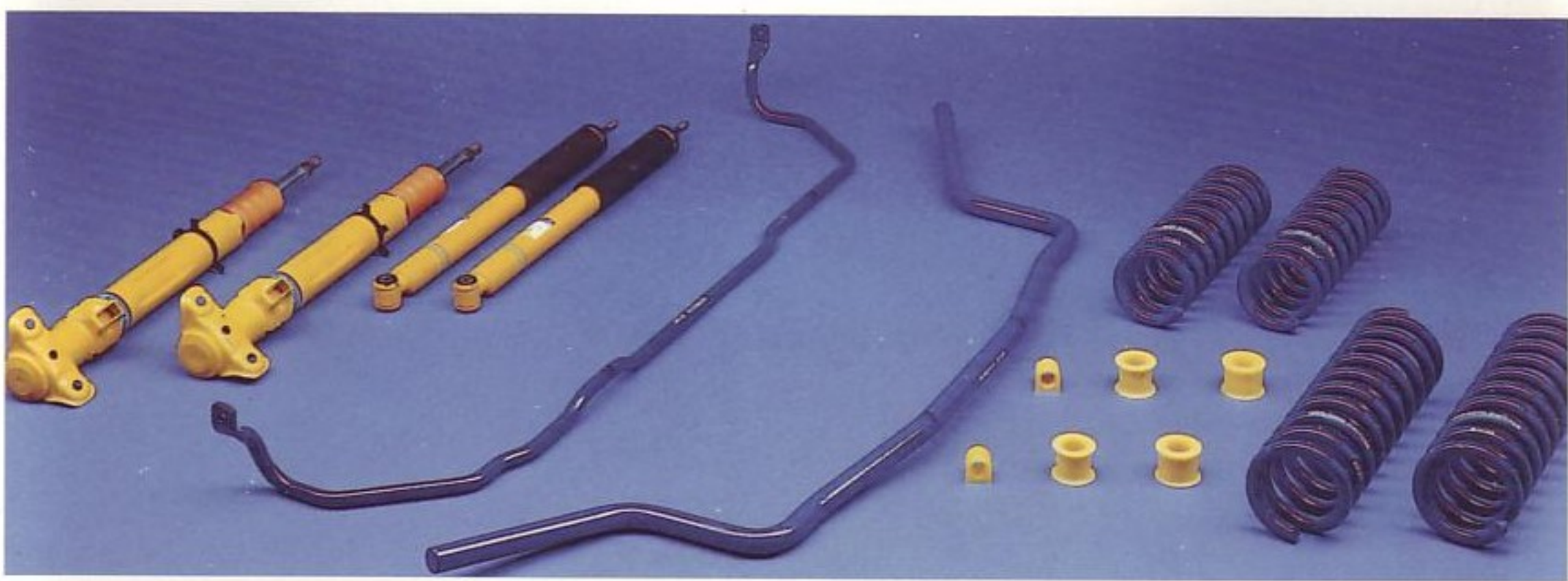




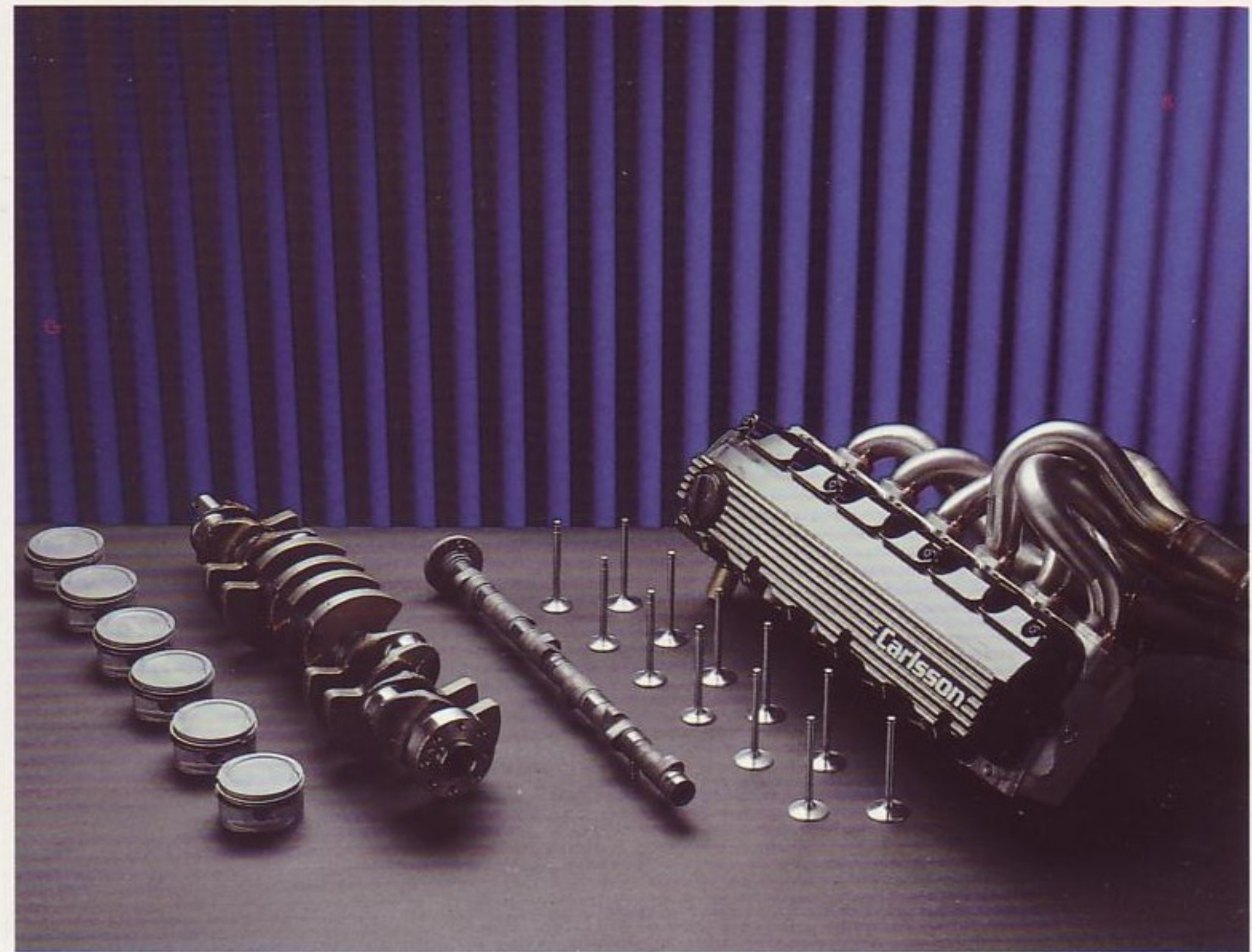
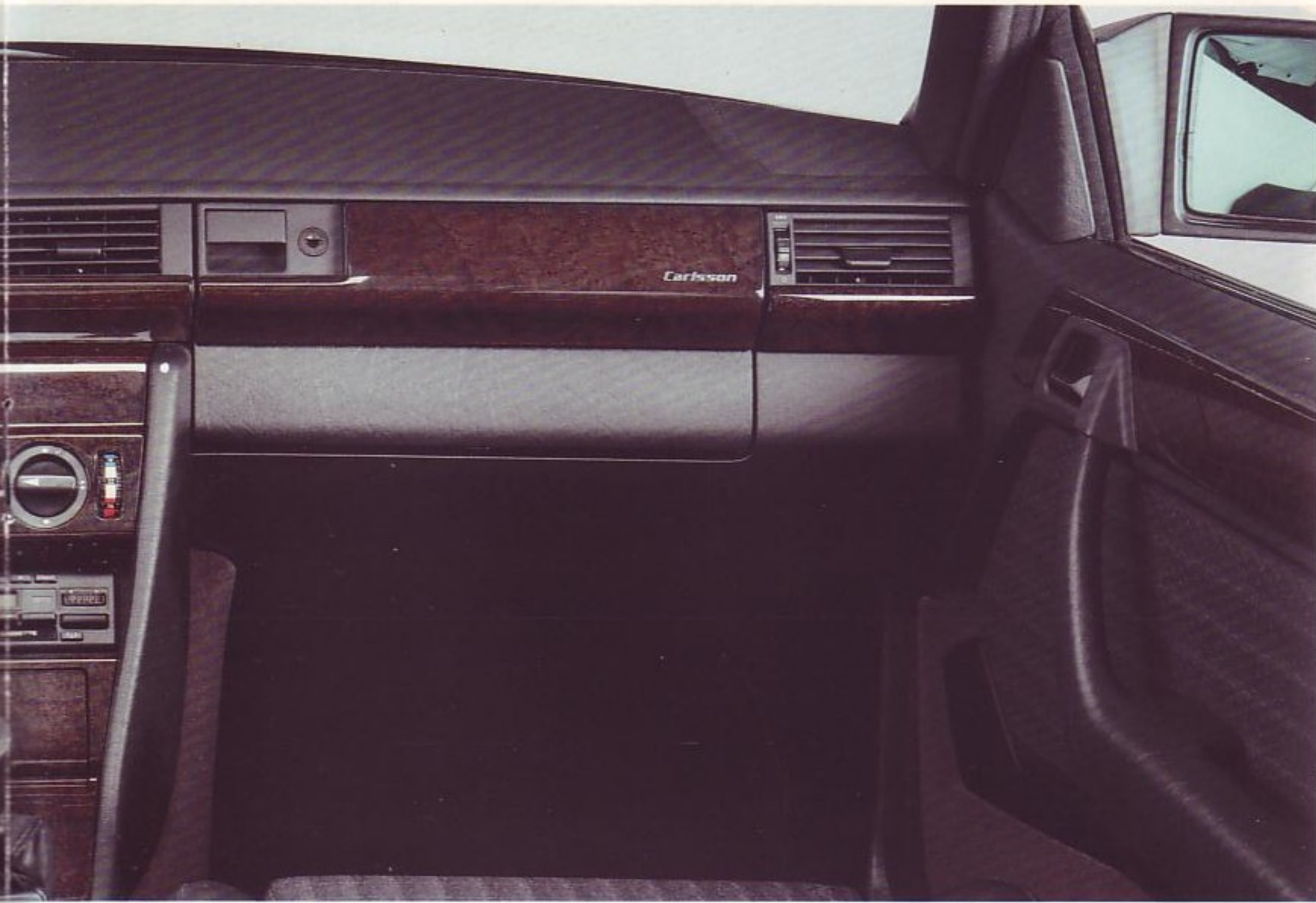
► **CARLSSON** Leichtmetallräder, in der für das jeweilige Fahrzeug optimalen Dimension, gefertigt in der Qualität der Großserienhersteller im unverwechselbaren **CARLSSON**-Design, auf Wunsch mit diebstahlgesicherten Radbolzen und Staubschutzkappen für die Vorderachse.

► **CARLSSON** aluminium wheels are optimally dimensioned for the car concerned. Distinguished by the unmistakable **CARLSSON** design, all wheels are manufactured to OE standards of quality and, if required, can be supplied with antitheft wheel nuts and dust protectors for the front wheels.

► Les jantes en alliage léger **CARLSSON** sont conçues sur mesure pour chaque modèle. Elles sont manufacturées en série par des fabricants de renom selon le design exclusif de **CARLSSON**. De belles jantes attirent la convoitise. Le dispositif antivol sur l'essieu avant est dissuasif.



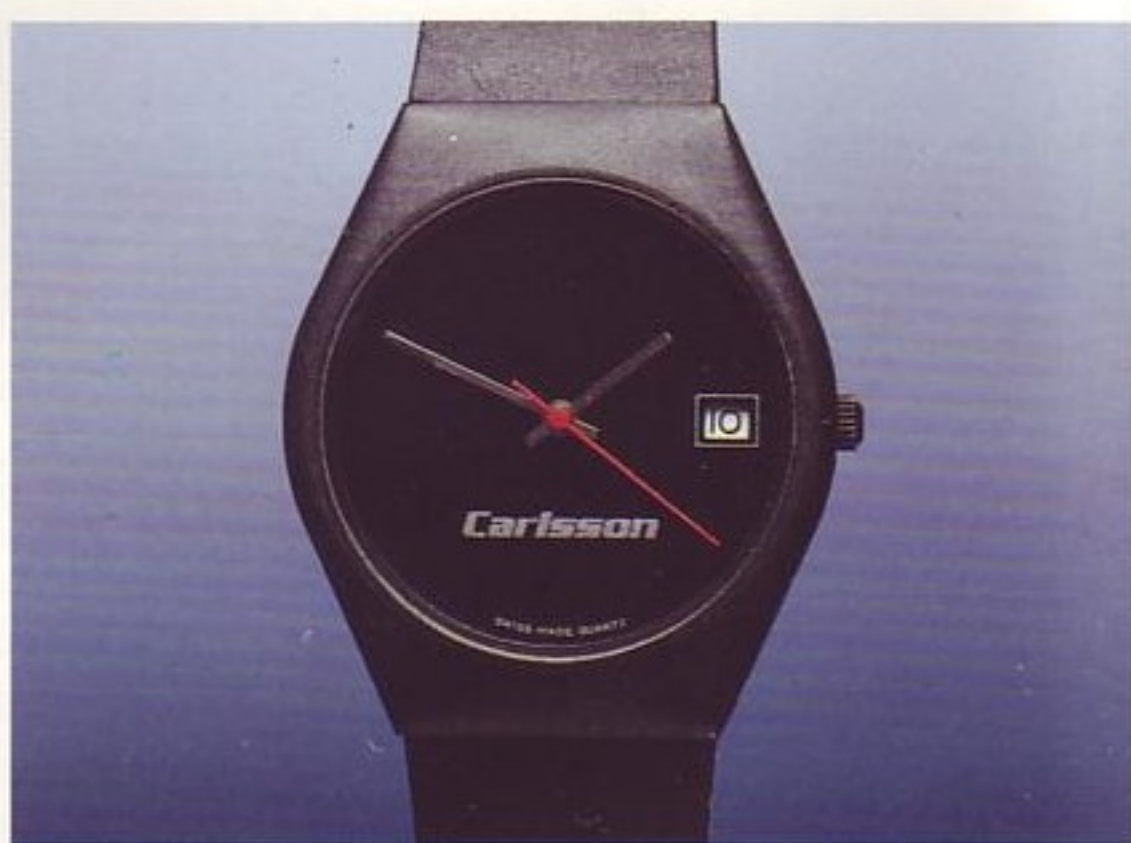




► CARLSSON Spezialmotorenteile des C35 (3,5 l) KS Kolben, Dr. Schrick Nockenwelle, große Ein- und Auslaßventile, die in Einzelanfertigung hergestellte Kurbelwelle mit 90 mm Hub und Edelstahl-Auspuffanlage mit Emitec Metallkatalysatoren.

► CARLSSON special engine parts for the C35 (3.5 l): KS pistons, Schrick camshaft, bigger inlet and exhaust valves, the individually-made crankshaft with a stroke of 90 mm, stainless steel exhaust system.

► Pistons KS, arbre à cames Schrick, soupapes d'échappement et d'admissions travaillées, le vilebrequin d'une course de 90 mm fabriqué par nos soins et le système d'échappement en acier de premier choix.





► **CARLSSON** - das Synonym für sportliche Eleganz auf höchstem technischem Niveau. Dies betrifft die Teile der Triebwerke wie Nockenwellen, Kolben, Metallkatalysatoren ebenso wie Leichtmetallräder, Stoßdämpfer, Lenkräder und vieles andere mehr. Die Zulieferer, die unsere Entwicklungen realisieren, sind die der großen Automobilhersteller. Ihre Namen sprechen für sich:

Kolbenschmitt, Dr. Schrick, Emitec, Castrol, Ronal, Ruote O. Z., Pirelli, Bilstein, Momo etc.

Auf diese Qualität können Sie bauen. Das versprechen wir Ihnen gemeinsam.

► **CARLSSON** - synonymous for sporting elegance on the highest technical plane.

This is true not only of engine parts such as camshafts, pistons and metal catalytic converters but also aluminium wheels, shock absorbers, steering wheels and numerous other products. The suppliers who produce our developments rank among the leading manufacturers of the automobile industry. Their names speak for themselves:

Kolbenschmidt, Dr. Schrick, Emitec, Castrol, Ronal, Ruote O. Z., Pirelli, Bilstein, Momo etc.

This is quality you can rely on. We promise it.

► **CARLSSON**, synonyme d'une élégance sportive alliant style et technique de haut niveau. Ceci concerne les composantes du moteur tels les arbres à cames, les pistons, les catalyseurs, mais également les jantes en alliage léger, les suspensions, les volants et bien d'autres articles encore. Les fournisseurs réalisant nos produits compte parmi les plus émérites de la profession automobile. Est-il encore nécessaire de les présenter? Leur notoriété seule suffit:

Kolbenschmitt, Dr. Schrick, Emitec, Castrol, Ronal, Ruote O. Z., Pirelli, Bilstein, Momo etc.

Soyez assurés de la qualité de leurs produits, nous vous le garantissons.

*Rolf Hartge*

Rolf Hartge

*Andreas Hartge*

Andreas Hartge



► **CARLSSON** bietet die sportliche Eleganz für die Mercedes-Benz Modelle der Baureihe W124: T-Modell, Limousine und Coupé.

► **CARLSSON** propose une ligne élégante pour les modèles: W124, break, limousine et coupé.

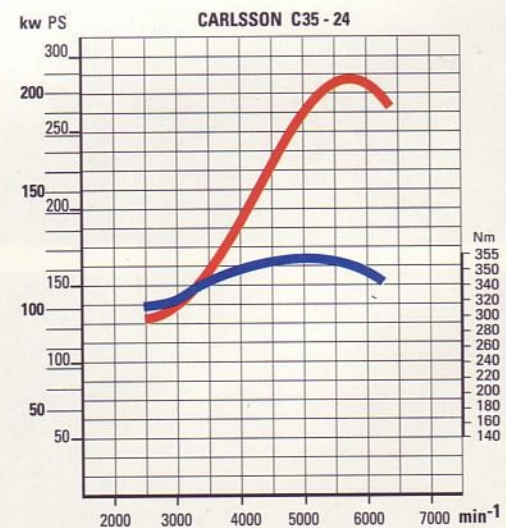
► **CARLSSON** can add sporting elegance to Mercedes-Benz automobiles of the W124 Series: estate, saloon and coupé.



► C35 und C35-24 - dieselben Entwicklungsziele bedingen dieselben Maßnahmen. Hubraumerweiterung auf 3,5 l, Metallkatalysator und die serienmäßige 24-Ventiltechnik ergeben einen imponierenden Drehmomentzuwachs von über 30 % und einen Leistungssprung von 25 % auf 275 PS (202 KW) bei 6550 Upm.

► C35 and C35-24 - the same development objectives require the same measures: increase in capacity to 3.5 l, metal catalytic converter and the standard 24-valve technology produce an impressive gain in torque of over 30 per cent, as well as a 25 per cent increase in power to 275 bhp (202 KW) at 6550 r.p.m.

► Les C35 et C35-24 véhiculent la même philosophie et exigent une attention toute particulière. La cylindrée augmentée à 3,5 l, le catalyseur et les 24 soupapes de série permettent un important



gain de régime de l'ordre de 30 %. De plus, la puissance délivrée avoisine 275 chevaux à 6500 t/mn, soit une augmentation de 25 %.



# German classic



► Elegante Sportlichkeit, die kaum zu steigern ist. Das ist die CARLSSON Interpretation des Mercedes-Benz 300CE-24. Nur das Fahrgefühl steigert das Erleben.

► Unmatched sporting elegance: the CARLSSON interpretation of the Mercedes-Benz 300CE-24. Only the feeling of driving it heightens the sensation.

► Une élégante sportivité qu'il n'est pratiquement plus nécessaire de retoucher. Tel est le regard porté par CARLSSON sur la Mercedes-Benz 300CE-24. Un agrément de conduite indicible.

- Das CARLSSON Programm:
  - starke Motoren
  - Sport-Auspuffanlagen
  - sportliche Fahrwerke
  - exklusive Leichtmetallräder 15"-17"
  - große Bremsanlagen
  - effektive Aerodynamik
  - klassisches Interieur: Sport-Sitze, Lederlenkräder, Holz-ausstattung und vieles mehr.

Wenn Sie mehr wissen möchten, bestellen Sie einfach den 54-seitigen CARLSSON Color-katalog. Bei Umbauten fragen Sie bitte nach unserem Abhol-service innerhalb Deutschlands.

► The CARLSSON range of products:

- more powerful engines
- sports exhaust systems
- sports suspension systems
- exclusive 15", 16" and 17" aluminium wheels
- uprated brakes
- effective aerodynamic components
- classic interior fitments: sports seats, leather steering wheels, wood trim and much else.

If you would like to know more, simply order the 54-page CARLSSON colour catalogue.

► Le programme CARLSSON:

- de puissants moteurs.
- un système d'échappement sportif.
- des suspensions sport.
- des jantes exclusives en alliage léger de 15, 16 et 17 pouces.
- un système de freinage puissant.
- une ligne aérodynamique efficace.
- un intérieur classique: siège baquet, volant gainé de cuir, garniture bois et bien d'autres articles...

Souhaiteriez-vous de plus amples informations, commandez simplement notre catalogue couleur de 54 pages.







**CARLSSON Rad-Reifen Kombinationen / combinaisons jantes-pneus / tyre and wheel combinations**

Typ type type	Vorderachse / avant / front				Hinterachse / arrière / rear			
	Rad jante wheel	Reifen pneu tyre	ET déport off-set	Auflagen instructions technical requirements	Rad jante wheel	Reifen pneu tyre	ET déport off-set	Auflagen instructions technical requirements
<b>MB 201</b> 190-190E 2.6 190D-190D 2.5 Turbo ABE Nr. C750, C750/1, C750/2	7 x 15	185/65R15	30	x	7 x 15	185/65R15	30	x
	7 x 15	195/50R15	30	xx	7 x 15	195/50R15	30	xx
	7 x 15	205/50R15	30	xx	7 x 15	205/50R15	30	xx
	7 x 15	205/55R15	30	xxx	7 x 15	205/55R15	30	xxx
	7 x 15	205/55R15	30	xxx	7 x 15	225/50R15	30	xxx
	7,5 x 16	195/50R16	35	xx	7,5 x 16	195/50R16	35	xx
	7,5 x 16	205/50R16	35	xx	7,5 x 16	205/50R16	35	xx
	7,5 x 16	205/50R16	35	xx	7,5 x 16	225/45R16	35	xxx
	7,5 x 16	205/50R16	35	xx	8,5 x 16	225/45R16	42	xxx
	7,5 x 16	205/50R16	35	xx	8,5 x 16	245/45R16	42	xxx
7,5 x 17	215/40R17	35	xx	7,5 x 17	215/40R17	35	xx	
7,5 x 17	215/40R17	35	xx	8,5 x 17	235/40R17	40	xxx	
<b>MB 201</b> 190E 2.3/16 190E 2.5/16 ABE Nr. C750, C750/1, C750/2	7 x 15	205/55R15	30	xx	7 x 15	205/55R15	30	xx
	7 x 15	205/55R15	30	xx	7 x 15	225/50R15	30	xxx
	7,5 x 16	205/50R16	35	xx	8,5 x 16	225/45R16	42	xxx
	7,5 x 16	205/50R16	35	xx	8,5 x 16	245/45R16	42	xxx
	7,5 x 17	215/40R17	35	xx	7,5 x 17	215/40R17	35	xx
	7,5 x 17	215/40R17	35	xx	8,5 x 17	235/35R17	40	xxx
<b>MB 124</b> 200-300E 200D-300D Turbo 230CE-300CE 200T-300TE 200TD-300TDT 4-matic ABE Nr. E499, E081, D700, D700/1	7 x 15	195/65R15	30	xx	7 x 15	195/65R15	30	xx
	7 x 15	225/50R15	30	xxx	7 x 15	225/50R15	30	xxx
	7 x 15	205/60R15	30	xx	7 x 15	205/60R15	30	xx
	7,5 x 16	205/55R16	42	xx	7,5 x 16	205/55R16	42	xx
	7,5 x 16	205/55R16	42	xx	8,5 x 16	225/50R16	42	xx
	7,5 x 16	225/50R16	42	xxx	8,5 x 16	245/45R16	42	xxx
	7,5 x 17	235/45R17	35	xx	7,5 x 17	235/45R17	35	xx
	7,5 x 17	235/45R17	35	xx	8,5 x 17	255/40R17	40	xxx
<b>MB 124</b> 300E 24V 300CE 24 V 300TE 24V	8 x 17	215/45R17	30	xx	8 x 17	215/45R17	30	X(ohne T-Modell)
	8 x 17	235/45R17	30	xxx	8 x 17	235/45R17	30	xx
	8 x 17	235/45R17	30	xxx	8,5 x 17	255/40R17	40	xxx
<b>MB 129</b> 300-500SL	8,5 x 17	235/45R17	18	xxx	8,5 x 17	235/45R17	18	xx
	8,5 x 17	235/45R17	18	xxx	8,5 x 17	255/40R17	18	xxx

Printed in Germany 6.90  
 Technische Änderungen vorbehalten / Sous réserve de modifications / Technical data subject to alterations  
 xx = Auflagen mit Nacharbeit xxx = Auflagen mit Nacharbeit  
 x = Auflagen ohne Nacharbeit

**CARLSSON Autotechnik GmbH**  
 Industriegebiet Nordstraße 8  
 D-6639 Rehlingen  
 Telefon 068 35/40 11  
 Telefax 0 68 35/6 71 63