

D E F E U

E T

D E S O I E

La 500 E de Mercedes-Benz



Désormais, l'exceptionnel a un nom.

Vous désirez? La puissance et les caractéristiques routières d'une voiture de sport? Ou bien le confort et la sécurité d'une berline? Les deux, peut-être?

Si vous êtes tentés à la fois par la force et la douceur, le feu et la soie, votre choix se réduit considérablement. Mais si, en plus, vous refusez de renoncer à une technique intelligente, à un équipement exclusif, et encore moins à une qualité exceptionnelle, rien, jusqu'à présent, n'était en mesure de vous satisfaire.

Avec la nouvelle 500 E, Mercedes-Benz a comblé cette subtile lacune. Un modèle absolument exclusif dans lequel se mêlent, pour créer un résultat véritablement unique, le génie du sport automobile et toute une tradition de qualité. Un véhicule de conception nouvelle qui restera une valeur rare, d'une part par sa puissance, son style, sa sécurité et son confort, d'autre part par sa production limitée.

L'exceptionnel a désormais un nom: Mercedes-Benz 500 E.



S-KH 398



Plus que de la mécanique pure.

S'il est possible de dresser la liste des caractéristiques techniques du moteur huit cylindres en alliage léger de la 500 E, aucun tableau ne peut faire apparaître ses valeurs réelles. Son murmure à peine perceptible, doux comme la soie, son excellent comportement vibratoire et le potentiel de puissance fascinant qu'il développe, ne trouvent leur égal chez aucune autre berline.

Parmi les particularités de ce moteur, on peut notamment citer la technique multisoupape, l'arbre à cames d'admission à calage automatique variable, la régulation antidétonation cartographique, la gestion électronique ultramoderne des fonctions moteur, le catalyseur réglé, naturellement, la compensation hydraulique du jeu des soupapes, l'entraînement par courroie unique et tendeur automatique pour tous les organes annexes, etc.

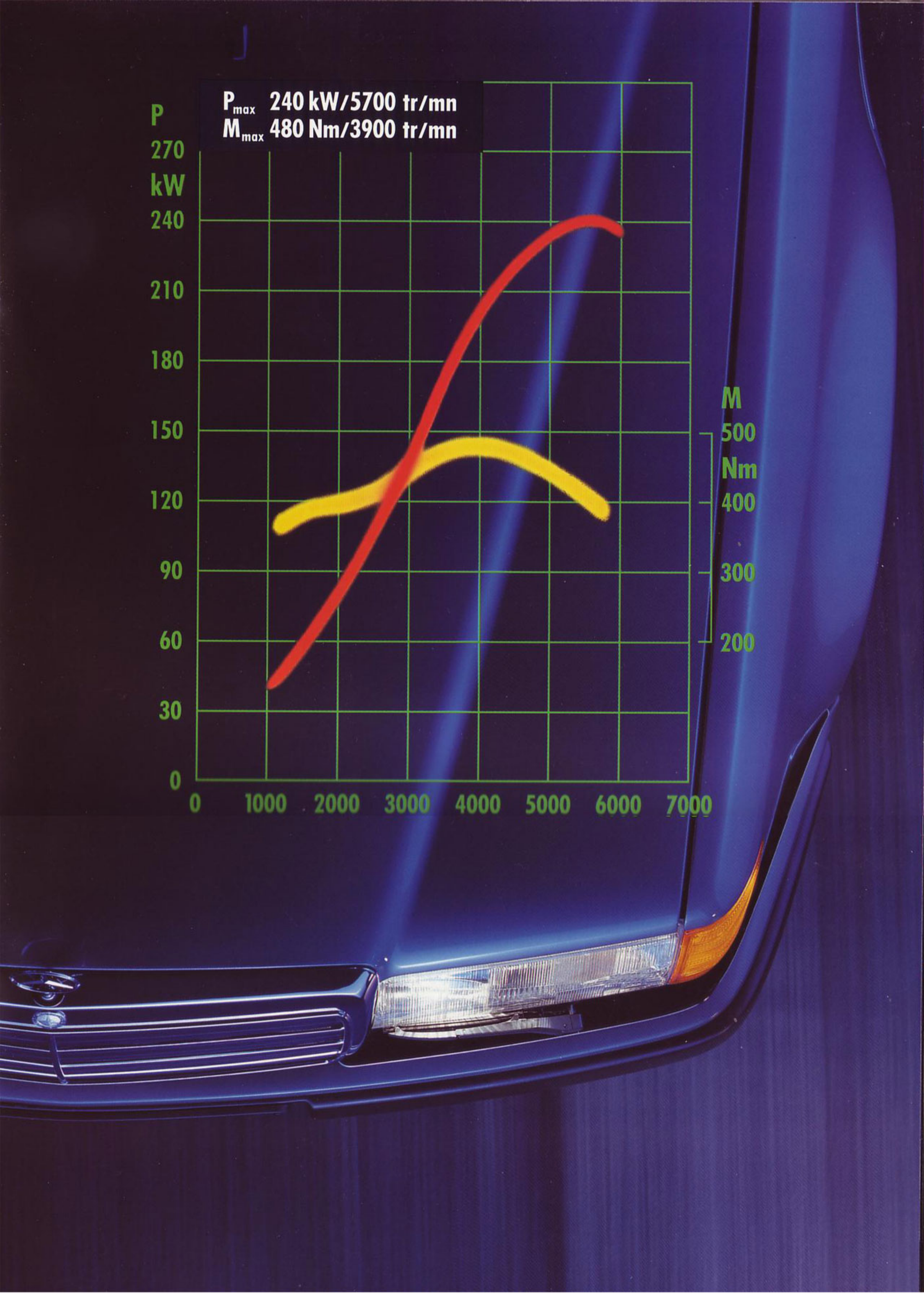
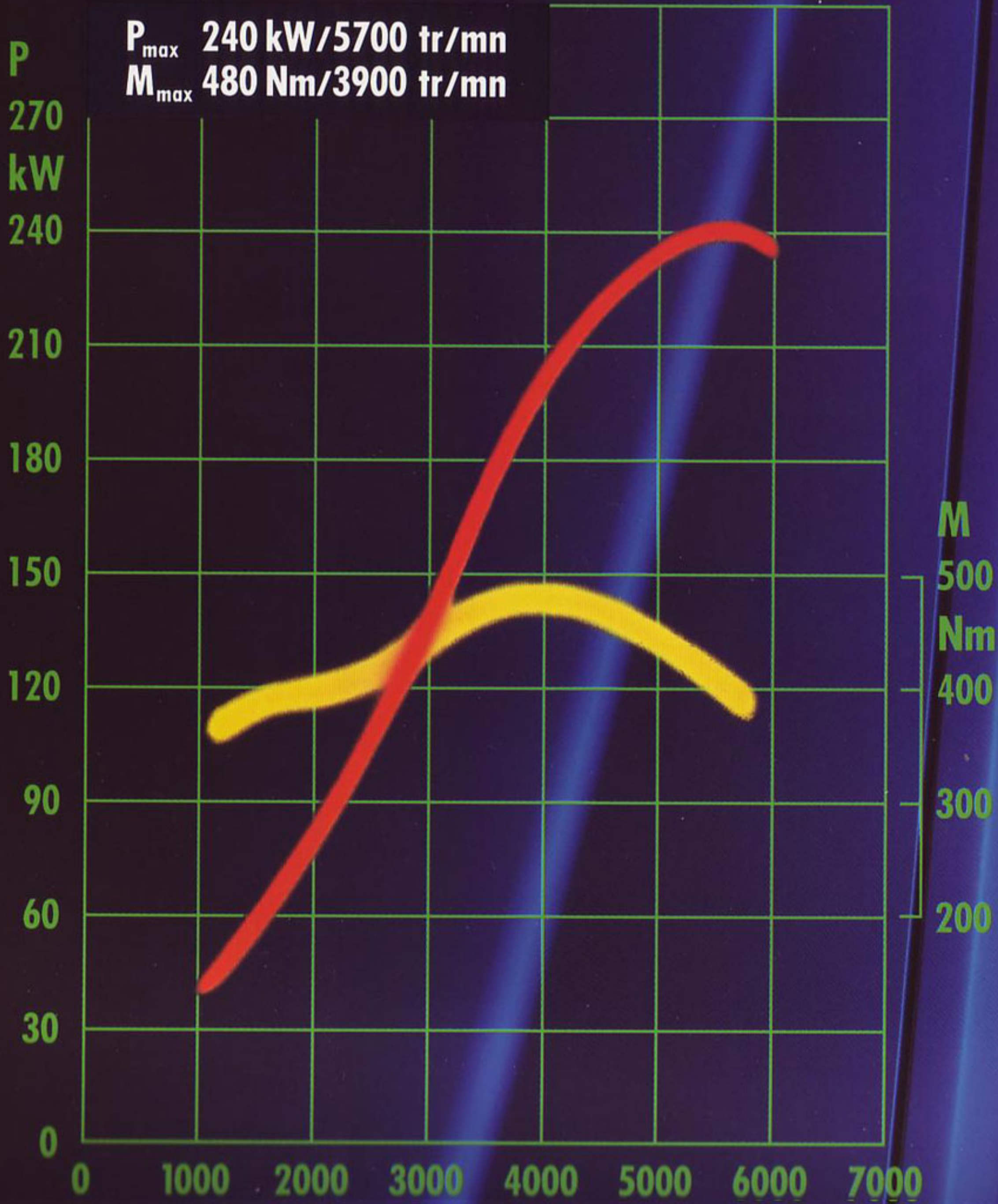
Sur la boîte automatique 4 rapports, le passage des vitesses s'effectue tout en douceur. Ainsi, la force motrice est convertie en performances sportives sans nullement distraire le conducteur de sa responsabilité (ou de son plaisir de conduire). En outre, sur de longues distances, le Tempomat lui rend la conduite encore plus agréable.

Caractéristiques techniques:

Alésage/course en mm:	96,5/85
Cylindrée totale effect., cm ³ :	4973
Puissance nom. en kW à tr/mn:	240/5700*
Couple nom. en Nm à tr/mn:	480/3900*
Vitesse maxi km/h:	250
Carburant:	super sans plomb (DIN 51607)
Pneus:	225/55 ZR 16
Poids en ordre de marche en kg ¹⁾ :	1700
PTAC en kg:	2150

* Selon CEE 88/195

¹⁾ Le poids à vide s'entend pour les modèles avec équipement de série. Il s'accroît éventuellement avec les équipements spéciaux.









Une sécurité hérit

Une puissance semblable à celle de ce V8 de 5 litres n'est utile que si elle est parfaitement maîtrisée.

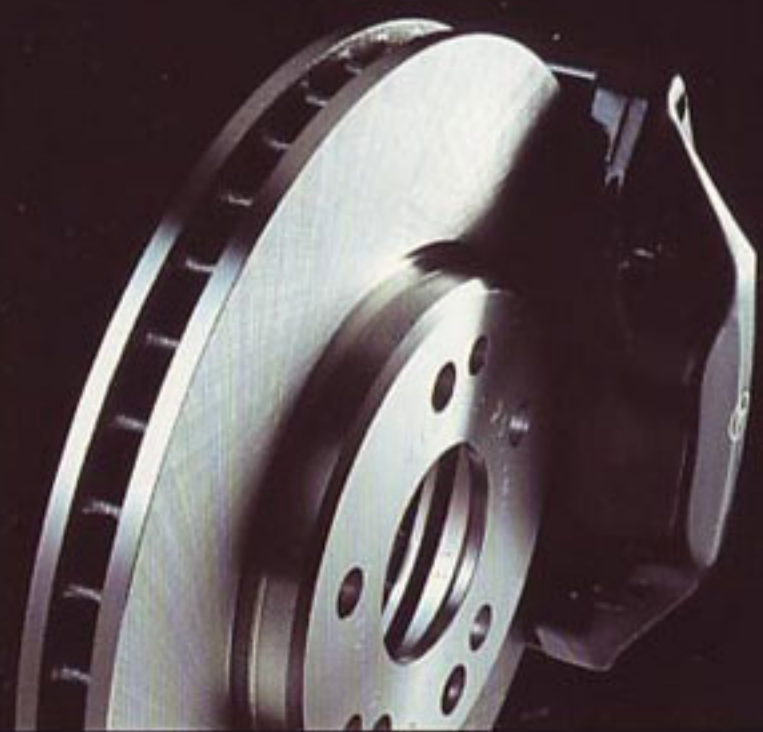
C'est pourquoi le train de roulement a été conçu en fonction des énormes performances du moteur sans pour autant que cela nuise au confort lors du démarrage, du freinage, ou encore dans les virages.

Même dans des conditions routières ou météorologiques peu favorables, la régulation antipatinage (ASR), montée de série, apporte une assistance essentielle à la propulsion. La 500 E vous garantit la

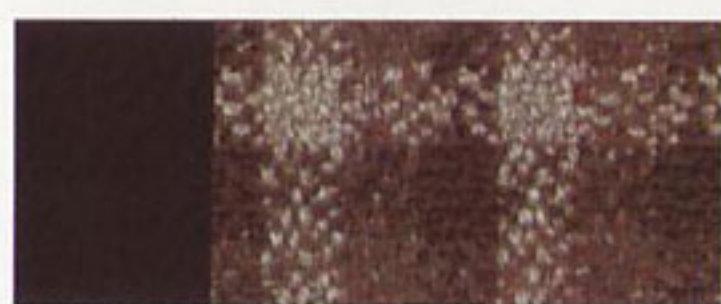


ée de la compétition.

même sécurité à pleine vitesse qu'au freinage. A l'instar du train de roulement, nos systèmes de freinage sont le fruit de notre expérience de la compétition: largement dimensionnés, des freins à disques ventilés à étrier fixe aux quatre roues et un système ABS encore perfectionné permettent de ralentir le véhicule de manière optimale, quelle que soit sa vitesse.



Richesses intérieures.



noir (tissu)



bleu (tissu)



brésil (tissu)



beige (tissu)



gris (tissu)

Chez Mercedes, l'ergonomie n'est pas un vain mot. Les sièges sport à l'avant et à l'arrière offrent toujours le meilleur maintien latéral. La radio, les quatre haut-parleurs et l'antenne automatique sont montés de série.



Tous les éléments en bois, y compris le vide-poches entre les sièges arrière, sont en ronce de noyer.

Il ne vous reste plus qu'à choisir la couleur des garnitures. A moins que vous ne préfériez la sellerie en cuir souple (en option).



noir (cuir)



bleu (cuir)



brésil (cuir)



beige (cuir)



gris (cuir)



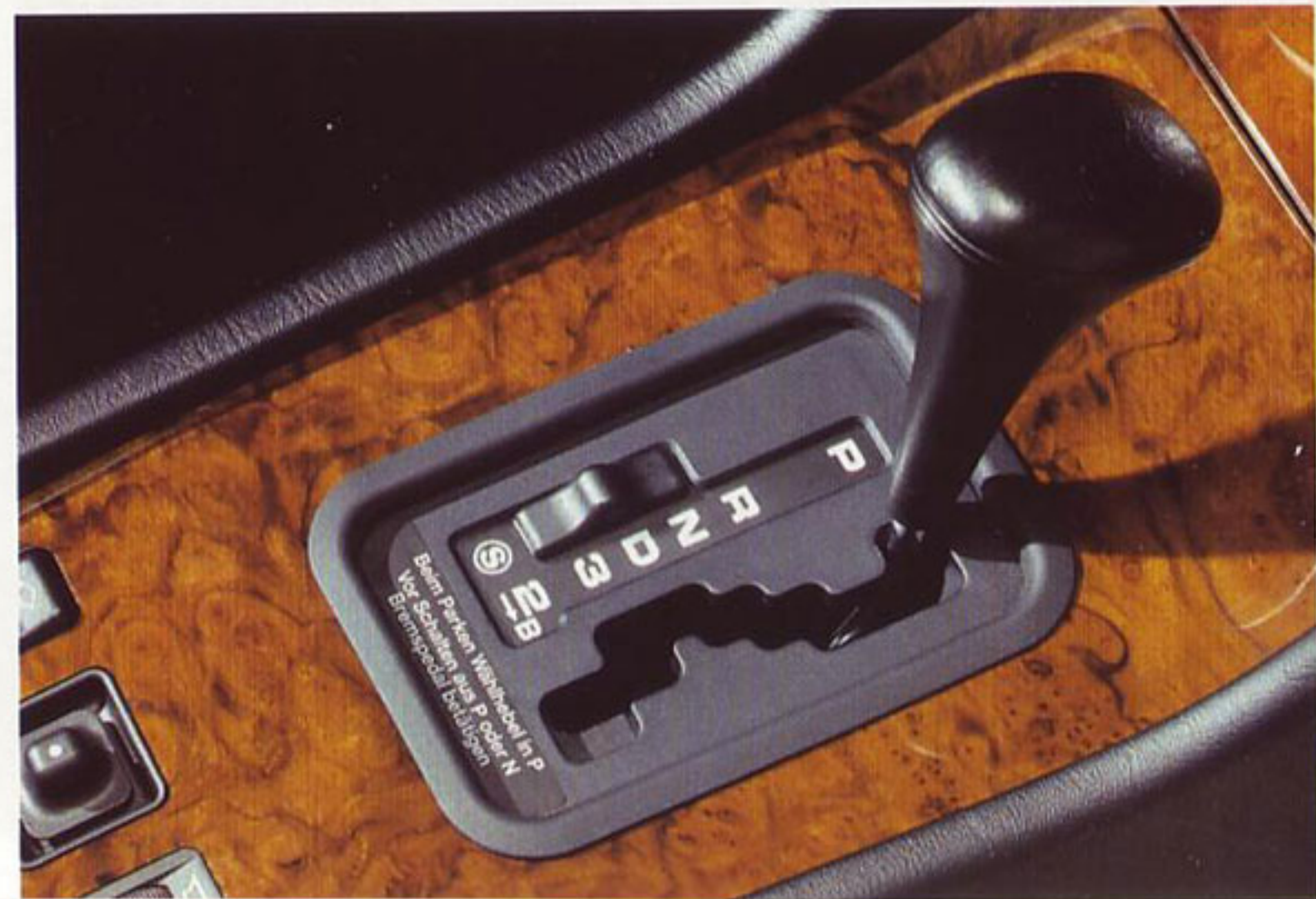
Elles chaussent et habillent la 500 E: les jantes spéciales en alliage léger avec pneus larges de dimension 225/55 ZR 16.



Les antibrouillards à halogène s'intègrent parfaitement dans la jupe avant.



Les courbes prononcées des sièges sport sont encore soulignées par la combinaison cuir/tissu. Un équipement tout cuir est également disponible en option.



La boîte automatique 4 rapports de série dispose de 2 programmes de sélection. S comme sport et E comme économie. L'éclairage du couloir vous informe du mode sélectionné.



Le volant gainé de cuir, très maniable, se caractérise par un nouveau design; directement placés dans le champ visuel du conducteur, tous les instruments de bord sont clairs et lisibles grâce à leur conception anti-reflets.

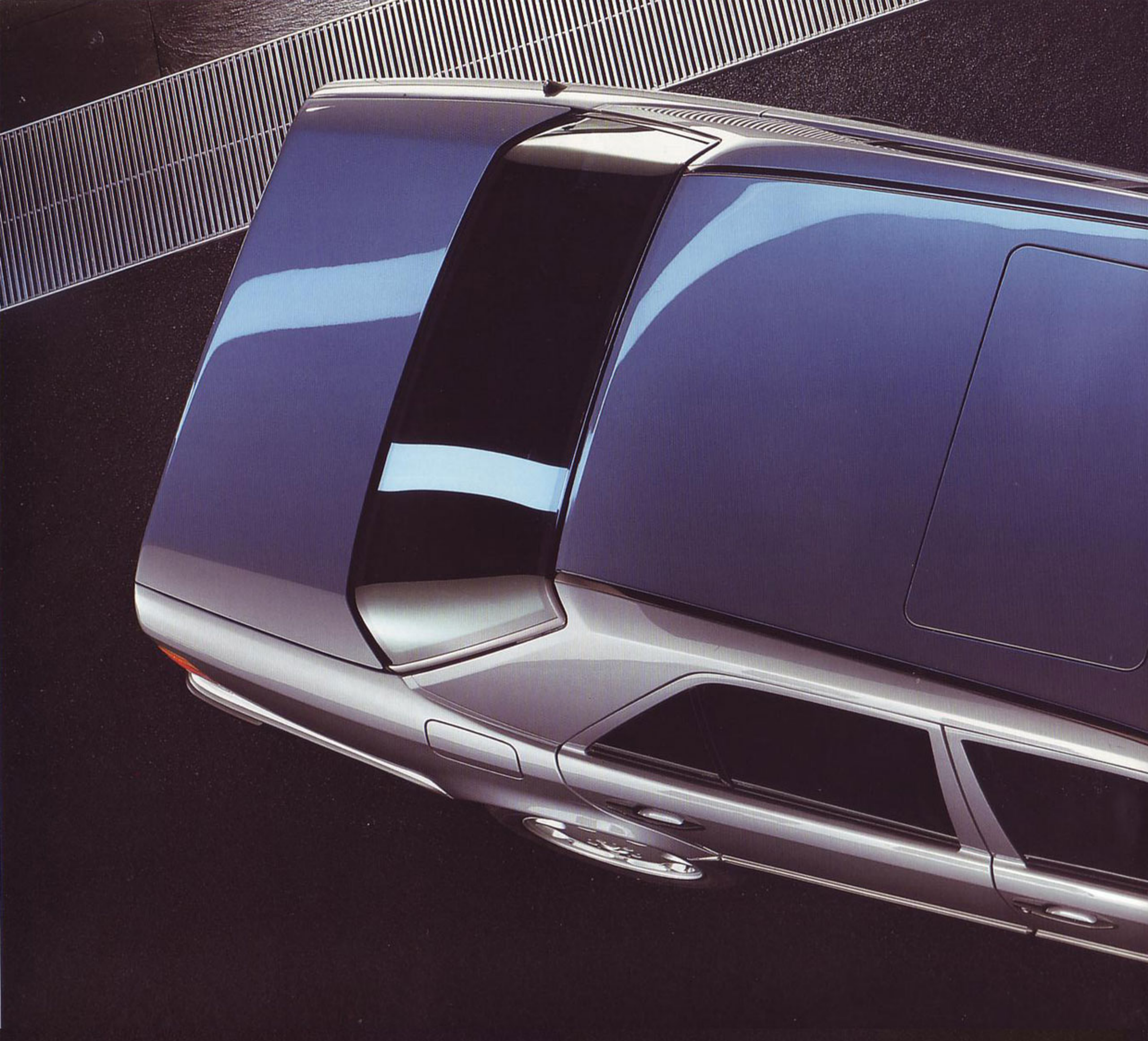


Un vide-poches est installé de série entre les sièges arrière. En ronce de noyer, naturellement. Un vide-poches verrouillable est également disponible sur demande entre les sièges avant.

Tableaux d'un équipement.

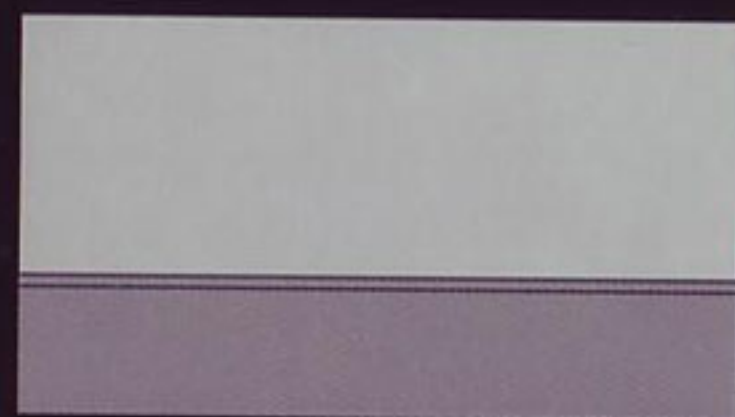
Les extensions d'aile ou les pneus larges montés sur jantes en alliage léger mettent en valeur la silhouette de la 500 E. En outre, la jupe avec antibrouillards à halogène intégrés, entièrement repensée, s'intègre harmonieusement dans la ligne puissante des panneaux latéraux. Ces modifications sont bien sûr adaptées au caractère du véhicule. Il est en effet préférable de se faire remarquer par sa sobriété, car la modestie est l'apanage des meilleurs. L'équipement intérieur se caractérise par une qualité évidente et tangible, comme par exemple le nouveau volant gainé de cuir et de petit diamètre ou le sélecteur avec éclairage intégré indiquant le programme enclenché.

L'équipement de série est très complet puisqu'il comprend notamment le climatiseur, les vitres à commande électrique pour les 4 portes, le réglage électrique des sièges avant, les vitres teintées, le verrouillage central avec fermeture confort, le rétracteur de ceinture de sécurité à l'avant et le correcteur d'assiette sur l'essieu arrière. Nous vous proposons en outre de personnaliser votre véhicule en choisissant des équipements optionnels tels que, par exemple, l'air-bag pour le conducteur et le passager avant, l'alarme antivol, le climatiseur automatique, le réglage électrique de la colonne de direction, le toit ouvrant, les sièges chauffants, le radio-téléphone, etc.

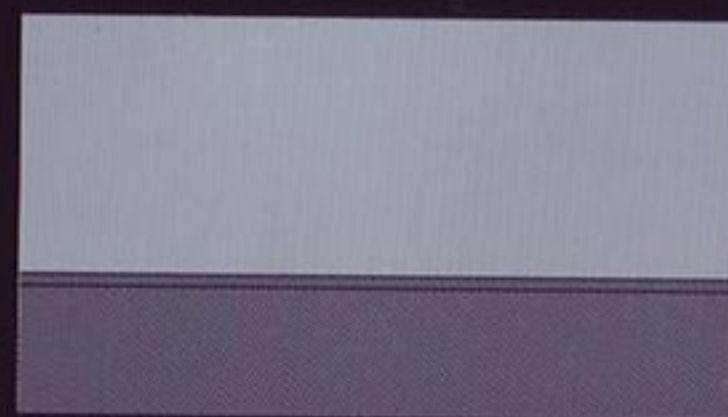


La qualité est aussi une affaire de goût.

Vous avez le choix entre 14 peintures métallisées. Laissez-vous guider par vos inclinations personnelles. Pour le reste, faites-nous confiance. La qualité est un principe dont nous ne nous écartons jamais pour que, dans quelques années, votre Mercedes soit toujours aussi belle que dynamique.



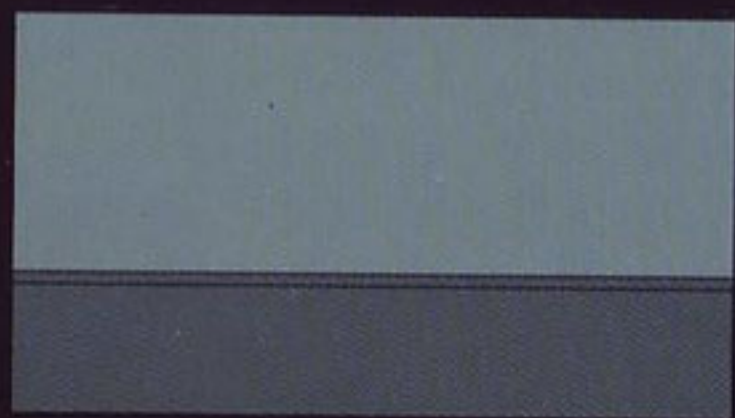
argent adamantin



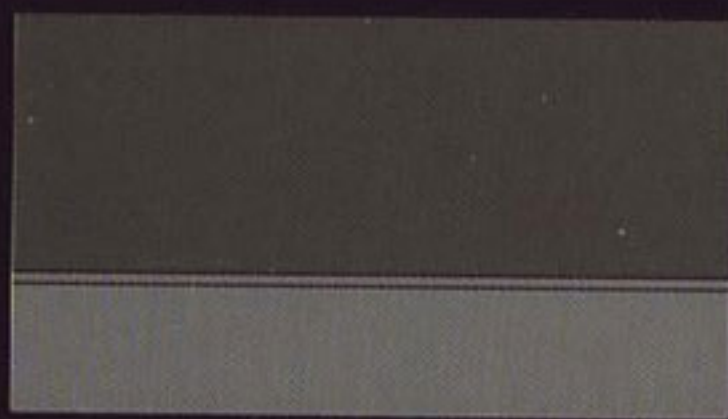
bleu perle



gris nacré



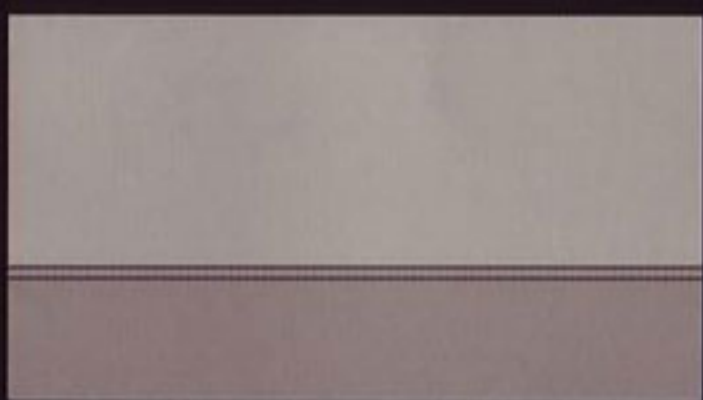
béryl



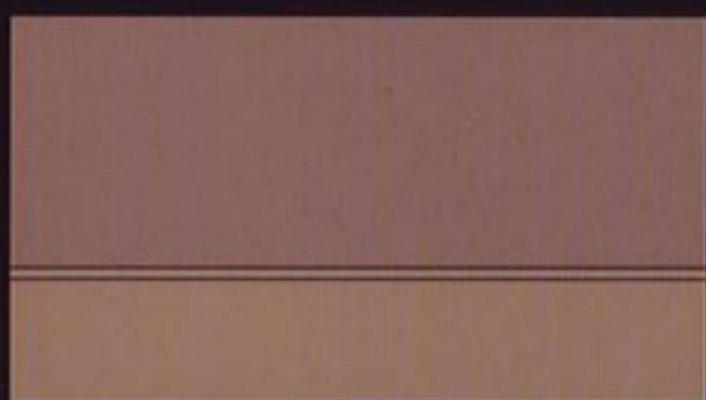
malachite



rouge almandin



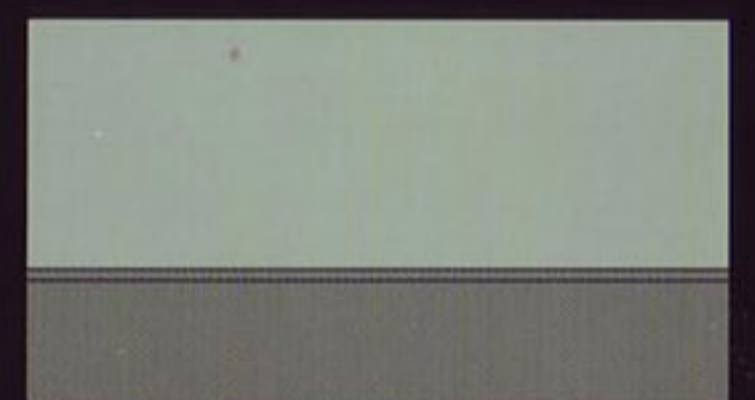
argent cendré



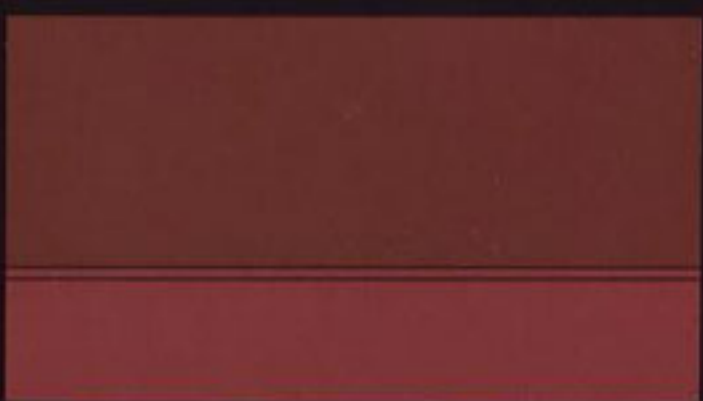
brun impala



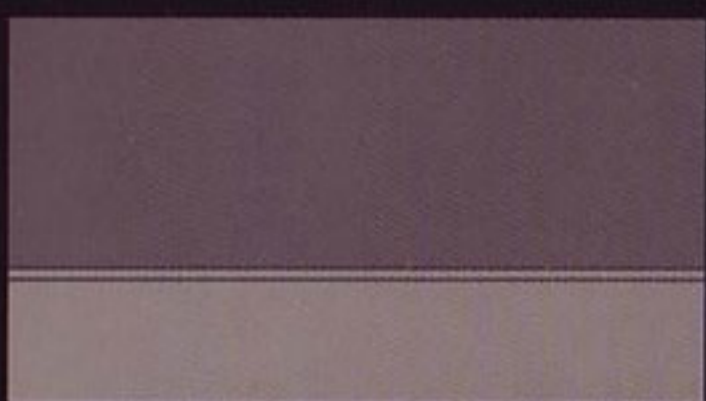
bornite



vert cristal



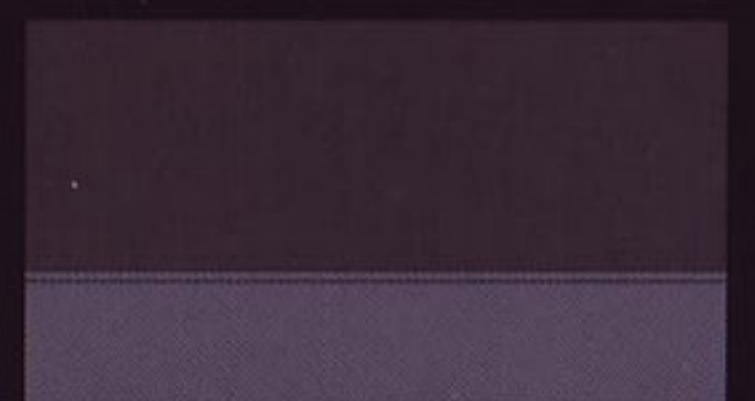
rouge coraline



gris anthracite



bleu pacifique



noir métal



500 E



S-KH 3987

