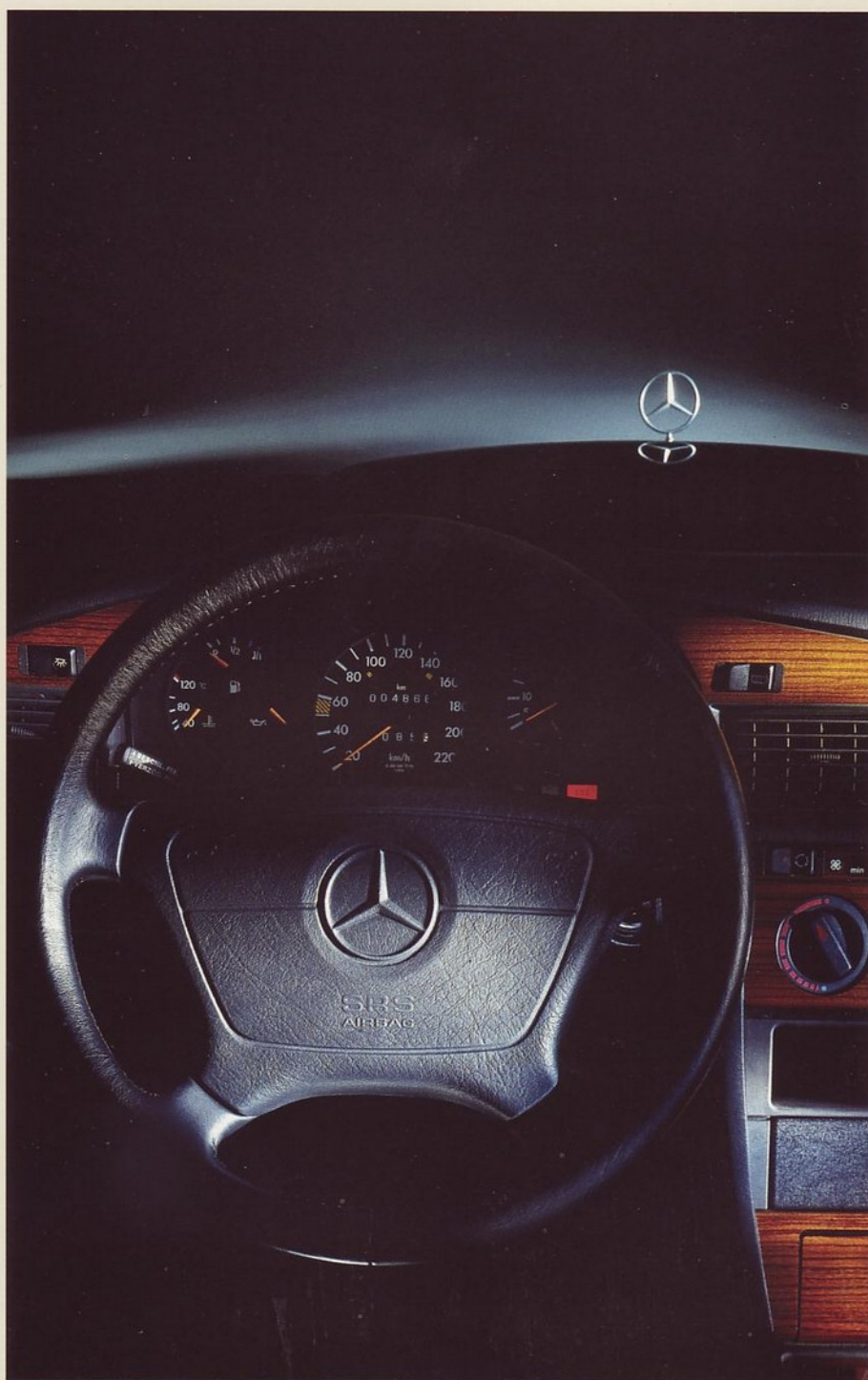




LES MERCEDES AIR-BAG.





Les indications contenues dans ce catalogue ne concernent que des modèles commercialisés en France.
Les illustrations peuvent comporter des équipements spéciaux non compris dans la fourniture de série.

La philosophie sécurité Mercedes-Benz.

A une époque où la thématique de la sécurité ne préoccupait pas les autres constructeurs automobiles, Mercedes-Benz s'appliquait déjà à développer systématiquement les dispositifs de sécurité. Pour Mercedes, la qualité d'une automobile a toujours été synonyme d'une protection maximale de ses occupants. En effet, le constructeur est toujours allé au-delà des normes réglementaires de sécurité grâce à la constitution d'un service interne de recherche en "accidentologie". La reconstitution d'accidents dans des conditions proches de la réalité, permet d'améliorer constamment le degré de protection des passagers et du conducteur afin de réduire les risques de lésions dus aux accidents de la route : un exemple parmi les constructeurs automobiles.



En 1966, est élaboré un plan général de sécurité : c'est la première fois que l'on procède à l'établissement d'une définition précise des principales notions de sécurité. Les concepts de sécurité active et sécurité passive sont alors dégagés.

La sécurité active : elle englobe toutes les caractéristiques d'un véhicule qui aident le conducteur à éviter les accidents avec une sécurité maximale.

- comportement du véhicule (tenue de route, stabilité, reprises, freinage).
- confort de conduite (sécurité psychologique).
- bonne visibilité (sécurité de perception).
- disposition ergonomique des instruments de commande (sécurité de commande).

La sécurité passive : elle comprend toutes les mesures prises lors de la conception des véhicules en vue de réduire les séquelles d'un accident.

- structure de la carrosserie.
- agencement de l'habitacle dans les moindres détails et habitacle indéformable.
- utilisation de systèmes de retenue appropriés (ceinture de sécurité, rétracteur automatique de ceinture, Air-Bag).

Rappelons quelques étapes marquantes de l'histoire de Mercedes dans le domaine de la sécurité :

- 1951 : Le principe d'un habitacle indéformable et de parties avant et arrière absorbant les chocs (zones à déformation contrôlée) est breveté par Mercedes-Benz.
 - 1959 : Premiers tests de collision et de renversement.
- Premières voitures de série du monde dont toutes les arêtes de l'habitacle ont été supprimées.
- 1967 : Colonne de direction de sécurité télescopique.



Le rétracteur de ceinture avant, de série sur tous les modèles de la gamme Mercedes.

- 1970 : Présentation du système anti-blocage à technique analogique (ABS) qui permet d'éviter le dangereux blocage des roues lors d'un freinage d'urgence. La voiture reste sur sa trajectoire et conserve sa maniabilité. Les obstacles peuvent être contournés pendant le freinage.
- 1973 : Montage en série des ceintures de sécurité automatiques et des appuie-tête à l'avant.
- 1979 : Ceintures de sécurité montées en série à l'arrière.
- 1981 : Mercedes-Benz est le premier constructeur à proposer à ses clients l'Air-Bag et le rétracteur de ceinture comme équipements de sécurité supplémentaires.
- 1984 : Rétracteurs de ceinture en série aux places avant.
- 1987 : Salon International de l'Automobile de Francfort : présentation de l'Air-Bag pour le passager avant destiné aux modèles de la classe S.

Commercialisation des nouveaux systèmes d'aide à la motricité : ASD (différentiel à blocage électronique) et 4 MATIC (transmission intégrale à commande électronique).

- 1988 : ABS (système anti-blocage de roues) de série sur tous les modèles Mercedes en France.

ASR (régulation anti-patinage) en option.

- 1992 : Généralisation de l'offre Air-Bag en France : les Mercedes Air-Bag.

L'Air-Bag, les premiers secours en 3/100^e de seconde.

L'Air-Bag est un domaine dans lequel Mercedes-Benz a été précurseur. Commercialisé depuis 1981, il a été vendu à 800.000 exemplaires dans le monde, 800.000 vies encore mieux protégées. L'expérience de Mercedes-Benz en matière d'Air-Bag est incontestable : le niveau de mise au point et de fiabilité est sans faille. Les tests effectués ont montré que lors des chocs frontaux graves, le risque des lésions au niveau du thorax et de la tête est très fortement diminué grâce à la présence de l'Air-Bag.

Qu'est-ce que l'Air-Bag ?

C'est un coussin gonflable qui se déploie à partir du moyeu du volant en moins de 3/100^e de seconde, avant même que la tête et le buste du conducteur n'aient avancé. Puis le corps est ralenti par le coussin d'air qui se dégonfle alors progressivement pour éviter tout effet de "rebondissement" brutal vers l'arrière. Son principe de fonctionnement est très simple : il existe deux seuils de déclenchement établis électroniquement et qui résultent de la décélération du véhicule.

- C'est d'abord le rétracteur de ceinture qui est activé ; les ceintures sont alors fermement ten-

dues sur le corps des passagers avant.

- C'est ensuite l'Air-Bag qui reçoit l'ordre d'amorçage.

Un système qui ne fonctionne qu'en cas de nécessité.

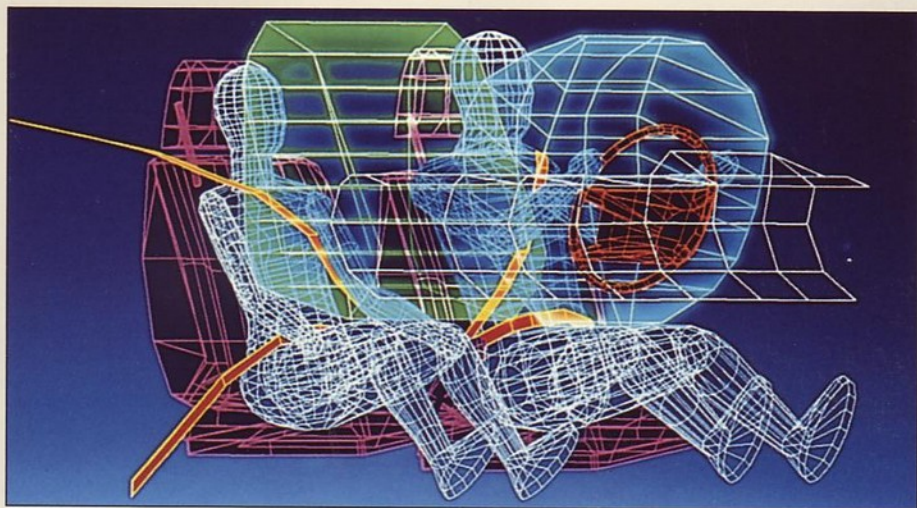
L'Air-Bag ne se déploie qu'en cas de nécessité absolue, c'est à dire lors d'un choc frontal violent.

La fiabilité du système est garantie grâce à un dispositif de surveillance intégré à l'unité de commande qui contrôle son propre fonctionnement ; ce dispositif effectue une série de contrôles dès le démarrage et pendant la marche du véhicule. La défaillance éventuelle du sys-

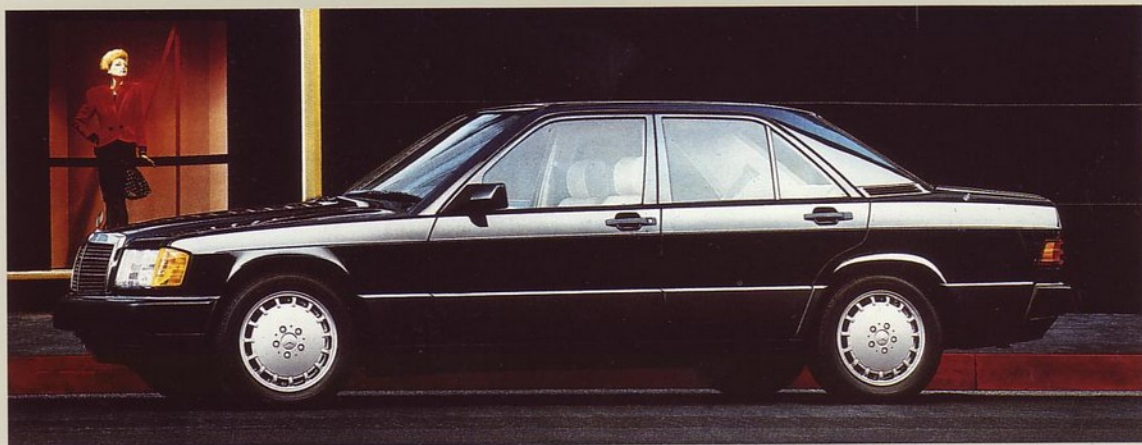
tème est signalée grâce à un témoin lumineux situé sur le tableau de bord.

Vingt années de recherches, de développement et de tests, 25 millions de marks investis : c'est le prix payé pour faire de l'Air-Bag un système de protection efficace qui concrétise une application judicieuse de l'électronique et une technique parfaitement éprouvée.

Désormais, afin de permettre à chacun d'entre nous de bénéficier des progrès de la recherche dans le domaine de la sécurité, la gamme Mercedes-Benz s'enrichit de modèles sur lesquels l'Air-Bag est proposé en série : le nec plus ultra de la sécurité.



Les 190 Air-Bag.



Celle qui demeure la référence dans sa catégorie de par son niveau de technologie, d'équipement et de confort est sans nul doute la Mercedes 190. Présentant tous les avantages d'une berline compacte et offrant toutes les conditions idéales pour une conduite sereine, la Mercedes 190 n'a plus besoin d'être présentée. Désormais tous les modèles de la gamme 190 existent également en version "Air-Bag". Comme sur tous les véhicules de la gamme Mercedes, la sécurité a été pensée dans les moindres détails. Outre l'Air-Bag conducteur, summum de protection en matière de sécurité, les 190 sont également équipées depuis de nombreuses années de rétracteurs de ceinture aux places avant, de l'ABS de série, d'une colonne de direction et de pédales rétractables... Dans une Mercedes, tout a été conçu pour assurer une protection maximale.

Les 190 "Air-Bag" sont également toutes équipées en série de boiseries spécifiques sur toute la largeur du tableau de bord ; Mercedes crée ainsi un monde à son image où les équipements de sécurité cohabitent harmonieusement avec le luxe et l'esthétique d'un habitacle chaleureux.



Les 200/300 Air-Bag.



La renommée mondiale des véhicules de la gamme 200-300 ne fait que confirmer le haut niveau de performances de ces berlines aux nombreux atouts : technique de pointe, confort hors pair, éventail de motorisations et de carrosseries capable de satisfaire tous les styles de conduite, valeur de revente élevée. Outre toutes ces qualités qui font des berlines Mercedes des objets de référence à travers le monde, les modèles 200-300 bénéficient de toutes les innovations de la marque en matière de sécurité. Aujourd'hui en complément de tous ces éléments de sécurité, les modèles de la gamme 200-300 existent aussi en versions équipées en série de l'Air-Bag conducteur. Sur demande, le passager avant peut disposer lui aussi d'un Air-Bag, de volume beaucoup plus important pour tenir compte de la distance séparant le tableau de bord du passager. Monté sous un cache à la place de la boîte à gants, la présence de l'Air-Bag passager nécessite donc une boîte à gants spéciale logée entre les sièges. Pour Mercedes, il n'y aura jamais assez de place faite à la sécurité. Naturellement, les coupés et les breaks de la gamme 200/300 sont livrables, tout comme les berlines, en version "Air-Bag".





Mercedes-Benz

Mercedes-Benz France

Parc de Rocquencourt , Rocquencourt (Yvelines) BP 100, 78153 Le Chesnay cedex. Tél : (1) 30 21 06 00.

Société anonyme à directoire et conseil de surveillance au capital de 230 000 000 F.

R.C.S. Versailles B 622 044 287. Siret 622 044 287 00234. APE 6503. Siège Social : Parc de Rocquencourt, Rocquencourt (Yvelines). Tél : (1) 30 21 06 00.
Télécopieur : (1) 30 21 06 02. CCP 353 558 H. Telex : MERBENZ 695634. Adresse télégraphique : Mercedes-Benz Rocquencourt.