

---

**Mercedes W 124 Limousine oder Coupe  
als **S**port-**L**imousine **B**USINESS**

---

***CDS***

Serienteile einfach  
gegen CDS-Teile  
austauschen –  
so leicht können  
Sie Ihren Mercedes  
als Sport-Limousine  
fahren.

*Just change the  
original parts against  
the CDS-parts –  
so easily you can  
drive your Mercedes  
as a Sport-Limousine.*



---

## **WIR VEREDELN AUTOMOBILE!**

---

CDS stellt sich der Herausforderung hochwertige Automobile exklusiv zu veredeln.

Einer der Schwerpunkte sind Mercedes-Benz Automobile.

Unser Anspruch, dezente und geschmackvolle Veredelungen anzubieten, zeigt sich auch an den Modellen, die in diesem Prospekt abgebildet sind.

Die harmonische Linienführung, kennzeichnend für das automobile Design von Paul Schacht, unterstreicht die Exklusivität unserer Produkte.

Sie können unter 3 Modellen wählen, egal ob Sie eine Limousine oder ein Coupe der Reihe W 124 fahren.

Ob Sie Ihr Fahrzeug komplett oder Front und Heck separat veredeln oder ganz einfach nur den Kofferraumdeckel tauschen; Unser Programm bietet Ihnen bestimmt das Richtige.

Typisch ist auch wieder der markante CDS-Kofferraumdeckel mit integriertem Spoiler.

Alle Teile werden in höchster handwerklicher Qualität hergestellt.

---

**Perfektion durch Erfahrung – Exklusivität durch Design**

---

---

## **WE ENNOBLE AUTOMOBILES!**

---

CDS raises the challenge to ennoble exclusively automobiles of highest quality.

One of the priorities are Mercedes-Benz automobiles!

Our demand, to offer descrets and elegant refinements is also displayed on those models, which are shown in this catalogue.

The harmonic shape, characteristic for the automobile design of Paul Schacht, emphasises the exclusivity of our products.

You can choose among 3 models; it makes no difference if you drive a Limousine or a Coupe of the W 124 series.

If you refine your automobile completely or front and rear separately or just change the trunk-lid; Our program will offer you definitely the right thing.

Typical is also the characteristic CDS trunk-lid with integrated spoiler.

All parts are manufactured of highest handmade quality!

---

**Perfection by Experience – Exclusivity by Design**

---

---

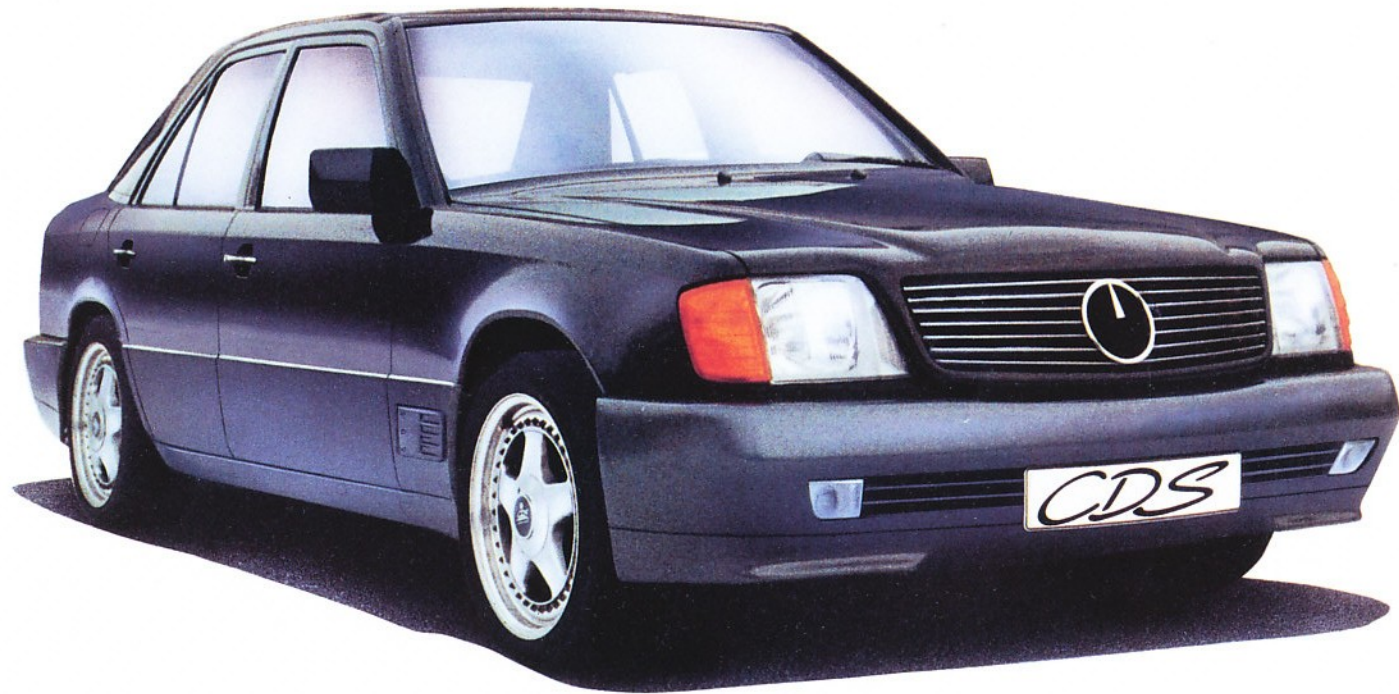
**Mercedes W 124 Limousine oder Coupe  
als **S**port-**L**imousine **ECONOMY****

---

***CDS***

Motorhaube und  
Stoßstange einfach  
gegen CDS-Teile  
austauschen –  
fertig.

*Just change  
front-hood and  
front-bumper  
against CDS-parts –  
ready.*





## **Mercedes W 124 Limousine oder Coupe als **S**port-Limousine**

Heck für Versionen/trunk-lid for versions: *ECONOMY, BUSINESS & PREMIUM*

Serienteile einfach  
gegen CDS-Teile  
austauschen –  
Kofferraumdeckel mit  
integriertem  
Spoiler.

*Just change the  
original parts against  
the CDS-parts –  
trunk-lid with  
integrated spoiler.*



---

**Perfektion durch Erfahrung – Exklusivität durch Design**  
***Perfection by Experience – Exclusivity by Design***

---

INFORMATION TO THE CDS CHANGING-KIT  
FOR MERCEDES-BENZ W 124 AS SPORT-LIMOUSINE

As you can see from the enclosed documents we offer 3 versions of our unique changing KITS:

- 1) PREMIUM-Version
- 2) BUSINESS-Version
- 3) ECONOMY-Version

PREMIUM-Version:  
-----

By the PREMIUM-Version the body of the automobile will be changed in the front-part in that way, that the complete front-part will be pulled down original like the 129th Mercedes-Benz and is also exactly in proportion like its measures. Practically the automobile will be a little bit lengthen.

BUSINESS-Version:  
-----

By the BUSINESS-Version all parts just will be exchanged without the expansive changing works on the body of the automobile, to change the front-part. Hereby happens no lengthening of the automobile and the front-part will be not so much pulled down like from the 129th of Mercedes-Benz.

ECONOMY-Version:  
-----

The ECONOMY-Version is the easiest way to ennoble your Mercedes-Benz as a Sport-Limousine. Front-hood and front-bumper just will be changed. Original 129th Mercedes-Benz grille mounted and your automobile has a new face. The measures will be kept.

The side-parts and the rears are exactly identical by all versions

If you still have questions to our changing-KITS just phone us, or fax. We should be glad to help you!

CDS Automobil-Design GmbH \* Taunusstraße 31 \* W-8000 München 40  
Telefon:089/355007 \* Telefax.: 089/3591786

---

Perfection by Experience - Exclusivity by Design

---

INFORMATIONEN ZUM CDS UMBAUSATZ  
FÜR MERCEDES-BENZ W 124 ALS SPORT-LIMOUSINE

Wie Sie den Unterlagen entnehmen können, bieten wir 3 Versionen unserer einzigartigen Umbausätze an:

- 1) die PREMIUM-Version
- 2) die BUSINESS-Version
- 3) die ECONOMY-Version

PREMIUM-VERSION:  
-----

Bei der PREMIUM-Version wird die Karosserie im Frontbereich so abgeändert, daß die gesamte Frontpartie original wie beim 129er Mercedes-Benz tiefgezogen ist und auch exakt dessen Maßen entspricht. Das Fahrzeug wird praktisch etwas verlängert.

BUSINESS-VERSION:  
-----

Bei der BUSINESS-Version werden sämtliche Teile nur ausgetauscht, ohne die aufwendigeren Karosseriearbeiten, um die Front abzuändern. Hierbei findet keine Verlängerung des Fahrzeuges statt und die Frontpartie ist auch nicht so tiefgezogen wie beim 129er von Mercedes-Benz.

ECONOMY-VERSION:  
-----

Die ECONOMY-Version ist die einfachste Art Ihren Mercedes als Sport-Limousine zu veredeln. Motorhaube und Frontstoßstange werden einfach ausgetauscht. Original 129er Mercedes-Benz Grilleinsatz montiert und Ihr Auto hat ein neues Gesicht. Die Maße bleiben erhalten.

Die Seitenpartien und die Heckansicht sind bei allen Versionen genau identisch.

Wenn Sie noch Fragen zu unseren Umbausätzen haben, rufen Sie uns einfach an, oder faxen Sie uns. Wir helfen Ihnen gerne!

CDS Automobil-Design GmbH \* Taunusstraße 31 \* W-8000 München 40  
Telefon: 089/355007 \* Telefax.: 089/3591786

---

Perfektion durch Erfahrung - Exklusivität durch Design

---

B U S I N E S S - Version W 124 Limousine/Coupe

art. no.	price	painting (at CDS Munich)	assembly
<b>FRONT</b>			
124/1010 front-hood	2.390,-	555,-	145,-.B
124/1011 Mercedes W 129 grille	500,-	.	.E
124/1012 head-light+turn-light(pair)	630,-	.	.E
124/1112 crates for head-lamps(pair)	498,-	.	.E
124/1013 fog-light (pair)	410,-	.	.E
124/1021 fenders (pair)	2.080,-	380,-	240,-.B
124/1030 front-bumper	1.350,-	365,-	285,-.A
124/1014 assembly-set	120,-	.	.E
124/1129 assembly-works	.	.	590,-
<b>SIDE</b>			
124/1045 side-modulings 10-pcs. with chrome f. Lim.-8/88	1.930,-	730,-	480,-.E
fender-modulings (pair)	590,-	100,-	100,-.E
124/1041 without chrome f. Coupe-8/88.	.	.	.
124/1042 with chrome f. Lim. + Coupe from 9/88-	.	.	.
<b>REAR</b>			
124/1060 rear-bumper	1.450,-	335,-	255,-.A
124/1070 trunk-lid Limousine	1.995,-	395,-	150,-.B
124/1071 trunk-lid Coupe	.	.	.
124/1080 exhaust-pipe big (piece)	165,-	.	85,-.E
124/1081 exhaust-pipe normal (piece)	95,-	.	85,-.E

complete with 10-pcs. side-modulings .13.518,-. 2.760,-. 2.230,-.  
and exhaust-pipe big

\*\*\*\*\*  
returnprices for original parts in perfect condition:

fronthood 200,-  
fender (piece) 100,-  
trunk-lid 200,-

\*\*\*\*\*

ALL PRICES IN DM, EX WORKS MUNICH, WITHOUT PACKING AND TAX

09/91

B U S I N E S S - Version W 124 Limousine/Coupe

Art. Nr.	Preis	Lackie- rung (bei CDS München)	Montage
FRONT	.	.	.
124/1010 Motorhaube	2.390,-	555,-	145,-.B
124/1011 Mercedes W 129 Grilleinsatz	500,-	.	.E
124/1012 Scheinwerfer+Blinker (Paar)	630,-	.	.E
124/1112 Käfige für Scheinwerfer (P)	498,-	.	.E
124/1013 Nebelscheinwerfer (Paar)	410,-	.	.E
124/1021 Kotflügel (Paar)	2.080,-	380,-	240,-.B
124/1030 Frontstoßstange	1.350,-	365,-	285,-.A
124/1014 Montageset	120,-	.	.E
124/1129 Montagearbeiten	.	.	590,-
SEITE	.	.	.
124/1045 Seitenverkleidung 10-tlg. mit Chrom f. Lim. bis 8/88	1.930,-	730,-	480,-.E
124/1041 Kotflügelverklgd. (Paar) ohne Chrom f. Coupe bis 8/88	590,-	100,-	100,-.E
124/1042 mit Chrom f. Lim. + Coupe ab 9/88-	.	.	.
HECK	.	.	.
124/1060 Heckstoßstange	1.450,-	335,-	255,-.A
124/1070 Kofferraumdeckel Limousine	1.995,-	395,-	150,-.B
124/1071 Kofferraumdeckel Coupe	.	.	.
124/1080 Auspuffendrohr groß (Stück)	165,-	.	85,-.E
124/1081 Auspuffendrohr normal (St.)	95,-	.	85,-.E

Komplett mit 10-tlg. Seitenverklgd. .13.518,-. 2.760,-. 2.230,-.  
und Auspuffendrohr groß

\*\*\*\*\*  
Austauschpreise für Originalteile in einwandfreiem Zustand:

Motorhaube 200,-

Kotflügel (Stück) 100,-

Kofferraumdeckel 200,-

\*\*\*\*\*

ALLE PREISE IN DM, AB WERK MÜNCHEN, ZZGL. VERPACKUNG UND MWST.

09/91



**E C O N O M Y - Version W 124 Limousine/Coupe**

---

art. no.	price	painting	assembly (at CDS Munich)
<b>FRONT</b>			
124/1110 front-hood	1.950,-	555,-	145,-.B
124/1111 Mercedes W 129 grille	500,-		.E
124/1115 fog-light-dummies (pair)	95,-		50,-.E
124/1130 front-bumper	985,-	365,-	285,-.A
<b>SIDE</b>			
124/1145 side-modulings 10-pcs. with chrome f. Lim.-8/88	1.930,-	730,-	480,-.E
124/1141 fender-modulings (pair) without chrome f. Coupe-8/88.	590,-	100,-	100,-.E
124/1142 fender-modulings (pair) with chrome f. Lim. + Coupe from 9/88-			
<b>REAR</b>			
124/1160 rear-bumper	1.450,-	335,-	255,-.A
124/1170 trunk-lid Limousine	1.995,-	395,-	150,-.B
124/1171 trunk-lid Coupe			
124/1180 exhaust-pipe big (piece)	165,-		85,-.E
124/1181 exhaust-pipe normal (piece)	95,-		85,-.E

---

complete with 10-pcs. side-modulings . 9.070,-. 2.380,-. 1.450,-.  
and exhaust-pipe big

\*\*\*\*\*  
returnprices for original parts in perfect condition:

fronthead 200,-  
trunk-lid 200,-

\*\*\*\*\*

ALL PRICES IN DM, EX WORKS MUNICH, WITHOUT PACKING AND TAX

E C O N O M Y - Version W 124 Limousine/Coupe

Art. Nr.	Preis	Lackie- rung (bei CDS München)	Montage
<u>FRONT</u>			
124/1110 Motorhaube	1.950,-	555,-	145,-.B
124/1111 Mercedes W 129 Grilleinsatz	500,-		.E
124/1115 Nebelscheinwerfer-Dummies(P)	95,-		50,-.E
124/1130 Frontstoßstange	985,-	365,-	285,-.A
<u>SEITE</u>			
124/1145 Seitenverkleidung 10-tlg. mit Chrom f. Lim. bis 8/88	1.930,-	730,-	480,-.E
124/1141 Kotflügelverklgd. (Paar) ohne Chrom f. Coupe bis 8/88	590,-	100,-	100,-.E
124/1142 mit Chrom f. Lim. + Coupe ab 9/88-			
<u>HECK</u>			
124/1160 Heckstoßstange	1.450,-	335,-	255,-.A
124/1170 Kofferraumdeckel Limousine	1.995,-	395,-	150,-.B
124/1171 Kofferraumdeckel Coupe			
124/1180 Auspuffendrohr groß (Stück)	165,-		85,-.E
124/1181 Auspuffendrohr normal (St.)	95,-		85,-.E
Komplett mit 10-tlg. Seitenverklgd. und Auspuffendrohr groß	9.070,-	2.380,-	1.450,-

\*\*\*\*\*  
Austauschpreise für Originalteile in einwandfreiem Zustand:  
Motorhaube 200,-  
Kofferraumdeckel 200,-  
\*\*\*\*\*

ALLE PREISE IN DM, AB WERK MÜNCHEN, ZZGL. VERPACKUNG UND MWST.

VERSION		PREMIUM	BUSINESS	ECONOMY
Teile	parts	ART.-NR.	ART.-NR.	ART.-NR.
<b>F R O N T</b>	<b>F R O N T</b>			
Motorhaube	fronthead	124/0010	124/1010	124/1110
Mercedes W 129 Grilleinsatz	Mercedes W 129 - grille	124/0011	124/1011	124/1111
Mercedes W 129 Scheinwerfer- und Blinker / Paar	Mercedes W 129 headlamp- and turn-light / pair	124/0012	124/1012	--
Käfige für Scheinwerfer / Paar	crates for headlamps / pair	--	124/1016	--
Mercedes W 129 Nebelscheinwerfer / Paar	Mercedes W 129 foglights / pair	124/0013	124/1013	--
Nebelscheinwerfer - Dummies	fog-light-dummies	--	--	124/1115
Kotflügel-Satz	fender-pair	124/0021	124/1021	--
Frontstoßstange	front-bumper	124/0030	124/1030	124/1130
zusätzlich:	additional:			
Bei Umbau in unserer Werkstatt:	if work is done in our workshop:			
Komplette Umrüstarbeiten für Frontumbau	complete changings for front inside	124/0129	124/1029	--
Für Montage:	for assembling:			
Schloßblech mit Zubehör bzw. Montageset	lock-steel with accessories resp. assembly-kit	124/0014	124/1014	--
<b>S E I T E N</b>	<b>S I D E S</b>			
Seitenverkleidungen 10-tlg.	side-modulings 10-pcs.	124/0045	--	--
-mit Chromleisten für Lim. bis 8/88	-with chromestrip f. Lim. up to 8/88	--	124/1045	124/1145
Kotflügelverkleidungen / Paar	fender-modulings / pair			
-ohne Chromleisten für Coupe -8/88	-without chromestrip f. Coupe -8/88	124/0041	124/1041	124/1141
-mit Chromleisten für Lim. & Coupe ab 9/88	-with chromestrip f. Lim. & Coupe from 9/88-	124/0042	124/1042	124/1142
<b>H E C K</b>	<b>R E A R</b>			
Heckstoßstange	rear-bumper	124/0060	124/1060	124/1160
Kofferraumdeckel mit integriertem Spoiler, Limousine	trunk-lid with integrated spoiler, Sedan	124/0070	124/1070	124/1170
Kofferraumdeckel mit integriertem Spoiler, Coupe	trunk-lid with integrated spoiler, Coupe	124/0071	124/1071	124/1171
Auspuff-Endrohr groß (Stück)	exhaust-pipe big (piece)	124/0080	124/1080	124/1180
Auspuff-Endrohr normal (Stück)	exhaust-pipe normal (piece)	124/0081	124/1081	124/1181