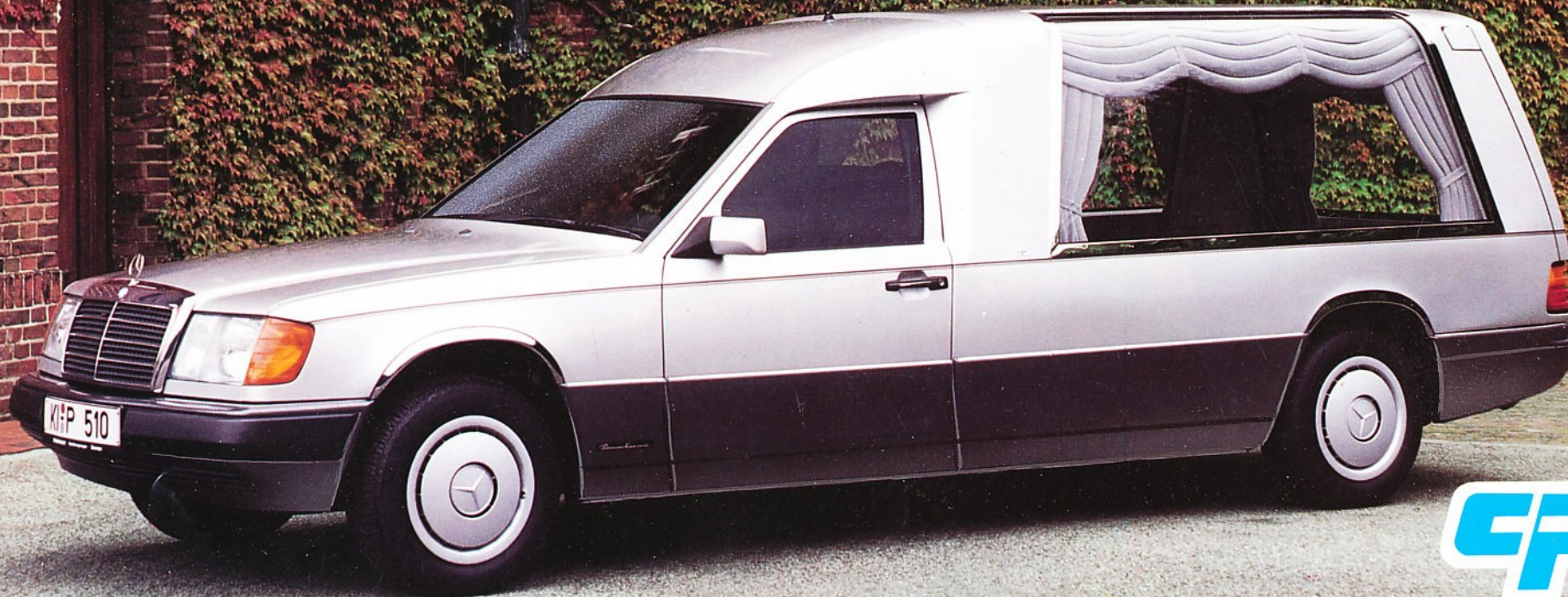


# Pollmann Karosserie



Le fourgon mortuaire de Pollmann SK 210-124 avec surfaces latérales vitrées allant jusqu'au bord du toit (vitres latérales galbées) est un produit de premier qualité sur la base d'un châssis Mercedes.



The Pollmann SK 210-124 funeral car with roof edge glazing (curved side panes) is the highest quality product of its kind available on a Mercedes chassis basis.



De Pollmann-lijkauto SK 210-124 met bewerkt glas (glas rond overlopend in het dak) is het toproduct, dat gebouwd is op Mercedes-chassie.



Der Pollmann-Bestattungswagen SK 210-124 mit Dachrandverglasung (gebogene Seitenscheiben) ist das Spitzenprodukt auf der Basis der Mercedes-Fahrgestelle.





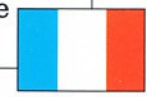
Pollmann Hearse on Mercedes Benz chassis available from Mercedes Benz (UK) Ltd. or our agent.



# La construction classique d'une carrosserie sur une base s

## Klassieke karosseriebouw op solide basis. Basis: Mercede

Depuis 1926, Pollmann à Brême se livre à la construction de fourgons mortuaires. Le nouvel atelier de carrosserie est proche du croisement d'autoroutes de Brême. Venez nous voir avant de mettre en service votre prochain fourgon mortuaire. Vous pourrez observer les différentes phases de construction d'une nouvelle carrosserie Pollmann sur la base d'une Mercedes-Benz.



Pollmann has Bremen since located close intersection. Pay us a visit your next fun and see for y which a new factured for a

Les châssis Mercedes-Benz sont déjà équipés par le producteur de ressorts renforcés, d'un dispositif c  
 Het Mercedes-chassie is uitgerust met verzwaaarde veren, niveauregeling en ABS.

Pollmann have over 60 years of building Mercedes hearses and are one of the largest hearse coachbuilder in Europe.

Mercedes hearses are available with 260 Petrol or 250 Diesel engines.



Pollmann



En Scandinavie aussi bien  
 Whether Scandinavia or  
 Van Scandinavie tot Zuid  
 Ob in Skandinavien od



## Slide: Mercedes-Benz VF 124 Mercedes-Benz VF 124

been building funeral cars in  
1926. The new body works are  
to the Bremen motorway

when contemplating putting  
eral car into operation. Come  
yourself the various stages in  
Pollmann body is manu-  
Mercedes-Benz chassis.



e nivelage et d'un système d'antiblocage.

## Classical body making on a solid foundation: the Mercedes-Benz VF 124 Klassischer Karosseriebau auf solider Basis: Mercedes-Benz VF 124

Sinds 1926 bouwt Pollmann in Bremen  
lijkauto's. Het nieuwe karosseriebedrijf ligt aan  
het Bremer Autobahn-Kreuz.

Bezoekt u ons voordat u een nieuwe lijkauto  
wilt aanschaffen.

In ons Pollmann-karosseriebedrijf vindt u  
auto's in diverse opbouwstadia op basis  
van Mercedes-Benz.



Bestattungswagen baut Pollmann in Bremen  
seit 1926. Das neue Karosserie-Werk liegt nahe  
am Bremer Kreuz.

Besuchen Sie uns, bevor Sie Ihren nächsten  
Bestattungswagen in Dienst stellen werden.

Erleben Sie die einzelnen Aufbauphasen  
einer neuen Pollmann-Karosserie auf  
Basis Mercedes-Benz.



At the Mercedes-Benz works, the chassis are fitted with reinforced suspension springs, ride levelling devices and automatic brake control systems.  
Die Mercedes-Benz-Fahrgestelle sind werkseitig bereits mit verstärkten Federn, Niveauregulierung und ABS ausgerüstet.



Pollmann



Pollmann

qu'en Afrique du Sud, à l'est comme à l'ouest, le design et la qualité de Pollmann sont partout connus – depuis des décennies.

South Africa, East or West, the design and quality of Pollmann funeral cars from Bremen have been well known and appreciated for decades.

d-Afrika, van Oost tot West, ontwerp en kwaliteit van Pollmann-Bremen zijn overal sinds tientallen jaren bekend.

er Südafrika, Ost oder West, Design und Qualität von Pollmann-Bremen sind überall seit Jahrzehnten bekannt.







Stuttgart Nr. 9/50763



**Veuillez demander nos offres détaillées et adressez vous à nos partenaires pour tout renseignement complémentaire (franco domicile, droits de douane et impôts, etc. inclus).**

**Please ask for detailed quotations. Our partners will advise you in all further matters – delivery-free inclusive of customs duty, tax, etc.**

**Stuurt u ons een uitgebreide aanvraag toe. Onze medewerkers beantwoorden graag uw verdere vragen.**

**Bitte fordern Sie detaillierte Angebote an. Unsere Partner beraten Sie in allen weiteren Fragen: Frei Haus inkl. Zoll, Steuer usw.**

**A**

Mercedes-Benz Salzburg  
und alle MB-Landesvertretungen

**B**

Ray Car Services B.V.B.A.,  
Bevrijdinslei 26, B-2930 Brasschaat  
Phone: 00 32-3-6 33 02 95

**F**

Ducarme Carrosserie,  
Rue de la Richelandière 44, F-42100 St. Etienne  
Phone: 00 33-77 32-97 83

**GB**

Crowndeed Ltd. Whatleys Garage, High Street  
Horam - Heathfield, GB-East Sussex TN 21 OEL  
Phone: 00 44-43 53-33 37

**N**

Auto Stern  
Sognsveien 70, N-0855 Oslo 8  
Phone: 00 47-2-23 30 80

**NL**

Nedam B.V., Oranjelaan 802,  
Postbus 1003, NL-6040 KA Roermond  
Phone: 00 31-47 50-2 33 51

**S**

Nilssons Karosseriefabrik AB,  
Postfach 83, S-31222 Laholm  
Phone: 00 46-4 30-1 13 45



**Conrad Pollmann** Norddeutsche Karosseriefabrik und Pumpenbau GmbH  
Postfach 11 04 20 · Zum Panrepel 1 · 2800 Bremen 11 · Tel. (04 21) 48 30 91 · FS 2 45 442 · Fax (04 21) 48 30 95

